

# PHILADELPHIA

*Guida turistica internazionale*



*Italiano*

 Philadelphia

## Comoda

LA PORTA VERSO LA EAST COAST

“ La miglior porta d’ingresso alla East Coast? Il Philadelphia International Airport. Molto meno trafficato di quello di New York e le procedure d’imbarco sono molto più rapide rispetto ad altri aeroporti internazionali”.

— LA GUIDA VERDE MICHELIN



KALAYA | IL RISTORANTE PLURIPREMIATO DI JAMES BEARD



# PHILADELPHIA È...

## ACCOGLIENTE E INCLUSIVA

Philadelphia è la prima città del Paese ad essere stata dichiarata patrimonio dell'umanità e la più grande degli Stati Uniti certificata da Welcoming America come città accogliente. Lo spirito inclusivo di Philadelphia è radicato nelle diversità della città e nella sua storia di attivismo.

## PEDONALE

Philadelphia è una delle città con più aree pedonali del Paese. È infatti possibile spostarsi a piedi dai Rocky Steps al Delaware River Waterfront in circa un'ora.

## OSPITALE

Gli hotel di Philadelphia offrono opzioni per ogni ospite, dai viaggiatori più attenti a chi cerca soluzioni di lusso.

## ESPERIENZIALE

Philadelphia offre numerose attività all'aperto ed esperienze in città. Con uno dei più grandi complessi di parchi comunali al mondo, Philadelphia vanta oltre 4.000 ettari di spazi verdi con più di 240 chilometri di percorsi ricreativi, comprese le rive dei due fiumi che attraversano la città.

## SFIZIOSA

Nonostante sia conosciuta in tutto il mondo per i suoi tipici panini, chiamati cheesesteak, Philadelphia è anche famosa per le sue svariate mete gastronomiche, tra cui i ristoranti premiati dalla James Beard Foundation, che porta il nome del noto cuoco.

## ARTISTICA

L'arte è una componente essenziale di ogni visita a Philadelphia. Partendo a piedi dagli hotel, si può passare attraverso la più grande galleria d'arte all'aperto del mondo per poi raggiungere alcune delle più belle istituzioni artistiche a livello nazionale.

## STORICA

Philadelphia conta 68 monumenti storici nazionali in giro per la città, che ospita quello che viene definito il "miglio quadrato più storico del Paese". I luoghi fondamentali includono la Liberty Bell e Independence Hall, dove furono redatte e firmate la Dichiarazione d'Indipendenza e la Costituzione degli Stati Uniti.

## COMODA

La posizione di Philadelphia, al centro della East Coast, la rende facilmente raggiungibile da ogni parte del mondo.

# PHILADELPHIA IN PILLOLE



*Facile arrivare.  
Facile da girare.*

## IN AEREO, TRENO, AUTOBUS O AUTOMOBILE...

### COME ARRIVARE A PHILADELPHIA:

 Voli diretti da oltre 120 città nel mondo

 1,5 ore dagli aeroporti EWR e JFK 

 2 ore dagli aeroporti EWR e JFK Airport


### DALL'AEROPORTO PHL A PHILADELPHIA:


 Treno dell'aeroporto (SEPTA) — 20 minuti


 Taxi, Uber e Lyft — 15 minuti

### COME SPOSTARSI A PHILADELPHIA:

 A piedi, nella “città più pedonale” degli USA

 Usando una delle oltre 200 stazioni di Indego bike sharing per spostarsi in città in modo rapido ed efficiente

 In taxi o con il car sharing per le destinazioni più lontane

 Con autobus, metro, tram o treni della SEPTA (trasporto pubblico)

 Con l'autobus turistico Philly PHLASH® Downtown Loop (disponibile stagionalmente)

Storica

INDEPENDENCE MALL



*Esperienziale*

PISTA CICLABILE SUL FIUME SCHUYLKILL

*Pedonale*

DILWORTH PARK

## UFFICI TURISTICI

*Per ottenere informazioni, consigli e mappe sulla città e sulla zona, rivolgetevi a una delle sedi del Philadelphia Visitor Center.*

### **INDEPENDENCE VISITOR CENTER**

All'angolo tra 6<sup>th</sup> Street e Market

### **CITY HALL VISITOR CENTER**

Broad and Market Streets, Sala 121, City Hall

### **LOVE PARK VISITOR CENTER**

All'angolo tra 16<sup>th</sup> Street e John F. Kennedy Boulevard

### **PARKWAY VISITOR CENTER**

2501 Benjamin Franklin Parkway

Richiedi in uno degli uffici turistici la Guida Internazionale di Philadelphia, disponibile in **inglese, spagnolo, tedesco, portoghese, italiano, francese, giapponese, cinese, e coreano**; la trovi anche online al link [discoverPHL.com/international](https://discoverPHL.com/international).

# IL VIAGGIO A PHILADELPHIA

## *Da manuale*

Per il turista che viene a Philadelphia per vedere...  
Philadelphia. Ci piace dare ai nostri ospiti ciò che  
si aspettano. Storia, cultura, cibo: qui c'è tutto





# GIORNO 1

## INDEPENDENCE VISITOR CENTER

L'ufficio turistico è il punto di partenza fondamentale per ogni visita a Philadelphia. Acquista i biglietti per le attrazioni locali e organizza il tuo viaggio con un servizio di consulenza in 12 lingue e un Welcome Wall digitale e interattivo.

## INDEPENDENCE HALL

Per solo 1 dollaro puoi visitare questo sito Patrimonio dell'Umanità dell'UNESCO, dove i fondatori dell'America firmarono la Dichiarazione d'Indipendenza e la Costituzione degli Stati Uniti.

## LIBERTY BELL

La campana simbolo dell'indipendenza americana si può osservare e fotografare gratuitamente, così come le mostre che corredano la visita al **Liberty Bell Center**.

## NATIONAL CONSTITUTION CENTER

L'unico museo del Paese dedicato alla Costituzione degli Stati Uniti illustra il documento attraverso mostre e programmi specifici, a soli due isolati a nord dal luogo in cui è stata firmata.

## READING TERMINAL MARKET

Con più di 80 espositori, tra cui alcuni dei preferiti dai tedeschi della Pennsylvania, questo luogo emblematico è uno dei mercati più antichi e più grandi d'America ed è una tappa obbligata per i visitatori che desiderano un assaggio di Philadelphia.

## CITY HALL & DILWORTH PARK

Dopo aver fotografato il gioiello architettonico che è il Municipio (**City Hall**), sali in cima alla torre per una visita guidata e una vista panoramica della città.

## LOVE PARK

Mettiti in posa davanti all'iconica scultura di Robert Indiana all'ingresso della Benjamin Franklin Parkway e del Museum Mile di Philadelphia.

## MCGILLIN'S OLDE ALE HOUSE

Brinda al tuo soggiorno a Philadelphia nella più antica locanda della città, che dal 1860, data della sua fondazione, non ha mai chiuso.



## GIORNO 2

### TOUR IN AUTOBUS HOP-ON HOP-OFF

Ammira le bellezze storiche della città a bordo di questo comodo autobus a due piani, con tour disponibili in più lingue.

### PAT'S & GENO'S

Le due più famose cheesesteaks di Philadelphia si trovano proprio una di fronte all'altra, e sono ben riconoscibili grazie alle luci al neon e all'inconfondibile profumo di manzo e cipolla.

### AREA DELLA PRESIDENT'S HOUSE

Esplora le fondamenta dell'originale palazzo governativo del Paese, un tempo dimora dei presidenti George Washington e John Adams, che racconta la storia della schiavitù e della libertà agli albori dell'America.

### ELFRETH'S ALLEY

Percorri la più antica strada residenziale del Paese, rimasta sempre abitata, e ammira gli edifici del XVIII secolo, accuratamente conservati, che si affacciano su questo quartiere storico della città vecchia, la Old Town.

### MUSEUM OF THE AMERICAN REVOLUTION

Rivivi la storia della Rivoluzione Americana e delle origini degli Stati Uniti con mostre interattive, tra cui quella della tenda da guerra di George Washington.

### AFRICAN AMERICAN MUSEUM A PHILADELPHIA

Visita le mostre della prima organizzazione nazionale dedicata alla vita, all'arte e alle opere degli afroamericani fondata in una grande città.

### MURAL ARTS PHILADELPHIA

Scopri il più grande progetto d'arte pubblica a livello nazionale e il movimento che ha portato alla realizzazione di oltre 4.000 coloratissimi murali nei quartieri di tutta la città.

### FRANKLIN FOUNTAIN

Concediti poi una pallina d'altri tempi in una gelateria di inizio secolo, a pochi passi dal più antico negozio di dolci ancora in attività del Paese.

### VITA NOTTURNA

Tapas, locali nascosti, bar panoramici e molto altro: le esperienze da provare a Philadelphia dopo il tramonto sono veramente numerose.

## GIORNO 3

### SCHUYLKILL RIVER TRAIL

Inizia la giornata con una passeggiata mattutina, un po' di jogging, una corsa o un giro in bicicletta lungo questo percorso di oltre 30 chilometri, che attraversa il centro città e arriva fino a Fairmount Park.

### PHILADELPHIA MUSEUM OF ART

Sali i 72 gradini chiamati "Rocky Steps" ed entra in uno dei più grandi musei d'arte del Paese, con nuovi spazi da esplorare e una collezione che attraversa 2.000 anni di storia.

### BOATHOUSE ROW

Sia di giorno che di notte, Boathouse Row è una delle viste più iconiche di Philadelphia. Il miglior punto di osservazione è sulla sponda occidentale del fiume Schuylkill.

### FAIRMOUNT PARK

Parti per un'escursione in uno dei tanti sentieri del grande Fairmount Park o immergiti nella serra del Fairmount Park Horticulture Center.

### PRANZO AL FAIRMOUNT

Durante la visita alle attrazioni del quartiere Fairmount, fermati a pranzare in questo ambiente ricco di sapori, dalle birrerie alle caffetterie fino ai ristoranti internazionali.

### EASTERN STATE PENITENTIARY

Esplora le celle fatiscenti di quella che fu la prigione più costosa mai costruita e scopri di più sui suoi vecchi abitanti, tra cui il famigerato gangster Al Capone.

### RODIN MUSEUM

Ammira una delle più grandi collezioni di opere dello scultore Auguste Rodin al di fuori di Parigi, tra cui il calco alto oltre 180 cm del Pensatore.

### MOSHULU

Concludi la serata con un aperitivo e una cena lungo il fiume Delaware, a bordo del Moshulu, il più antico e più grande veliero a vele quadre del mondo ancora in navigazione.

---

### HOTEL | PHILADELPHIA MARRIOTT DOWNTOWN

Il **Philadelphia Marriott Downtown**, situato nel cuore della città, si trova a pochi passi dai principali luoghi di interesse e ospita una galleria d'arte locale e una pista da bowling per le famiglie.





ROCKY STATUE



MUSEUM OF THE AMERICAN REVOLUTION



EASTERN STATE PENITENTIARY



BOATHOUSE ROW

# ITINERARIO CULINARIO *di tre giorni*

Dire che la cucina di Philadelphia è rivoluzionaria è un eufemismo. Assapora la varietà gastronomica della città durante un viaggio di tre giorni.



BOK BAR



EL VEZ



GOLDIE



ASSEMBLY ROOFTOP

## GIORNO 1

### GUSTA UN CHEESESTEAK

Il panino simbolo della città è un capolavoro da leccarsi i baffi: teneri bocconcini di manzo con formaggio fuso su un fresco panino italiano. **Dalessandro's** è un vero e proprio classico, ma non perderti neanche **Campo's** nella Old City, **Ishkabibble's** a South Street, o **Cleavers** a Rittenhouse Square.

### RICARICATI CON PIATTI VEGANI

Nei ristoranti 100% vegani, **HipCityVeg**, **Bar Bombon**, e **Charlie Was a Sinner**, è sempre tutto a base vegetale. Potrai gustare un buon pasto da **Vedge**, che propone un menù stagionale con prodotti a base di verdure fresche di provenienza locale. Altre opzioni vegetali includono la colazione vegana servita da **The Tasty** o i panini falafel, le insalate e i frullati al tahini di **Goldie**.

### VAI ALLA RICERCA DELLE STARR

Sede di numerosi ristoranti **STARR**, è il luogo in cui Stephen Starr, vincitore del James Beard Award, ha avviato il suo impero di ristoranti. **POD** offre un menu dinamico con interpretazioni classiche e creative di piatti giapponesi. Ogni boccone dei ristoranti messicani **Ei Vez** e **LMNO** è ricco di sapore.

### BAR PANORAMICI

Ammira il suggestivo skyline di Philadelphia sorseggiando ottimi cocktail e birre artigianali. L'**Assembly Rooftop** offre tutto l'anno una vista sul Benjamin Franklin Parkway, mentre il **Bok Bar**, aperto da aprile a ottobre, serve cocktail rinfrescanti sopra a una ex scuola elementare nel sud di Philadelphia.

## GIORNO 2

### FARMERS MARKETS

Per rifornirti di frutta, verdura e altri prodotti agricoli, puoi fare acquisti all'**Headhouse Farmers Market** e al **Rittenhouse Farmers Market**, i famosi mercati contadini. A FDR Park, al **Southeast Asian Market**, il mercato stagionale del sud-est asiatico, si trovano venditori laotiani, vietnamiti, indonesiani e molti altri.

### PREMIER PIZZA

Joe Beddia è diventato famoso per la "migliore pizza d'America" della sua **Pizzeria Beddia**. **Barbuzzo** propone pizze con foglie di cavolini di Bruxelles, guanciale e uovo tartufato.

### TEMPOREGGIA IN UN LOCALE TEMPORANEO

Goditi un aperitivo sul lungofiume del Delaware allo Spruce **Street Harbor Park** o al **Cherry Street Pier**. Oppure visita l'**Independence Beer Garden**, un ampio spazio con oltre 40 birre artigianali regionali e nazionali alla spina.

### ALTA CUCINA/RISTORANTI PREMIATI

Il collettivo culinario della città, composto da Iron Chef e vincitori di premi James Beard, è la dimostrazione del prestigio gastronomico di Philadelphia. **Friday Saturday Sunday** presenta un sofisticato menù degustazione di otto portate che si ispira alle stagioni e ai piatti tradizionali. **Vetri Cucina** è uno dei ristoranti italiani più stimati e autorevoli del Paese.

## GIORNO 3

### I MIGLIORI BRUNCH

Ritratti e foto di cani circondano gli ospiti del **White Dog Café**, che serve piatti a base di prodotti agricoli. Al **Sabrina's Café**, potrai assaggiare una colazione tradizionale che delizia ogni palato.

### GLI EROI DEL PANINO HOAGIE

Ogni locale ha la sua versione unica del cosiddetto hoagie italiano, che viene solitamente farcito con carne, formaggi, lattuga, pomodori, cipolle, olio e aceto. Alcuni dei migliori hoagie si trovano da **Cosmi's Deli**, **Angelo's Pizzeria** e **Ricci's Hoagies**.

### CHINATOWN

Dai vivaci locali di dim sum alle accoglienti noodle house, Chinatown è un paradiso gastronomico per chi cerca piatti saporiti e tradizionali, come quelli proposti da **Sang Kee Peking Duck House**, **Vietnam Restaurant**, e **Yakitori Boy**.

### BIRRIFICI ARTIGIANALI

**Yards Brewing** dispone di un birrificio e di un'osteria alimentati a energia eolica, con un menù ricco di piatti che ben si accompagnano con la birra e la possibilità di visitare il dietro le quinte delle lavorazioni di questo fermentato. Il primo microbirrificio di Philadelphia, **Dock Street Brewing Company** è noto per i suoi classici e per le sue audaci birre sperimentali.



VIETNAM RESTAURANT



PIZZERIA BEDDIA



FRIDAY SATURDAY SUNDAY

# ITINERARIO ARTISTICO

## *di Philadelphia*

Sede della più grande collezione di arte pubblica degli Stati Uniti, Philadelphia conta anche numerosi musei storici e rinomate compagnie di arti performative che sorprendono qualsiasi appassionato d'arte.



THE BARNES FOUNDATION



PENN LIVE ARTS

#### PERCORSI DI ARTE PUBBLICA

Visita il **“Museum Without Walls”** con audioguida, in bicicletta o a piedi, grazie al primo ente privato del Paese che si occupa di arte pubblica, l'Association of Public Art. Inoltre, puoi esplorare la più grande galleria d'arte all'aperto del mondo che prevede visite pubbliche e private con **Mural Arts Philadelphia**.

#### INSTITUTE OF CONTEMPORARY ART

Dirigendoti a West Philadelphia potrai visitare l'**Institute of Contemporary Art (ICA)** nel campus dell'Università della Pennsylvania, un museo gratuito che è sempre stato all'avanguardia nell'organizzazione di mostre sin da quando, nel 1965, organizzò la prima esposizione personale di Andy Warhol in un museo.

#### BARNES FOUNDATION

Il proprietario di una delle più importanti collezioni di arte post-impressionista e modernista al mondo, il dottor Albert C. Barnes, ha organizzato qui la sua straordinaria collezione in **“ensemble”** per simmetria, luce, colore e spazio.

#### PENN LIVE ARTS

Assisti a uno spettacolo al **Penn Live Arts**, la sede dell'Università della Pennsylvania specializzata nelle arti dello spettacolo, che da oltre 50 anni offre numerosi programmi di teatro, musica e danza.

#### LA VIA DELL'ARTE

Il polo artistico e culturale ospita alcune delle più importanti istituzioni artistiche della città, tra cui il **Kimmel Center**, il **Merriam Theater**, e la **Philadelphia Theater Company**.

#### ORCHESTRE E OPERA

Philadelphia è un centro di primo piano per le arti dello spettacolo, con le sue numerose e rinomate compagnie. **Ensemble Arts Philly** ospita realtà di fama mondiale, tra cui l'**Orchestra di Philadelphia** e l'**Opera di Philadelphia**.



PHILADELPHIA ORCHESTRA



KIMMEL CENTER

### PHILADELPHIA BALLET

Partecipa a uno spettacolo del **Philadelphia Ballet**, una delle compagnie di danza classica più importanti d'America, presso la maestosa e storica Academy of Music.

### WONDERSPACES

Esplora le installazioni interattive e immersive di questa galleria d'arte futuristica, perfetta per realizzare un servizio fotografico.

### TEATRI INDIPENDENTI

Scopri nuovi spettacoli nei teatri indipendenti di Philadelphia, noti per le produzioni professionali e in anteprima mondiale e per l'impegno a presentare opere originali. Fra i teatri ricordiamo l'**Arden Theater Company**, il **Drake Theater**, e il **Plays and Players Theater**.

### FRINGEARTS

Questo teatro da 300 posti sul lungofiume del Delaware offre sempre spettacoli di danza, teatro e musica all'avanguardia, con artisti emergenti che si spingono oltre i confini dell'arte. Fermati per cena al **Fringe Bar** e assapora la cucina da pub arricchita dagli spettacoli.

### PENNSYLVANIA ACADEMY OF THE FINE ARTS

Esplora il più antico museo e scuola d'arte d'America che ha formato artisti del calibro di Thomas Eakins, Mary Cassatt, Henry O. Tanner, Meta V.W. Fuller e molti altri. La vasta collezione di dipinti e sculture americane del XIX e XX secolo è ospitata in un grandioso edificio neogotico progettato da Frank Furness.

### CURTIS INSTITUTE OF MUSIC

Assisti a un saggio studentesco, a un'esibizione della Curtis Symphony Orchestra, del Curtis Opera Theatre o a concerti per famiglie in questo rinomato ed esclusivo conservatorio, situato a Rittenhouse Square, che ha formato musicisti del calibro di Leonard Bernstein e Samuel Barber.

### MOORE COLLEGE OF ART

Le **Gallerie di Moore**, accessibili gratuitamente, presentano al pubblico le opere di importanti artisti locali, nazionali e internazionali, attraverso mostre e programmi educativi di grande rilievo.

### TOUR ARCHITETTONICI

Parti per un tour alla scoperta dell'affascinante architettura di Philadelphia, che risale al XVII secolo. La città conta un numero maggiore di edifici storici del periodo coloniale e federale della storia americana rispetto a qualsiasi altro luogo degli Stati Uniti.

---

### HOTEL | THE LOGAN

Con oltre 1.800 opere originali, **The Logan** sembra più un museo d'arte con pernottamento. La collezione dell'hotel è così vasta che i visitatori possono fare un tour gratuito e autonomo grazie a un'applicazione mobile.







PHILADELPHIA BALLET



WONDERSPACES



PENNSYLVANIA ACADEMY OF THE FINE ARTS

# ALTRE ESPERIENZE a Philadelphia



## IN FAMIGLIA

### PLEASE TOUCH MUSEUM

Coinvolgete i bambini (e tornate bambini anche voi) in questa attrazione per tutte le età, dove l'interazione e l'apprendimento attraverso esposizioni stravaganti la fanno da padroni.

### PHILADELPHIA ZOO

Lo zoo è il più antico del Paese e uno dei migliori al mondo. L'innovativa esperienza Zoo360 permette a tigri, gorilla e altri animali di salire sopra la testa dei visitatori mentre ci si sposta tra le varie aree.

### THE FRANKLIN INSTITUTE

Ispirato allo statista, scienziato e inventore di Philadelphia Benjamin Franklin, questo museo è noto per le sue esperienze scientifiche pratiche, adatte a tutte le età, che includono un cuore gigante da attraversare, un planetario, una mostra immersiva sul cervello e molto altro ancora.

### ACADEMY OF NATURAL SCIENCES DELLA DREXEL UNIVERSITY

Esplorate diorami a grandezza naturale, fossili e altre mostre che analizzano la biodiversità e le scienze naturali presso la **Academy of Natural Sciences**, la prima istituzione di scienze naturali del continente americano.

### INDEPENDENCE SEAPORT MUSEUM

Avventuratevi nella storia navale americana con mostre interattive in questo museo sul lungofiume, poi visitate la nave da battaglia **Cruiser Olympia** e il sottomarino **Becuna** risalente alla Seconda guerra mondiale.

### ADVENTURE AQUARIUM

Salite a bordo del traghetto stagionale RiverLink per attraversare il fiume Delaware fino all'acquario, che ospita oltre 8.000 animali marini, tra cui la più grande comunità di squali del Nord-Est.

### BATTLESHIP NEW JERSEY

A pochi passi dall'acquario, esplorate i ponti, le sale e i corridoi della nave da guerra più decorata della Marina degli Stati Uniti. Iniziate la vostra visita con il botto sparando con il cannone di saluto della nave.

### FRANKLIN SQUARE

**Franklin Square** è un vero e proprio simbolo di Philadelphia, con parchi giochi, minigolf, giostre e una fontana che risale a quasi due secoli fa e che offre uno spettacolo memorabile.

### MUSEUM OF ILLUSIONS

Perdete il contatto con la realtà al **Museum of Illusions**, il museo delle illusioni. Gli ospiti si cimentano in più di 60 installazioni con ologrammi, illusioni ottiche e stanze immersive.

### HOTEL | LOEWS HOTEL PHILADELPHIA

Il Loews accoglie le famiglie offrendo loro collaborazioni esclusive, menù deliziosi ed eventi speciali che rendono la visita a Philadelphia un'esperienza unica sia per i giovani che per gli adulti.



ACADEMY OF NATURAL SCIENCES OF DREXEL UNIVERSITY



THE FRANKLIN INSTITUTE



PHILADELPHIA'S MAGIC GARDENS





## SOLO A PHILADELPHIA

### PHILADELPHIA'S MAGIC GARDENS

Immergiti nei riflessi del mosaico vivente di Philadelphia. Metà al chiuso, metà all'aperto, questo labirinto ipnotico e fuori dal comune è l'opera più grande finora realizzata dall'artista mosaicista Isaiah Zagar.

### PENN MUSEUM

Scopri un'incredibile collezione di quasi un milione di preziosi manufatti archeologici, tra cui la Sfinge più grande dell'emisfero occidentale.

### MÜTTER MUSEUM

Definito da Lonely Planet uno dei "musei imperdibili" a livello mondiale, le mostre e i campioni unici del **Mütter's** raccontano la storia della medicina attraverso le vite delle persone, le condizioni che hanno affrontato e gli strumenti e le terapie utilizzati per curarle.

### NATIONAL LIBERTY MUSEUM

A pochi passi dall'Independence Hall, questo museo approfondisce i principi di libertà e indipendenza attraverso complesse opere d'arte in vetro e una copia senza crepe della Liberty Bell.

### CHERRY STREET PIER

Questo ex molo pubblico lungo il fiume Delaware è ora uno spazio a uso misto con studi di artisti, mostre periodiche, eventi speciali e un'area ristoro all'aperto in riva al fiume.

### SIMEONE FOUNDATION AUTOMOTIVE MUSEUM

Dirigiti verso la zona sud-ovest di Philadelphia ed esplora una delle più grandi collezioni di auto da corsa sportive del mondo. In alcuni sabati selezionati è possibile vedere questi veicoli d'epoca sfrecciare nel parcheggio.

### TOUR ICONICI

Philadelphia offre un tour per ogni gusto. Segui le guide esperte nelle loro coinvolgenti visite della città, tra cui lo **StrEATS of Philly Food Tours**, il **Ghost Tours of Philadelphia**, e **The Black Journey Tour**.

### HOTEL | GUILD HOUSE HOTEL

Ospitata all'interno dell'ex sede della New Century Guild, una delle più antiche organizzazioni per l'emancipazione femminile a livello nazionale, la **Guild House** dispone di 12 eleganti suite a pochi passi dai ristoranti e dai negozi.

## LUSSO

### RELAX IN SPA

Rilassati con una seduta al centro benessere di uno degli hotel più lussuosi di Philadelphia, come **The Rittenhouse** o il **Four Seasons Hotel Philadelphia** al Comcast Center.

### BARNES FOUNDATION

Ammira i dipinti di Modigliani, Van Gogh e Renoir in un museo davvero unico con un tour privato guidato da un docente che ti farà apprezzare a pieno questo spazio modernista e imponente.

### PRENDI IL VOLO

Prenota un giro privato in elicottero e rivedi dall'alto i luoghi che hai visitato (o pianifica la tua prossima meta) con una vista panoramica di tutte le attrazioni della città.

### AFTERNOON TEA

Esplora i caratteristici quartieri residenziali e i grandi palazzi di Rittenhouse Square, poi lasciati sedurre dal fascino francese con il servizio le goûter dell'elegante **hotel Sofitel Philadelphia**, che offre tramezzini, pasticcini e un ottimo champagne.

### SEA PHILLY

Prenota una crociera intima al tramonto o una classica barca per ammirare Philadelphia dall'acqua, navigando lungo i fiumi Delaware e Schuylkill e gustando un aperitivo BYO (porta il tuo).

### COCKTAIL TRA LE NUVOLE

Raggiungi lo **SkyHigh**, la lounge al 60° piano del **Four Seasons Hotel Philadelphia** a Comcast Center, per gustare un cocktail e alcuni assaggi particolari tra le nuvole.

### VIVI LA VITA DA SUITE

Immergiti nella cultura sportiva di Philadelphia assistendo a un evento sportivo dal vivo. Prenota una suite privata per vivere lo spettacolo in grande stile, degustando un ricco buffet.

### THE MET

Lasciati conquistare da uno spettacolo comico o da un concerto in questo storico teatro dell'opera restaurato. I posti premium consentono agli ospiti di accedere all'esclusiva lounge Grand Salle.

### HOTEL | RITZ-CARLTON PHILADELPHIA

Entra in un Pantheon moderno al **Ritz-Carlton Philadelphia**, dove gli ospiti godono di esperienze di alto livello che celebrano la cucina locale e includono servizi personalizzati ineguagliabili.

ALBA SUL FIUME



## ROMANTICA

### ALBA SUL LUNGOFIUME

Per ammirare una vista panoramica sul fiume Delaware, **Race Street Pier** è un luogo intimo ideale per i picnic e per ammirare l'alba, proprio sotto il Benjamin Franklin Bridge.

### SHANE CONFECTIONERY

La **Shane Confectionery**, nella Old City, è il più antico negozio di dolci del Paese tuttora in attività, specializzato in prodotti di pasticceria realizzati con ricette e attrezzature tradizionali.

### HARP & CROWN

Concediti un pasto a lume di candela in spazi accoglienti, sotto ritratti d'epoca e grandi lampadari. Scendendo al piano inferiore si scopre un bar nascosto e una pista da bowling a due corsie.

### MANN CENTER

Assisti a un concerto sotto le stelle al **Mann Center**, una struttura all'aperto di circa nove ettari nel Fairmount Park. Potrai anche accedere al Club VIP con ingresso anticipato e privato, servizio al posto dedicato e postazioni private con più spazio per le gambe.

### SCULTURA AMOR

Scatta una foto davanti alla **scultura AMOR** di **Robert Indiana**, installata nel Sister Cities Park sulla Benjamin Franklin Parkway nel 2015, in occasione della visita di Papa Francesco a Philadelphia.

### SUSSURRA DOLCI PAROLE

Siediti a un'estremità dello **Smith Memorial Arch** nel West Fairmount Park mentre il tuo partner siede all'estremità opposta. Sussurate dentro al monumento e sentirete la voce dell'altro come se fosse accanto a voi.

### THE CLAY STUDIO

Prenota una serata divertente al **The Clay Studio** dove gli esperti vi guideranno nella creazione di ceramiche a lume di candela con piatti leggeri e champagne.

### THE LOVE

Puoi anche cenare al **The Love**, un ristorante intimo con allettanti proposte gastronomiche in un'area ristorante, nella zona bar, all'esterno e in un accogliente loft al piano superiore. Il menù delle bevande di The Love si ispira alle gite nei vigneti e nei birrifici locali e offre numerose opzioni perfette per riaccendere la passione.

### HOTEL | FOUR SEASONS PHILADELPHIA

Il **Four Seasons Hotel Philadelphia** al Comcast Center offre alle coppie una serata indimenticabile nel primo classificato tra i Forbes Five Star Hotel and Spa, che comprende un bagno notturno in una piscina privata a sfioro e un massaggio di coppia.



LA SCULTURA AMOR



SHANE CONFECTIONERY



SPA DEL FOUR SEASONS HOTEL PHILADELPHIA



THE CLAY STUDIO

CENA SULLA TREDICESIMA



GIOVANNI'S ROOM



BARTRAM'S GARDEN



WISSAHICKON VALLEY PARK



## SOSTENIBILE

### UN CAFFÈ RISPETTOSO DELL'AMBIENTE

Inizia la giornata con una tazza di caffè del bar **La Colombe's flagship Fishtown cafe**. L'azienda produttrice di caffè, fondata a Philadelphia e attenta alle esigenze della comunità, è molto attenta alle pratiche ecologiche, tra cui l'approvvigionamento diretto e le confezioni sostenibili.

### INDEGO BIKE SHARING

Prendi una bicicletta da una delle oltre 200 stazioni di bike sharing Indego sparse per la città e pedala nei quartieri o lungo lo **Schuylkill River Trail**, ffermandoti per scattare foto lungo il percorso.

### WISSAHICKON VALLEY PARK

Esplora più di 80 km di sentieri sterrati a piedi o in bicicletta in questo parco di 728 ettari che costeggia il torrente. Ritemprati allo storico **Valley Green Inn**, il cui menù stagionale può essere gustato nel cuore del parco, lungo il Wissahickon Creek.

### PHILADELPHIA A PIEDI

Esplora uno dei centri storici più pedonali del Paese a piedi, in autonomia o unendoti a una delle escursioni a piedi di **WeVenture**.

### BARTRAM'S GARDEN

Entra gratuitamente nel più antico giardino botanico del mondo per scoprire 20 ettari di giardini, sentieri nel verde, edifici storici e scorci sul fiume.

### TRIPLE BOTTOM BREWING COMPANY

Sorseggia una birra locale nel primo birrificio certificato B-Corporation della Pennsylvania. La **Triple Bottom Brewing Company** utilizza energia rinnovabile ed è un ottimo posto di lavoro.

### LOCALI A KMO

Ristoranti locali come **Fork** e **Talula's Garden** danno la priorità ai menù contadini, acquistando in modo responsabile da aziende agricole e fornitori locali per offrire piatti indimenticabili e unici a Philadelphia.

### HOTEL | NUMEROSI HOTEL SOSTENIBILI

**The Sofitel Philadelphia, Warwick Hotel Rittenhouse Square, Hotel Palomar, The Rittenhouse Hotel, The Ritz-Carlton, e AKA Rittenhouse** sono stati tutti premiati con 4 Green Key dal Green Key Eco-Rating Program, che stabilisce gli standard più elevati per le strutture ricettive eco-consapevoli.



## LGBTQIA+

### TOUR DEL GAYBORHOOD

Scopri i luoghi e la storia del quartiere di Philadelphia detto "Gayborhood", con un tour LGBTQIA+ a piedi offerto da **Beyond the Bell Tours**. Lungo il percorso, scatta una foto a uno dei murales LGBTQIA+ della città, come il Mural Arts Philadelphia's Pride and Progress di Ann Northrup.

### PHILLY AIDS THRIFT AL GIOVANNI'S ROOM

Rimanendo nello stesso quartiere, visita la prima e più antica libreria LGBTQIA+ del Paese e visita l'ampio assortimento di libri nuovi e usati.

### PRANZO

Mangia in uno dei tanti ristoranti LGBTQIA+ di Philadelphia, tra cui **Tabu Sports Bar & Lounge** nel Gayborhood, **One Shot Cafe** a Northern Liberties, o **Mission Taqueria** e la vicina **Oyster House** lungo Sansom Street a Center City.

### COLLEZIONE GAY E LESBICA DI BARBARA GITTINGS

Passa alla **Free Library of Philadelphia's Independence Branch** per dare un'occhiata alla collezione della "madre del movimento LGBTQIA+". Gittings ha trascorso la maggior parte della sua vita a Philadelphia e ha curato la prima pubblicazione lesbica del Paese.

### WILLIAM WAY LGBT COMMUNITY CENTER

Nata nel 1974 come Gay and Lesbian Community Center of Philadelphia, questa organizzazione sostiene e difende la comunità LGBTQIA+. Visita i programmi letterari, le mostre d'arte e leggi uno degli oltre 14.000 libri della biblioteca.

### SOUTH STREET ART MART

Acquista magliette, spille con i pronomi, stampe e accessori realizzati da oltre 100 artisti dell'area di Philadelphia, tra cui molti appartenenti alla comunità LGBTQIA+, in questo negozio a South Street.

### CAKE LIFE BAKE SHOP

Prendi un cupcake, un biscotto o un pasticcino in questa pasticceria a conduzione transgenere nel cuore di Fishtown. I proprietari sono anche i vincitori del programma Cupcake Wars di Food Network!

### CENA SULLA TREDICESIMA

Prenota un tavolo in uno dei ristoranti lungo la **Tredicesima Strada** gestiti dalle ristoratrici Marcie Turney e Valerie Safran. Le opzioni includono piatti messicani moderni, pizza, tapas, cibo tradizionale americano e molto altro ancora.

### TAVERNA SULLA CAMAC

Concludi la serata a Camac Street in questo edificio centenario a più piani che ospita un ristorante esclusivo nel seminterrato, un nightclub all'ultimo piano e un piano bar con spettacoli serali al piano terra.

### HOTEL | SOFITEL PHILADELPHIA AT RITTENHOUSE SQUARE

Ogni anno a giugno, il **Sofitel Philadelphia** innalza con orgoglio la versione di Philadelphia della bandiera del Pride e ospita il Pride Drag Tea con spettacoli ogni fine settimana..



BETSY ROSS HOUSE



ITALIAN MARKET



WHARTON ESHERICK MUSEUM



LONGWOOD GARDENS

## STORICA

### JOHNSON HOUSE HISTORIC SITE

Nel quartiere Germantown di Philadelphia, la **Johnson House** un tempo ospitava una famiglia di abolizionisti quaccheri e costituiva una parte vitale della Ferrovia Sotterranea. Oggi il sito ospita il museo **Underground Railroad Station e House Museum**.

### WALNUT STREET THEATRE

Fondato nel 1809, il più antico teatro d'America presenta un'entusiasmante stagione di musical e opere teatrali di altissima qualità, oltre all'acclamata serie "WST for Kids".

### BENJAMIN FRANKLIN MUSEUM

Esplora la vita e l'eredità del famoso fondatore di Philadelphia, Benjamin Franklin, che durante la sua vita ricoprì diversi ruoli, tra cui quello di tipografo, scienziato, diplomatico e fondatore di istituzioni civiche.

### BETSY ROSS HOUSE

Questa casa museo commemora la vita e le imprese di Betsy Ross, una patriota di Philadelphia che si ritiene abbia realizzato la prima bandiera degli Stati Uniti.

### CARPENTERS' HALL

Entra nella **Carpenters' Hall**, il luogo del primo Congresso continentale americano, dove i fondatori del Paese si riunirono per discutere la dichiarazione di indipendenza dalla Gran Bretagna.

### CHRIST CHURCH BURIAL GROUND

Prendi posto tra le panche dove un tempo si riunivano i fondatori del Paese, poi rendi omaggio a Benjamin Franklin nel vicino cimitero.

### EDGAR ALLAN POE HOUSE

Visita lo studio in cui uno degli scrittori più influenti d'America ha scritto alcuni dei suoi più noti libri da brividi. Non dimenticare di scattare una foto con il murale a lui dedicato, dall'altro lato della strada.

### HOTEL | THE NOTARY HOTEL

Il **Notary Hotel, Autograph Collection**, si trova nello storico City Hall Annex di Philadelphia. L'hotel conserva il suo fascino originale e invita gli ospiti a lasciare il proprio segno in città, nei panni di un notaio, apponendo il "timbro di approvazione".

## LA CAMPAGNA DI PHILADELPHIA

### VALLEY FORGE NATIONAL HISTORICAL PARK

Il **Valley Forge National Historical Park** è il luogo in cui il generale George Washington trasformò la sua Continental Army in un esercito durante il difficile accampamento invernale del 1777-78. Il parco ospita il quartier generale di Washington, tour in tram, un centro visitatori rinnovato, zone di pesca, aree picnic e sentieri a misura di animale domestico per andare in bicicletta, fare escursioni, camminare e correre.

### LONGWOOD GARDENS

I **Longwood Gardens**, che si estendono per 436 ettari, includono lussureggianti giardini interni, 20 giardini esterni, la più grande collezione di fontane del Nord America e una serra mozzafiato. Costruita nel 1919, questa è una delle più grandi serre del mondo.

### BRANDYWINE MUSEUM OF ART

Un tesoro d'arte noto a livello internazionale per le sue collezioni di opere di tre generazioni della **Famiglia Wyeth, N.C., Andrew and Jamie**. Questo museo possiede un'importante collezione di illustrazioni, nature morte e paesaggi americani.

### AMERICAN HELICOPTER MUSEUM

L'**American Helicopter Museum**, che ospita una collezione di oltre 35 elicotteri esposti sia all'interno che all'esterno, offre ai visitatori di tutte le età un'esperienza davvero unica.

### SMALL TOWN CHARM

È possibile fare acquisti unici anche nelle piccole città e nei villaggi caratteristici e accoglienti delle campagne di Philadelphia. Tra i luoghi più popolari ci sono **Ambler, Ardmore, Skippack, West Chester, Lansdale, Phoenixville**, e la "Capitale mondiale dei funghi", **Kennett Square**.

### MARSH CREEK STATE PARK

Una fuga nella tranquillità del **Marsh Creek State Park** nella Contea di Chester è d'obbligo. Qui la bellezza del paesaggio e le opportunità di svago creano un rifugio invitante per gli amanti della natura.

### WHARTON ESHERICK MUSEUM

Wharton Esherick, known as the "Dean of American craftsmen," was a sculptor who worked primarily in wood, molding furniture, interiors and buildings – creating sculptural environments. His hilltop studio/residence in Paoli became the **Wharton Esherick Museum** in 1972 featuring more than 200 of his works on exhibition.

### THE JOHN JAMES AUDUBON CENTER A MILL GROVE

Il **Center a Mill Grove** ospita un museo di oltre 1.600 metri quadrati e una struttura naturalistica, oltre a 70 ettari di natura e sentieri. Scopri i modi interattivi per famiglie di conoscere il famoso ornitologo, le gallerie d'arte e di conservazione, le mostre sull'avifauna e le dimostrazioni interpretative.

### HOTEL | HILTON GARDEN INN, KENNETT SQUARE

Alloggia nel cuore della Brandywine Valley presso l'**Hilton Garden Inn, Kennett Square** che si trova a pochi minuti dai Longwood Gardens, dai siti storici e dalle aziende vinicole locali.

## COME NEI FILM

### THE ITALIAN MARKET (ROCKY)

Ripercorri la famosa corsa di Rocky attraverso questo mercato storico all'aperto, ricco di specialità gastronomiche provenienti, nonostante il nome, da molte culture diverse.

### THE SLY STALLONE SHOP

Al **Parkway Outpost Visitor Center**, sotto al Philadelphia Museum of Art, troverai abbigliamento, souvenir e altri gadget di Rocky che non incontrerai da nessun'altra parte.

### VICTOR CAFE (ROCKY/CREED)

Gusta i tradizionali piatti italiani al ragù e un'ampia carta dei vini in questo ristorante di South Philadelphia che è stato protagonista di diversi film di Rocky e Creed. Qui i camerieri sono anche cantanti d'opera professionisti che si esibiscono ogni 20 minuti.

### LAUREL HILL CEMETERY (ROCKY)

Questo monumento storico nazionale di 31 ettari è anche il secondo cimitero più antico del Paese e nei film ha ospitato la tomba della moglie di Rocky, Adriana Balboa.

### MAC'S TAVERN (C'È SEMPRE IL SOLE A PHILADELPHIA)

Di proprietà di Rob e Kaitlin McElhenney, questo semplice pub nel quartiere storico di Philadelphia è famoso per *C'è sempre il sole a Philadelphia*, e riproduce lo spirito del Paddy's Pub dell'iconica serie televisiva.

### JOHNNY BRENDA'S (CREED)

Questo elegante bar e sala concerti di Fishtown è stato il set di una scena cruciale del primo film di Creed. Assisti alle esibizioni di artisti indie-rock emergenti e di DJ che suonano nel cuore di uno dei quartieri più trendy di Philadelphia.

### RITTENHOUSE SQUARE (TRADING PLACES)

Una delle piazze storiche di Philadelphia, **Rittenhouse Square** è stata il set di una scena comica con Eddie Murphy nella commedia di successo *Una poltrona per due*.

### HOTEL | THE BELLEVUE

Incarnando lo stile e la vita di Philadelphia, **The Hyatt at the Bellevue** fa da sfondo alla palestra di Rocky Balboa in *Rocky III*.

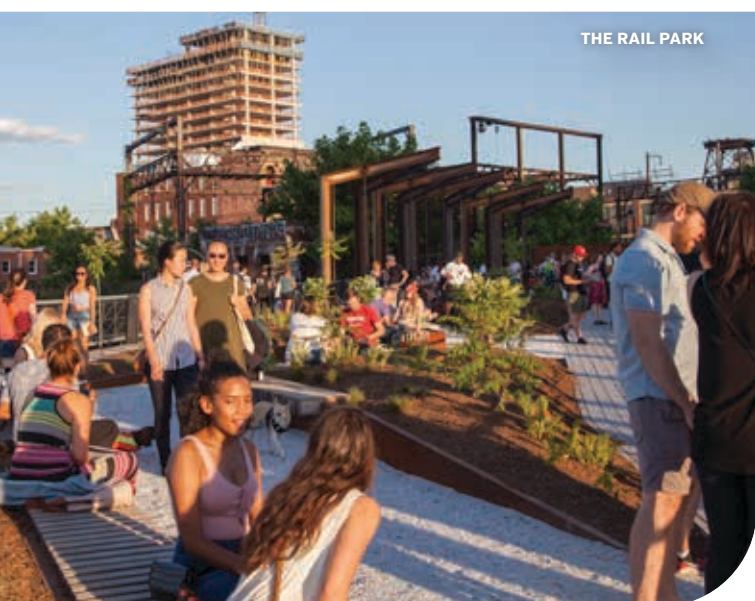




MORRIS ARBORETUM



DELAWARE RIVER WATERFRONT



THE RAIL PARK

## ALL'APERTO

### DELAWARE RIVER WATERFRONT

Passeggia lungo il fiume per scoprire i parchi sul lungofiume di Philadelphia, tra cui la pista di pattinaggio sul fiume che viene allestita in primavera e in inverno con pattinaggio stagionale, e molto altro ancora.

### CIRA GREEN

Sali al dodicesimo piano di questo insospettabile parcheggio per trovare un meraviglioso parco sospeso con una delle migliori vedute dello skyline di Center City.

### FDR PARK

Fai un giro intorno al lago al centro del più grande parco di South Philadelphia. Lungo il percorso, si possono visitare un romantico padiglione, un iconico skatepark e il più antico **museo svedese** degli Stati Uniti.

### BENJAMIN FRANKLIN BRIDGE

Insegui il tramonto lungo il **passaggio pedonale del Benjamin Franklin Bridge**. Entra nella 5th e Race street e dirigiti verso est per ammirare una delle migliori viste della città mentre sorvoli il fiume Delaware.

### MORRIS ARBORETUM

Con un breve viaggio in auto o in treno si raggiunge un arboreto di 37 ettari, sempre ricco di vegetazione e di attività adatte ai bambini, tra cui una passeggiata su un ponte tibetano alto 15 metri.

### SHOFUSO JAPANESE CULTURAL CENTER

Situata a West Fairmount Park, **Shofuso** è stata costruita in Giappone nel 1953 utilizzando tecniche e materiali tradizionali, e poi trasferita a Philadelphia. La casa tradizionale con il tetto in hinoki, l'unica di questo tipo al di fuori del Giappone, può essere visitata insieme ai giardini, al laghetto koi e all'isola.

### THE RAIL PARK

Esplora questo parco sopraelevato che si trova sugli ex binari della Reading Railroad (famosa per il Monopoly). Rilassati su un'altalena in stile industriale prima di dedicarti ai murales nei dintorni.

---

### HOTEL | AKA UNIVERSITY CITY

L'**AKA University City** si trova nello stesso quartiere del parco sopraelevato Cira Green, un'oasi all'aperto che ospita feste stagionali e offre una vista mozzafiato.



SHOFUSO JAPANESE CULTURAL CENTER



SHOPPING NELLA OLD CITY



FAIRMOUNT WATER WORKS



WEITZMAN NATIONAL MUSEUM OF AMERICAN JEWISH HISTORY

## GRATIS ED ECONOMICA

### UNITED STATES MINT

In questa struttura a ingresso libero, è possibile sbirciare il dietro le quinte del più grande produttore di monete del Paese (e del mondo) e acquistare monete in edizione limitata e altri gadget nel negozio di souvenir.

### WEITZMAN NATIONAL MUSEUM OF AMERICAN JEWISH HISTORY

Esplora i più grandi contributi degli ebrei americani in questo museo accanto all'Independence Hall, la cui Only in America® Gallery rende omaggio a Leonard Bernstein, Ruth Bader Ginsburg, Steven Spielberg e altri straordinari ebrei americani.

### WAGNER FREE INSTITUTE OF SCIENCE

Questo museo a ingresso gratuito vanta più di 100.000 reperti di storia naturale, tra cui fossili, conchiglie, minerali, scheletri e pelli di animali conservati, esposti in vetrine originali di legno e vetro.

### FABRIC WORKSHOP AND MUSEUM

Visita questo museo d'arte contemporanea gratuito di fama internazionale, che espone opere di autori con percorsi artistici diversi, tra cui scultura, installazioni, video, pittura, fotografia, ceramica e architettura.

### EVENTI GRATUITI ALL'ENSEMBLE ARTS PHILLY

Visite gratuite e programmi con artisti locali trovano posto sotto lo spettacolare tetto a volta di 45 metri di **Ensemble Arts Philly**, nella Plaza. La programmazione comprende eventi per tutti i gusti: Family Fundays, Lunchtime Unplugged, Happy Hour Sessions e Nightlife.

### FAIRMOUNT WATER WORKS

Ammira la bellezza architettonica del **Fairmount Water Works**, situato lungo il fiume Schuylkill, e scopri il suo significato storico per il sistema di fornitura idrica di Philadelphia grazie al suo museo gratuito.

### AVVENTURATI TRA LE PIAZZE ORIGINALI DI PHILADELPHIA

Vieni a scoprire il fascino storico di Philadelphia attraversando le **piazze originali del Fondatore William Penn**, ognuna con un carattere e un significato unici per la città.

### THE UNIVERSAL SPHERE™

Da Steven Spielberg alla DreamWorks Animation, da Universal Destinations & Experiences a Comcast Labs, questa esperienza cinematografica gratuita viene presentata in un teatro a cupola nella sala superiore del Comcast Technology Center.

### HOTEL | MOTTO BY HILTON

Sormontato da una taqueria panoramica, **El Techo**, questo micro-hotel boutique economico si trova nel cuore di Rittenhouse Square e dispone di un centro fitness e di un ristorante interno.

## SHOPPING

### RITTENHOUSE ROW

Fai shopping tra le boutique locali e i grandi marchi nelle strade che circondano Rittenhouse Square. I personal shopper di **Boyd** e **Joan Shepp** ti aiuteranno a completare il tuo look.

### THE GARDEN DISTRICT

Dirigiti verso il Garden District di Philadelphia, **Chestnut Hill**, per fare acquisti tra le oltre 200 boutique e piccole attività commerciali che costeggiano l'acciottolata **Germantown Avenue**.

### FASHION DISTRICT PHILADELPHIA

Torna in centro per acquistare grandi firme e brand locali al **Fashion District Philadelphia**, che si estende su una superficie di quasi 93.000 metri quadrati.

### MAIN STREET MANAYUNK

Continua la tua fuga all'insegna della moda con una passeggiata nella vivace **Main Street di Manayunk's** caratterizzata da piccole boutique chic, gallerie e negozi a conduzione familiare.

### UNIVERSITY CITY

Sede dell'**Università della Pennsylvania**, University City ospita boutique per lo shopping, locali con spettacoli di cabaret e minuscoli cocktail bar.

### SOUTH STREET

Per concludere il tuo tour artistico, percorri questa famosa strada, nota per il ricco assortimento di negozi, bar e ristoranti. Mangia qualcosa da **Tattooed Mom** e ammira l'esposizione di street art e graffiti ad opera di artisti locali e stranieri.

### MACY'S

Acquista vestiti e scarpe tax-free in un grande magazzino americano, che ospita anche lo strumento suonabile più grande del mondo e un imperdibile spettacolo di luci durante le festività.

### OLD CITY

Riempi lo spazio rimasto in valigia con souvenir, regali, vestiti e scarpe tax-free acquistati in uno dei tanti negozi indipendenti e gallerie d'arte della Old City.

### KING OF PRUSSIA MALL

Uno dei centri commerciali più iconici e più grandi d'America, il King of Prussia attrae visitatori da tutto il mondo con grandi magazzini, vari marchi di lusso senza eguali in zona e oltre 450 negozi e ristoranti.

### PHILADELPHIA PREMIUM OUTLETS

A soli 56 km a nord-ovest dal centro di Philadelphia, a Limerick, in Pennsylvania, i **Philadelphia Premium Outlets** offrono più di 150 outlet di marche e firme in uno spazio di quasi 40.000 metri quadrati. Tra i numerosi negozi presenti, si possono trovare designer di alto livello come Calvin Klein, J.Crew, Coach e Brooks Brothers.



CITIZENS BANK PARK

## SPORTIVA

### L'HOBBY AMERICANO PER ECCELLENZA AL CITIZENS BANK PARK

Vivi l'orgoglio della città durante una partita di baseball dei **Philadelphia Phillies** al **Citizens Bank Park**. Lo stadio è ideale per le famiglie grazie a The Yard, un'esperienza interattiva di baseball per bambini di 1.200 metri quadrati.

### VEDI UNA PARTITA AL WELLS FARGO CENTER

Potrai anche assistere a una partita al Wells Fargo Center, un'arena al coperto che ospita alcune delle squadre più amate di Philadelphia, come i **Philadelphia 76ers** (basket), i **Flyers** (hockey) e i **Wings** (indoor lacrosse).

### CALCIO E FOOTBALL AMERICANO AL LINCOLN FINANCIAL FIELD

Il Lincoln Financial Field ospita tutto l'anno sia le partite di football americano che quelle di calcio, perché è la sede dei **Philadelphia Eagles**, di diverse partite della nazionale e di incontri internazionali di calcio e ospiterà le partite della FIFA World Cup 2026™.



LINCOLN FINANCIAL FIELD

### NUOVE SQUADRE

La scena sportiva di Philadelphia sta vivendo un'ondata di novità con due nuove squadre professionistiche: i **Philadelphia Soul** tornano nell'Arena Football League e la **Premier Lacrosse** League ha assegnato alla città una squadra di nuova generazione, i **Philadelphia Waterdogs**.

### SQUASH ALL'ARLEN SPECTER CENTER

L'**Arlen Specter Center** è la sede degli allenamenti della squadra nazionale di squash degli Stati Uniti e il luogo in cui si svolgono i principali incontri di tutto l'anno, tra cui gli US Open di squash. I fan possono acquistare i biglietti per questi eventi per prendere parte all'azione.

### BUCA IN UNO

La zona di Philadelphia offre numerose opzioni per golfisti e appassionati, dal minigolf ai simulatori, fino ad alcuni dei campi da golf più incontaminati del mondo, che ospitano i principali campionati. Prova un minigolf molto sofisticato al **Puttshack** e al **Libertee Grounds** di Philadelphia, oppure ammira i migliori giocatori dello storico **Aronimink Golf Club** di Newtown Square, in Pennsylvania, dove si terrà il PGA Championship del 2026.

### TIFA INSIEME AI LOCALI NEGLI SPORT BAR

Bevi un drink in uno dei vivaci bar sportivi di Philadelphia per respirare la passione degli appassionati di sport. Acquista birre artigianali alla spina e partecipa ai giochi da bar nelle sedi di **Garage** a Fishtown e South Philadelphia, oppure prova i dumpings in padella al **Bar-ly**, il bar sportivo di Chinatown.



GARAGE A FISHTOWN

### HOTEL | LIVE! CASINO & HOTEL

A pochi passi dal complesso sportivo di Philadelphia, il **Live! Hotel & Casino** permette ai visitatori di giocare e scommettere con oltre 140 giochi da tavolo ad alto rischio, 2.000 slot machine e molto altro ancora.





LINCOLN FINANCIAL FIELD,  
Foto per gentile concessione di Philadelphia Eagles



PUTTSHACK MINI GOLF,  
Foto per gentile concessione di Puttshack



## VITA NOTTURNA

### ESIBIZIONI SUI PALCHI PIÙ IMPORTANTI DI PHILADELPHIA

Assisti alle esibizioni dei più grandi artisti e leggende viventi nelle più importanti platee di Philadelphia. Il **Wells Fargo Center**, il **Lincoln Financial Field**, il **Citizens Bank Park**, e il **Mann Center for Performing Arts** ospitano regolarmente le più grandi star della musica e della comicità. Non perderti gli spettacoli di grandi talenti anche all'**Union Transfer**, al **Met**, e al **Fillmore Philadelphia**.

### I JAZZ CLUB

Importante centro della musica jazz di fine secolo, Philadelphia offre locali imperdibili per ogni appassionato di musica. Goditi una serata di coinvolgenti spettacoli dal vivo e di dolci melodie in club rinomati come il **Time** e il **Chris' Jazz Café**.

### BALLA TUTTA LA NOTTE

Scopri la vera anima di Philadelphia e immergiti nella frizzante scena dance della città. Il **The Trestle Inn** propone un mix unico di DJ, ballerini e cocktail artigianali in un ambiente retro.

### TENTA LA FORTUNA AL CASINÒ

A Philadelphia ci sono due casinò aperti 24 ore su 24, 7 giorni su 7, perfetti per giocare fino a tardi. Il **Rivers Casino** offre un'incredibile quantità di slot machine e giochi da tavolo e una spaziosa sala per le scommesse sportive. **Live! Casino & Hotel** offre slot machine moderne, giochi da tavolo con live action e una sala per scommesse sportive di FanDuel Sportsbook.

### GIOCA UNA PARTITA

Le piste da bowling, come il **Lucky Strike** e il **South Bowl** sono ambienti stimolanti, perfetti per dimostrare il proprio spirito competitivo. In alternativa, prendi la mira al **Kick Axe Throwing** Philadelphia per provare la soddisfazione di colpire il bersaglio con l'ascia. Oppure puoi giocare una partita a ping-pong allo **SPIN Philadelphia**.

### EVENTI LOCALI

A Philadelphia si svolgono sempre numerosi festival, mercati ed eventi di vario tipo. I quartieri ospitano tutto l'anno festival di strada, come il **2nd Street Festival**, il **Rittenhouse Row Festival**, e il **Manayunk StrEAT Food Festival**.



CHRIS' JAZZ CAFE



THE FILLMORE PHILADELPHIA



MANN CENTER

# Eventi Annuali



## THE PHILADELPHIA FLOWER SHOW

OGNI ANNO A MARZO

Il Philadelphia Flower Show è l'evento florovivaistico più grande del Paese e più antico del mondo. La mostra, con un tema nuovo ogni anno, trasforma il Pennsylvania Convention Center con ipnotici allestimenti floreali realizzati dai più importanti designer del settore floreale e paesaggistico di tutto il mondo.

## PENN RELAYS

OGNI ANNO AD APRILE

Osserva gli atleti delle scuole superiori, dei college e delle Olimpiadi gareggiare nella più antica e grande competizione di atletica leggera degli Stati Uniti. L'evento sportivo si svolge ogni anno nello storico Franklin Field del campus dell'Università della Pennsylvania.



## MUMMERS PARADE

OGNI ANNO IL 1 GENNAIO

Osserva i carismatici Mummers marciare lungo Broad Street durante questo evento tradizionale di Philadelphia. I costumi colorati e stravaganti dei Mummers e le loro coreografie vengono giudicati durante la finale della Fancy Brigade al Pennsylvania Convention Center.



## FESTA DEL CAPODANNO LUNARE

GENNAIO - FEBBRAIO

Festeggia il Capodanno lunare con un'autentica sfilata di draghi nella Chinatown di Philadelphia. Goditi i piatti tradizionali e i festeggiamenti presso i ristoranti e le attività commerciali del vivace quartiere.

## BLACK HISTORY MONTH

FEBBRAIO

Essendo una delle città più antiche e culturalmente diversificate della nazione, Philadelphia offre vari modi per celebrare la storia e l'eredità delle comunità nere, ad esempio visitando murales, monumenti e siti storici in tutta la città.

## THE SOUTH 9TH STREET ITALIAN MARKET FESTIVAL

OGNI ANNO A MAGGIO

Assapora le deliziose specialità italiane, dolci e salate, durante il South 9th Street Italian Market Festival a South Philadelphia. Potrai ascoltare musica dal vivo nel più grande e antico mercato all'aperto d'America.



## PRIDE MONTH

GIUGNO

La comunità LGBTQIA+ di Philadelphia celebra il Pride con eventi speciali per tutto il mese, tra cui feste di quartiere, spettacoli di drag queen, parate, performance e altro ancora.



## PHILADELPHIA BEER WEEK

OGNI ANNO A GIUGNO

Assaggia le birre locali partecipando ai tour della birra, ai giri dei bar e ad altri eventi legati alla birra.

## ODUNDE FESTIVAL

OGNI ANNO, LA SECONDA DOMENICA DI GIUGNO

L'Odunde Festival è il più grande festival di strada afroamericano del Paese, con 12 aree di vendita allestite lungo South Street. Sono previsti spettacoli dal vivo, arte e artigianato, oltre a cibo africano e caraibico, il tutto per celebrare il Capodanno Yoruba.

## FESTIVAL DELLE LANTERNE CINESI DI PHILADELPHIA

OGNI ANNO A GIUGNO - AGOSTO

Il Festival delle Lanterne Cinesi di Philadelphia trasforma ogni estate la storica Franklin Square di Philadelphia in un giardino incantato, con esposizioni di lanterne giganti che celebrano le tradizioni culturali della Cina.

## WAWA WELCOME AMERICA

(JUNETEENTH - INDEPENDENCE DAY)

19 GIUGNO - 4 LUGLIO 2024

L'annuale celebrazione dell'indipendenza americana, che dura settimane, inizia con i festeggiamenti del Juneteenth, il 19 giugno, e si conclude con i concerti gratuiti e gli spettacolari fuochi d'artificio del 4 luglio.

## PHILADELPHIA FRINGE FESTIVAL

SETTEMBRE - OTTOBRE

Più di mille spettacoli sperimentali, tra cui teatro, danza, commedie, arti visive, poesia "spoken word" e molti altri invadono i quartieri di Philadelphia per questa manifestazione annuale che celebra le arti.

## HALLOWEEN NIGHTS AT EASTERN STATE PENITENTIARY

SETTEMBRE - NOVEMBRE

Una decina di esperienze ispirate ad Halloween, tra cui diverse case infestate, ambienti immersivi, spettacoli dal vivo e bar a tema, riempiono la struttura un tempo abbandonata dello storico penitenziario Eastern State Penitentiary.

## MARATONA DI PHILADELPHIA

OGNI ANNO NEL TERZO FINE SETTIMANA DI NOVEMBRE

La maratona di Philadelphia, rinomata per il suo percorso panoramico e per l'elevata affluenza di spettatori, attira ogni anno corridori da tutto il mondo per disputare una delle maratone più veloci del Paese.

## PARATA DEL GIORNO DEL RINGRAZIAMENTO A PHILADELPHIA

OGNI ANNO NEL GIORNO DEL RINGRAZIAMENTO

Questa parata per famiglie è la più antica del Giorno del Ringraziamento a livello nazionale, e dà il via alla stagione delle feste con carri giganti, palloncini, bande, ballerini e altri artisti provenienti da tutto il Paese. Le esibizioni si svolgono davanti all'iconico Rocky Steps e al Philadelphia Museum of Art.



## CHRISTMAS VILLAGE

NOVEMBRE - DICEMBRE

Il Christmas Village di Philadelphia è una delle tradizioni natalizie più amate della città. Un autentico villaggio natalizio tedesco offre divertimento, stand gastronomici e di bevande e più di 100 artigiani indipendenti al LOVE Park e al North Apron and Courtyard del Municipio.

PER ALTRI EVENTI ANNUALI, VISITA [DISCOVERPHL.COM](https://www.discoverphl.com)



YOWIE HOTEL



PHILADELPHIA MARRIOTT DOWNTOWN



W HOTEL PHILADELPHIA

| AEROPORTO                                    | STANZE |
|--|--------|
| Delta Philadelphia Airport                   | 349    |
| DoubleTree by Hilton Philadelphia Airport    | 331    |
| Embassy Suites Philadelphia Airport          | 263    |
| Four Points by Sheraton Philadelphia Airport | 176    |
| Hampton Inn Philadelphia Airport             | 152    |
| Philadelphia Airport Marriott Hotel          | 419    |

| CONVENTION CENTER DISTRICT/CHINATOWN               | STANZE |
|--|--------|
| Aloft Philadelphia Downtown Hotel                  | 179    |
| Best Western Plus Philadelphia Convention Center   | 107    |
| Four Points by Sheraton – Philadelphia Center City | 92     |
| Home2 Suites Philadelphia Center City              | 248    |
| Hampton by Hilton Convention Center                | 250    |
| Hilton Garden Inn Philadelphia Center City         | 279    |
| Le Meridien Philadelphia                           | 202    |
| Loews Philadelphia Hotel                           | 581    |
| Philadelphia Marriott Downtown                     | 1408   |
| Quality Inn  | 44     |
| Residence Inn Philadelphia Center City             | 290    |
| Sheraton Philadelphia Downtown                     | 760    |
| The Notary Hotel, Autograph Collection             | 499    |

| FAIRMOUNT PARKWAY MUSEUMS DISTRICT                | STANZE |
|---|--------|
| Four Seasons Hotel Philadelphia At Comcast Center | 219    |
| The Logan, Philadelphia's Hotel                   | 391    |
| The Windsor Suites                                | 155    |

| OLD CITY  | STANZE |
|---|--------|
| Apple Hostels of Philadelphia                   | 24     |
| Hilton Philadelphia at Penn's Landing           | 350    |
| Holiday Inn Express Philadelphia Penn's Landing | 184    |
| Independence Park Hotel                         | 36     |
| Lokal Hotel                                     | 6      |
| Mint House at The Divine Lorraine Hotel         | 101    |
| Philadelphia Marriott Old City                  | 364    |
| Renaissance Philadelphia Downtown Hotel         | 152    |
| The Thomas Bond House Bed & Breakfast           | 12     |
| Wyndham Philadelphia Historic District          | 364    |

| RITTENHOUSE SQUARE                              | STANZE |
|---|--------|
| Club Quarters Philadelphia                      | 275    |
| Element Philadelphia                            | 460    |
| Hyatt Centric Center City Philadelphia          | 332    |
| Kimpton Hotel Palomar Philadelphia              | 230    |
| Motto by Hilton Philadelphia Rittenhouse Square | 252    |

| RITTENHOUSE SQUARE                          | STANZE |
|---|--------|
| Sofitel Philadelphia at Rittenhouse Square  | 306    |
| Sonesta Hotel Philadelphia                  | 439    |
| The Bellevue Hotel                          | 172    |
| The Inn at the Union League of Philadelphia | 84     |
| The Rittenhouse                             | 118    |
| The Ritz-Carlton Hotel, Philadelphia        | 229    |
| The Warwick Hotel Rittenhouse Square        | 301    |
| The Westin Philadelphia Hotel               | 294    |
| W Philadelphia                              | 295    |

| MANAYUNK/CHESTNUT HILL | STANZE |
|------------------------|--------|
| Chestnut Hill Hotel    | 36     |

| SOUTH PHILADELPHIA                       | STANZE |
|--|--------|
| Courtyard by Marriott Philadelphia South | 212    |
| Live! Casino & Hotel                     | 208    |
| The Deacon                               | 8      |
| Yowie                                    | 13     |

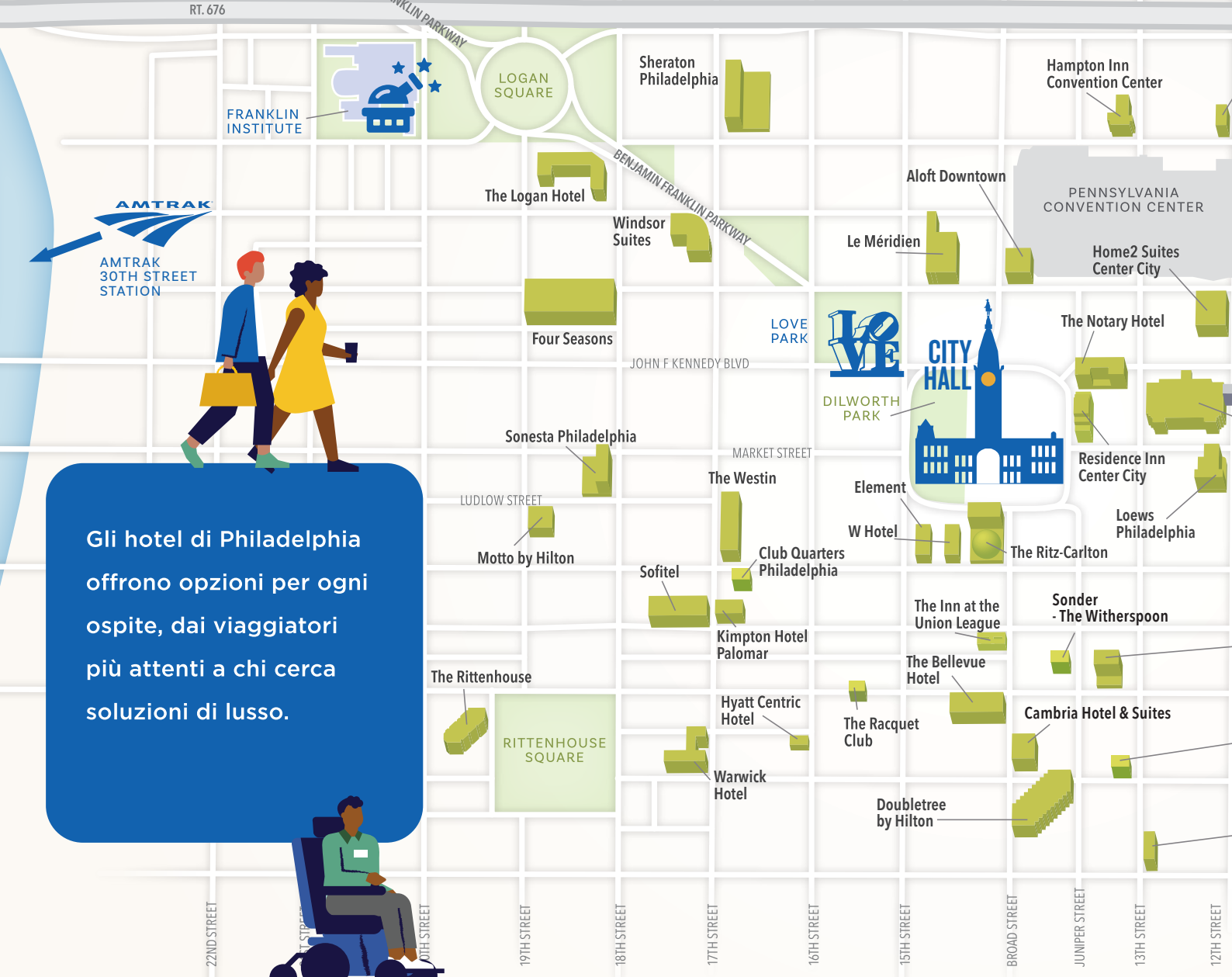
| WASHINGTON SQUARE/GAYBORHOOD                  | STANZE |
|---|--------|
| Alexander Inn                                 | 48     |
| Cambria Hotel & Suites Philadelphia Downtown  | 223    |
| Canopy by Hilton Philadelphia Center City     | 236    |
| DoubleTree by Hilton Philadelphia Center City | 481    |
| Fairfield Inn & Suites Philadelphia Downtown  | 119    |
| The Franklin Residences                       | 90     |
| Guild House Hotel                             | 12     |
| Holiday Inn Express Philadelphia Midtown      | 168    |
| Sonder  | 186    |
| Morris House Hotel                            | 15     |

| WEST PHILADELPHIA                         | STANZE |
|---|--------|
| Homewood Suites by Hilton University City | 136    |
| Sheraton Philadelphia University City     | 332    |
| The Inn at Penn, A Hilton Hotel           | 243    |
| The Study at University City              | 212    |

| CITY LINE                          | STANZE |
|------------------------------------|--------|
| Courtyard Philadelphia City Avenue | 333    |
| Hilton Philadelphia City Avenue    | 207    |

| NEW JERSEY/ DELAWARE COUNTY                                | STANZE |
|--|--------|
| DoubleTree by Hilton Cherry Hill Philadelphia              | 408    |
| Hilton Garden Inn Camden Waterfront Philadelphia           | 180    |
| La Quinta  | 105    |
| Hawthorn Suites by Wyndham                                 | 46     |
| The Holiday Inn and Suites at the Drexelbrook Event Center | 100    |

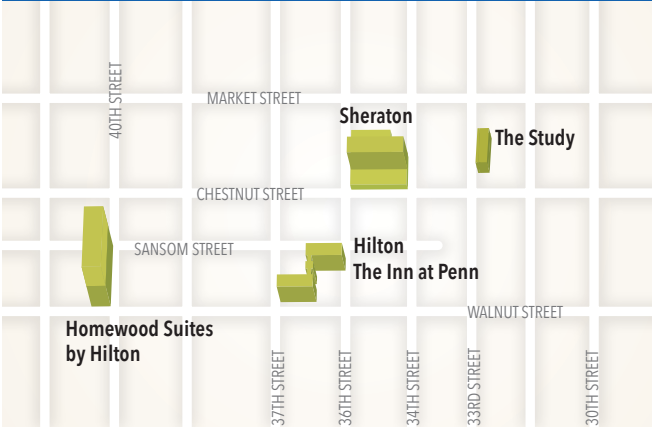
# PHILADELPHIA



Gli hotel di Philadelphia offrono opzioni per ogni ospite, dai viaggiatori più attenti a chi cerca soluzioni di lusso.



## UNIVERSITY CITY, 7-MINUTI IN AUTO



## CITY LINE AVENUE 10-MINUTI IN AUTO





# MAPPA DEGLI HOTEL



**LEGENDA**

- HOTELS
- ATTRACTIONS

## ZONA AEROPORTO E SOUTH PHILADELPHIA



1. Embassy Suites Philadelphia Airport by Hilton
2. Courtyard Philadelphia South at the Navy Yard
3. Delta Philadelphia Airport Hotel
4. DoubleTree by Hilton Philadelphia Airport
5. Four Points by Sheraton Philadelphia Airport
6. Hampton Inn Philadelphia Airport
7. Live! Casino & Hotel Philadelphia
8. Marriott Philadelphia Airport
9. Radisson Hotel Philadelphia
10. Sheraton Suites Philadelphia Airport
11. Sonesta Select Philadelphia Airport



# INFORMAZIONI *per i viaggiatori*

Risorse utili per chi viene dall'estero

## CAMBIO VALUTA

Il cambio di valuta può essere effettuato nei seguenti punti, oltre che in diversi hotel e ristoranti e nell'aeroporto internazionale di Philadelphia. Cerca le indicazioni presso le strutture che aderiscono all'iniziativa.

### CITIZENS BANK

1515 Market Street  
215-561-5800

726 Market Street  
215-977-8495

### PNC BANK

1600 Market Street  
215-585-1166

### TD BANK

1726 Walnut Street  
(215) 546-1655

## TRADUZIONI

Chi viaggia per lavoro può usufruire dei seguenti servizi linguistici:

### AML - Global American Language Services

[ALSGlobal.net](http://ALSGlobal.net)  
800-951-5020

### Cetra Language Solutions

[cetra.com](http://cetra.com)  
215-635-7090

### Deaf-Hearing Communication Centre, Inc.

[dhcc.org](http://dhcc.org)  
610-604-0450

**Global Arena**  
[globalarena.com](http://globalarena.com)  
215-735-1055

### Interpreti di simultanea

[inter-pret.org](http://inter-pret.org)  
813-765-1971

## DURATA DEI VOLI INTERNAZIONALI

### CARAIBI

|                |         |
|----------------|---------|
| ARUBA          | 4.5 ORE |
| BERMUDA        | 2.5 ORE |
| CANCÚN         | 4 ORE   |
| GRAND CAYMAN   | 3.5 ORE |
| MONTEGO BAY    | 4 ORE   |
| NASSAU         | 3 ORE   |
| TURKS & CAICOS | 3 ORE   |
| PUNTA CANA     | 4 ORE   |
| ST. LUCIA      | 5 ORE   |
| ST. MAARTEN    | 4.5 ORE |

### EUROPA

|             |         |
|-------------|---------|
| AMSTERDAM   | 7.5 ORE |
| ATENE       | 9.5 ORE |
| COPENHAGEN  | 8.5 ORE |
| DUBLINO     | 7 ORE   |
| FRANCOFORTE | 8 ORE   |
| LISBONA     | 7 ORE   |
| LONDRA      | 7 ORE   |
| MADRID      | 7.5 ORE |
| NAPOLI      | 9 ORE   |
| NIZZA       | 8 ORE   |
| PARIGI      | 7.5 ORE |
| ROMA        | 8.5 ORE |
| VENEZIA     | 8.5 ORE |
| ZURIGO      | 8 ORE   |

### CANADA

|             |                 |
|-------------|-----------------|
| HALIFAX     | 2 ORA 10 MINUTI |
| MONTREAL    | 1 ORA 35 MINUTI |
| QUEBEC CITY | 2 ORE           |
| TORONTO     | 1 ORA 40 MINUTI |

### MEDIO ORIENTE

|      |          |
|------|----------|
| DOHA | 12.5 ORE |
|------|----------|

METODI DI PAGAMENTO PIÙ COMUNI,  
ANCHE DIGITALI:

APPLE PAY, GOOGLE PAY, VISA, MASTERCARD,  
DISCOVER, AMERICAN EXPRESS, UNIONPAY.  
ALCUNI ESERCENTI ACCETTANO SOLO CONTANTI.



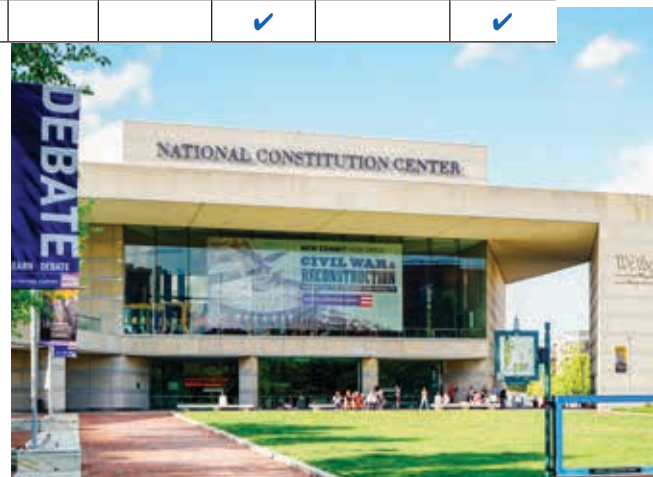
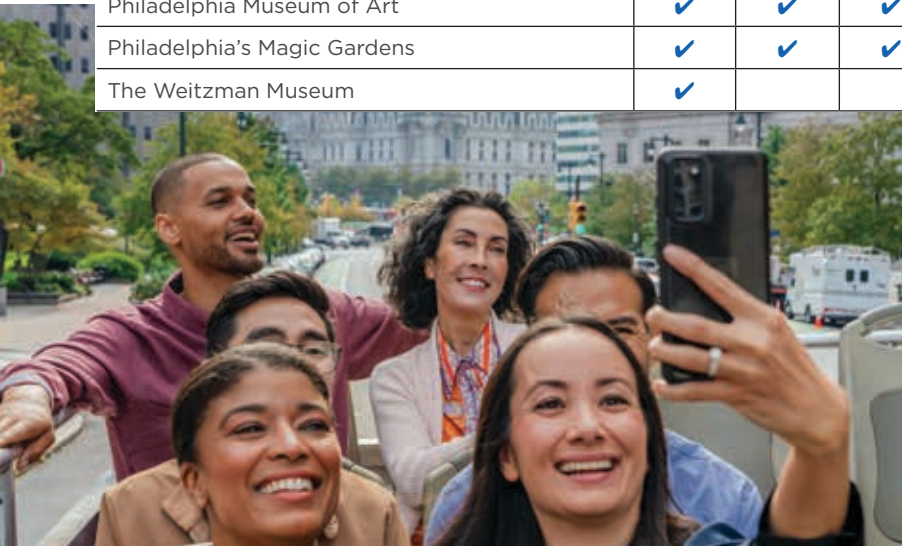
BENJAMIN FRANKLIN PARKWAY

# TOUR IN LINGUA & Esperienze

Le tipologie di esperienze in lingua presso le attrazioni possono variare, ma includono video, materiali stampati, audioguide, guide digitali e accompagnatori turistici. Contatta le singole attrazioni per maggiori dettagli.

| TOURS  | Cinese | Francese | Tedesco | Italiano | Giapponese | Coreano | Portoghese | Spagnolo |
|--|--------|----------|---------|----------|------------|---------|------------|----------|
| Beyond the Bell Tours                          |        |          |         | ✓        |            |         |            |          |
| Big Bus Hop On/Hop Off Tour                    | ✓      | ✓        | ✓       | ✓        |            |         |            | ✓        |
| Centipede Tours                                |        | ✓        | ✓       |          |            |         |            | ✓        |
| Histoire(s) de Voir                            |        | ✓        |         |          |            |         |            |          |
| Metropolis Passenger Logistics                 | ✓      | ✓        | ✓       | ✓        | ✓          |         |            | ✓        |
| Mural Arts Philadelphia                        |        | ✓        |         |          |            |         |            |          |
| Philadelphia Sightseeing Hop On / Hop Off Tour | ✓      | ✓        |         |          | ✓          | ✓       | ✓          | ✓        |
| Specialty Tours                                |        | ✓        | ✓       |          |            |         |            |          |
| StrEATS of Philly Food Tours                   |        |          |         | ✓        |            |         |            |          |
| WeVenture Philadelphia                         |        |          |         |          |            |         |            | ✓        |

| ATTRAZIONI                                     | Cinese | Francese | Tedesco | Italiano | Giapponese | Coreano | Portoghese | Spagnolo |
|--|--------|----------|---------|----------|------------|---------|------------|----------|
| Academy of Natural Sciences                    |        |          |         |          |            |         |            | ✓        |
| American Vegan Center                          |        | ✓        |         |          |            |         |            |          |
| The Barnes Foundation                          | ✓      | ✓        | ✓       | ✓        | ✓          | ✓       |            | ✓        |
| Betsy Ross House                               |        | ✓        | ✓       |          | ✓          |         | ✓          | ✓        |
| Comcast Center Universal Sphere                | ✓      |          |         |          |            |         |            | ✓        |
| Eastern State Penitentiary                     | ✓      | ✓        | ✓       | ✓        | ✓          |         | ✓          | ✓        |
| The Franklin Institute                         |        |          |         |          |            |         |            | ✓        |
| Independence Hall Tour                         | ✓      | ✓        | ✓       | ✓        | ✓          | ✓       | ✓          | ✓        |
| Independence Visitor Center Corporation        | ✓      | ✓        | ✓       | ✓        | ✓          |         | ✓          | ✓        |
| Liberty Bell Pavilion                          | ✓      | ✓        | ✓       | ✓        | ✓          | ✓       | ✓          | ✓        |
| The Masonic Library and Museum of Pennsylvania | ✓      | ✓        | ✓       | ✓        |            |         |            | ✓        |
| McGillin's Olde Ale House                      | ✓      | ✓        |         |          | ✓          |         |            |          |
| Museum of the American Revolution              | ✓      | ✓        | ✓       |          | ✓          |         |            | ✓        |
| Mütter Museum                                  | ✓      |          | ✓       |          |            |         |            | ✓        |
| Penn Museum                                    | ✓      |          |         |          |            |         |            | ✓        |
| Philadelphia Museum of Art                     | ✓      | ✓        | ✓       |          | ✓          | ✓       |            | ✓        |
| Philadelphia's Magic Gardens                   | ✓      | ✓        | ✓       |          |            |         |            | ✓        |
| The Weitzman Museum                            | ✓      |          |         |          |            | ✓       |            | ✓        |



# PHILADELPHIA, PENNSYLVANIA, USA

VISITA [DISCOVERPHL.COM/INTERNATIONAL](https://discoverphl.com/international)

Per trovare attività, soggiorni e altri aspetti importanti per l'organizzazione del tuo viaggio.

## PHILADELPHIA CONVENTION & VISITORS BUREAU

Rappresentata in Italia da AIGO S.r.l.

### PER INFORMAZIONI!

[info@phl.aigo.it](mailto:info@phl.aigo.it)

Tel. 02 89952644

[www.discoverphl.com](https://www.discoverphl.com)

[#discoverPHL](https://twitter.com/discoverPHL)

**PHLCVB**  
Philadelphia Convention  
& Visitors Bureau

**PENNSYLVANIA**  
THE GREAT AMERICAN GETAWAY