

필라델피아

한국인 여행객을 위한 가이드



한국어

Philadelphia

편리한 접근성

미 동부 여행의 관문

"미 동부 여행을 시작하기에 가장 좋은 도시는 어디일까요? 필라델피아 공항은 뉴욕 공항에 비해 이용객 수가 현저히 적기 때문에 다른 국제 공항에 비해 탑승 수속이 신속하게 진행됩니다."

- 미쉐린 그린 가이드



예술과 문화



친절한 사람들



미식의 즐거움

칼라야(KALAYA) | 제임스 비어드 어워드(JAMES BEARD AWARD) 수상 레스토랑



필라델피아는...

다양성이 존중되는 포용의 도시

필라델피아는 미국 최초의 세계문화유산 도시로 웰컴잉 아메리카(Welcoming America)가 지정한 미 최대의 공식 이민 친화적 도시입니다. 필라델피아의 포용 정신은 도시의 다양성과 행동주의 역사에 뿌리를 두고 있습니다.

도보 이동이 편리한 도시

필라델피아는 미국에서 걷기 좋은 도시 중 하나입니다. 록키 계단에서 델라웨어 강 워터프론트까지 도보로 약 한 시간 가량 소요됩니다.

다채로운 숙박 시설이 갖춰진 도시

필라델피아에는 합리적인 가격의 가성비 숙소부터 럭셔리 호텔까지 여행객들이 예산과 상황에 맞게 선택할 수 있는 다양한 숙박 시설이 갖춰져 있습니다.

모험의 도시

필라델피아는 다양한 아웃도어 활동과 시내 관광을 즐길 수 있는 모험의 도시입니다. 세계에서 가장 큰 시립 도시 공원이 자리한 필라델피아에는 10,000 에이커(약 40 제곱킬로미터)가 넘는 녹지 공간과 150마일(240Km) 이상의 트레일 그리고 도시를 가로지르는 두 개의 강이 있습니다.

미식의 도시

필라델피아는 세계적으로 유명한 치즈 스테이크뿐 아니라 제임스 비어드 어워드를 수상한 여러 오너셰프 레스토랑 등 다양한 다이닝을 경험할 수 있는 맛과 멋의 도시입니다.

예술과 문화의 도시

아트 투어는 필라델피아 관광의 필수 코스입니다. 세계에서 가장 큰 야외 미술관이라는 별칭을 가진 필라델피아의 거리 예술 작품들과 미국 최초의 미술 아카데미 등을 걸으면서 만날 수 있습니다.

역사의 도시

도시 전역에 68개의 국가 지정 역사 랜드마크가 자리하고 있는 필라델피아는 '미국에서 가장 역사적인 제곱 마일'이라 불리는 명소의 본고장입니다. 미국 독립 선언문과 헌법 초안이 작성 및 서명된 독립 기념관과 자유의 종 등 많은 역사적 상징 장소를 가진 역사의 도시입니다.

접근성이 좋은 도시

필라델피아는 미 동부 중심에 위치하여 세계 어디에서든 쉽게 방문할 수 있습니다.



카펜터스 홀(CARPENTERS' HALL)

필라델피아 필수 정보



보다 쉽고 편하게 필라델피아로

비행기, 기차, 버스, 자가용으로

필라델피아까지:

전 세계 120개 이상 도시에서 직항 운행

EWR 또는 JFK 공항에서 1.5시간

EWR 또는 JFK 공항에서 2시간

PHL 공항에서 필라델피아까지:

공항 철도(SEPTA) - 20분

택시, Uber, Lyft - 15분

필라델피아 시내 이동 수단

도보 - 미국에서 '가장 걷기 좋은 도시'

가성비 있게 도시를 여행하는 방법! 200개 이상의 Indego 공유 자전거 스테이션 보유

택시 또는 차량 공유 서비스로 편리한 이동

대중 교통(SEPTA) 버스, 지하철, 트롤리, 열차에 폴짝!

Philly PHLASH® 투어 버스 타고 필라델피아 시내 한 바퀴

역사의 도시

인디펜던스 몰 (INDEPENDENCE MALL)



인디고 바이크(INDEGO BIKES)



걷기 좋은 도시

딜워스 파크(DILWORTH PARK)



모험의 도시

스컬킵 강을 따라 이어진 자전거 길

관광 안내소

필라델피아 전역에 위치한 관광 안내소에서 도시 및 지역 주요 관광지, 추천 코스, 지도 등 최신 정보가 수록된 안내 책자를 제공합니다.

인디펜던스 관광 안내소

(INDEPENDENCE VISITOR CENTER)

6th Street과 마켓 스트리트(Market Street)의 모퉁이

시청 관광 안내소

(CITY HALL VISITOR CENTER)

브로드 스트리트(Broad Street)와 마켓 스트리트(Market Street), 시청 121호

러브 파크 관광 안내소

(LOVE PARK VISITOR CENTER)

16th Street과 John F. Kennedy Boulevard의 모퉁이

파크웨이 관광 안내소

(PARKWAY VISITOR CENTER)

2501 벤자민 프랭클린 파크웨이(Benjamin Franklin Parkway)

관광 안내소에 방문하면 한국어, 영어, 스페인어, 독일어, 포르투갈어, 이탈리아어, 프랑스어, 일본어, 중국어로 제작된 필라델피아 해외 방문객 가이드를 받으실 수 있습니다.

discoverPHL.com/international에서도 가이드북이 제공됩니다.

추천 여행 코스

필라델피아 여행

역사, 문화, 음식 등 원하는 모든 것이 있는 곳, 바로 필라델피아입니다. 아름다운 필라델피아에 오신 여러분을 환영합니다.





리딩 터미널 마켓
(READING TERMINAL MARKET)

1일차

인디펜던스 관광 안내소(INDEPENDENCE VISITOR CENTER)

반드시 방문해야 할 필라델피아 여행의 시작점. 관광 명소 입장권과 12개 언어로 제작된 안내 책자를 받을 수 있습니다. 대화형 디지털 웰컴 영상을 시청하며 나만의 여행 일정을 계획해 보세요.

독립 기념관(INDEPENDENCE HALL)

유네스코 세계 문화유산이자 미국의 건국 지도자들이 독립 선언문과 미국 헌법에 서명한 곳으로 입장료는 단돈 1달러입니다!

자유의 종(LIBERTY BELL)

미국 독립의 상징. 리버티 벨 센터(Liberty Bell Center) 내부 전시와 함께 무료로 관람할 수 있습니다. 셀카를 찍으며 추억을 남기세요.

국립 헌법 센터(NATIONAL CONSTITUTION CENTER)

미국 헌법을 기리기 위한 유일한 박물관. 특별 전시와 프로그램 등이 마련되어 습니다. 독립 기념관에서 북쪽으로 근거리에 위치하여 한 번에 관람하기 좋습니다.

리딩 터미널 마켓(READING TERMINAL MARKET)

80여개의 매장이 입점되어 있는 미국에서 가장 오래되고 규모가 큰 시장. 오랜 전통을 가진 필라델피아 맛집을 비롯하여 필라델피아 먹거리를 경험하고 싶은 분이라면 꼭 방문하세요!

시청(CITY HALL) & 딜워스 파크(DILWORTH PARK)

아름다운 건축 양식을 자랑하는 시청에서 사진을 찍은 후 전망대에 올라가 보세요. 가이드 투어에 참여하고 도시의 파노라마 뷰를 감상해 보세요.

러브 파크(LOVE PARK)

벤자민 프랭클린 파크웨이와 필라델피아 뮤지엄 마일 입구에 있는 로버트 인디애나(Robert Indiana)의 유명한 작품 앞에서 멋진 인생 사진을 남겨 보세요.

맥길린스 올드 애일 하우스(MCGILLIN'S OLDE ALE HOUSE)

1860년에 문을 연 필라델피아에서 가장 오래된 펍. 시원한 맥주 한 잔으로 1일차 여행을 마무리하면 어떨까요?



자유의 종(LIBERTY BELL)



맥길린스 올드 애일 하우스
(MCGILLIN'S OLDE ALE HOUSE)

2일차

홉온 홉오프 버스 투어(HOP-ON HOP-OFF BUS TOURS)

천장이 뺨 뚫린 2층 버스에 편안히 앉아 여러 언어로 지원되는 음성 안내를 들으며 역사의 도시 필라델피아를 한눈에 담을 수 있습니다.

팻츠(PAT'S) 및 지노스(GENO'S)

필라델피아를 대표하는 치즈 스테이크 맛집입니다. 재미있는 사실은 이 두 레스토랑이 길 하나를 사이에 두고 마주보고 있다는 것이죠. 눈에 확 띄는 간판과 소고기와 양파를 굽는 맛있는 냄새를 따라가면 쉽게 찾을 수 있습니다.

프레지던트 하우스(PRESIDENT'S HOUSE SITE)

미국 초기 대통령 조지 워싱턴(George Washington)과 존 애덤스(John Adams)가 살았던 최초의 대통령 관저로 미국의 노예 제도와 자유에 대한 이야기가 담겨 있습니다.

엘프레스 앨리(ELFRETH'S ALLEY)

필라델피아 올드시티에 있는 미국에서 가장 오래된 주택가 골목입니다. 18세기에 지어진 건축물들이 잘 보존되어 있는 역사의 현장을 걸어보세요.

미국 혁명 박물관(MUSEUM OF THE AMERICAN REVOLUTION)

조지 워싱턴(George Washington)의 전쟁 텐트와 다양한 관객 참여형 전시 등 미국 혁명과 초기 미국의 생활상을 체험해 보세요.

필라델피아 아프리카계 미국인 박물관(AFRICAN AMERICAN MUSEUM IN PHILADELPHIA)

아프리카계 미국인들의 삶과 예술 그리고 다양한 작품으로 채워진 필라델피아의 주요 박물관 중 하나입니다.

필라델피아 벽화(MURAL ARTS PHILADELPHIA)

미국 최대의 공공 예술 프로그램을 통해 필라델피아 전역에 4,000개 이상의 다채로운 벽화가 그려졌습니다. 도시를 걸으며 생생한 예술의 현장을 감상해 보세요.

프랭클린 파운틴(FRANKLIN FOUNTAIN)

빈티지 감성의 필라델피아 아이스크림 맛집. 전통 방식으로 만든 아이스크림을 맛보세요. 바로 옆에 미국에서 가장 오래된 사탕 가게도 있으니 함께 둘러보세요.

나이트라이프

해가 진 후에도 타파즈 레스토랑, 스피크이지 바, 루프탑 바 등에서 즐기는 필라델피아에서의 나이트 라이프는 계속됩니다.

3일차

스컬킬 강 트레일(SCHUYLKILL RIVER TRAIL)

도심을 가로질러 페어마운트 공원으로 이어지는 약 32km 길이의 트레일을 따라 산책, 조깅, 자전거 타기로 하루를 시작해 보세요.

필라델피아 미술관(PHILADELPHIA MUSEUM OF ART)

72개의 록키 계단을 올라서면 미국에서 가장 규모가 큰 미술관인 필라델피아 미술관을 마주하게 됩니다. 2000년 이상의 시간을 아우르는 작품들과 여러 특별 전시를 만나볼 수 있습니다.

보트하우스 로우(BOATHOUSE ROW)

낮이나 밤이나 언제나 아름다운 경치를 자랑하는 보트하우스 로우는 필라델피아의 대표 명소입니다. 스컬킬 강 서쪽에서 가장 멋진 뷰 포인트를 찾아보세요.

페어마운트 파크(FAIRMOUNT PARK)

페어마운트 파크의 여러 트레일 중 한 곳으로 하이킹을 떠나보세요. 페어마운트 파크 원에 센터 그린하우스에 방문하는 것도 추천합니다.

페어마운트(FAIRMOUNT)에서 점심 식사

페어마운트에서 지역 명소 관광과 함께 점심 식사도 즐겨보세요. 브루어리부터 카페, 여러 나라의 음식점들까지 운치있고 색다른 런치 스폿이 기다리고 있습니다.

동부 주립 교도소(EASTERN STATE PENITENTIARY)

한때 가장 비싼 감옥이었던 교도소의 옛 모습과 악명 높은 갠단의 두목이었던 알 카포네(Al Capone) 등 과거 수감자들의 생활이 고스란히 보존되어 있습니다.

로댕 미술관(RODIN MUSEUM)

조각가 오귀스트 로댕(Auguste Rodin)의 큰 작품 컬렉션 중 하나인 생각하는 사람을 포함하여 파리에 이어 두번째로 많은 작품이 소장된 곳입니다.

모슐루(MOSHULU)

세계에서 가장 오래되고 가장 큰 가로등 선박에 위치한 선상 레스토랑 모슐루(Moshulu). 델라웨어 강을 바라보며 맛있는 저녁 식사와 와인 한 잔으로 2일차 여행을 마무리하세요.

호텔 | PHILADELPHIA MARRIOTT DOWNTOWN

필라델피아 중심에 위치한 필라델피아 매리어트 다운타운(Philadelphia Marriott Downtown) 주요 관광 명소들과 가까워 편리하게 이동할 수 있습니다. 가족 단위로 즐길 수 있는 아트 갤러리와 탁핀 볼링장이 마련되어 있습니다.



록키 동상(ROCKY STATUE)



미국 혁명 박물관
(MUSEUM OF THE AMERICAN REVOLUTION)



동부 주립 교도소(EASTERN STATE PENITENTIARY)



보트하우스 로우(BOATHOUSE ROW)

3 일간의 미식 여행 코스

필라델피아의 음식은 단순히 훌륭하다고 말하는 것만으로는
충분하지 않습니다. 3일간의 미식 여행으로 필라델피아의 다양한
맛을 진정으로 경험해 보세요.



복 바(BOK BAR)



엘 베즈(EL VEZ)



1일차

치즈 스테이크

필라델피아 치즈 스테이크 샌드위치는 반드시 맛봐야 할 필라델피아의 상징입니다. 신선한 이탈리아 롤에 부드러운 소고기와 사르르 녹은 치즈를 올린 이 샌드위치는 보는 순간 군침이 돌게 되죠. 치즈 스테이크 대표 맛집 **달레산드로스(Dalessandro's)**부터 올드 시티에 있는 **캄포스(Campo's)**, 사우스 스트리트의 **이샤카비블(Ishkabibble's)**, 리튼하우스 스퀘어의 **클리버스(Cleavers)**를 추천합니다.

식물 기반 다이닝

100% 식물을 기반으로 한 맛과 건강을 모두 잡은 웰빙 요리인 **힙시티베지(HipCityVeg)**, **바 봄본(Bar Bombon)**, **찰리 워즈 어 시너(Charlie Was a Sinner)**를 선보이는 **베지(Vedge)**에서 현지에서 재배한 신선한 야채로 만든 계절 메뉴를 드셔 보세요. 식물 기반 아침 식사로는 **더 테이스티(The Tasty)**의 비건 브렉퍼스트, **골디(Goldie)**의 팔라펠 샌드위치, 샐러드, 타히니 웨이크를 추천합니다.



골디(GOLDIE)

스타(STARR) 레스토랑

수많은 스타 레스토랑이 있는 필라델피아는 제임스 비어드 어워드 수상자인 스티븐 스타(Stephen Starr)가 그의 레스토랑 그룹을 시작한 곳이기도 합니다. 정통 일본 요리를 창의적으로 해석하여 독창적인 메뉴를 선보이는 **포드(POD)**와 한 입 먹을 때마다 멕시코의 맛과 향이 살아있는 **엘 베즈(EI Vez)**와 **LMNO**를 추천합니다.

루프탑 바

필라델피아의 멋진 스카이라인을 바라보며 마시는 칵테일과 크래프트 맥주의 맛은 환상 그 자체입니다. 봄, 여름, 가을, 겨울 언제 봐도 아름다운 벤자민 프랭클린 파크웨이 뷰를 자랑하는 **어셈블리 루프탑(Assembly Rooftop)**, 4월부터 10월까지 시즌 한정으로 과거 초등학교였던 사우스 필라델피아의 한 건물에서 운영되는 **복 바(Bok Bar)**를 방문해 보세요.



어셈블리 루프탑(ASSEMBLY ROOFTOP)

2일차

파머스 마켓

필라델피아 지역 농장에서 직접 생산된 먹거리를 맛보고 싶다면 **헤드하우스 파머스 마켓(Headhouse Farmers Market)**과 **리튼하우스 파머스 마켓(Rittenhouse Farmers Market)**을 방문해보세요. 신선한 과일과 야채, 달걀 등 다양한 농산물을 만날 수 있습니다. 또한 FDR 파크에서 열리는 **사우스이스트 아시안 마켓(Southeast Asian Market)**에서는 라오스, 베트남, 인도네시아 등 여러 아시아 상인들이 판매하는 이국적인 음식들을 먹어볼 수 있습니다.

프리미엄 피자

미국에서 가장 맛있는 피자로 유명해진 조 베디아(Joe Beddia)의 **피자리아 베디아(Pizzeria Beddia)**, 브루셀 스프라우트와 관찰레, 트러플 에그가 들어간 파이로 유명한 **바부초(Barbuzzo)**를 드셔보세요!

시즌 한정 팝업 스토어

스프루스 스트리트 하버 파크(Spruce Street Harbor Park), **체리 스트리트 피어(Cherry Street Pier)** 델라웨어 워터프론트에서 맥주나 와인을 즐겨보세요. 넓은 야외 공간에서 40종류 이상의 로컬 크래프트 맥주를 판매하는 **인디펜던스 비어 가든(Independence Beer Garden)**도 추천합니다.

파인 다이닝/어워드 수상 다이닝

필라델피아의 아이언 쉘프와 제임스 비어드 어워드 수상자들의 요리 컬렉션은 필라델피아가 미식의 도시라는 말을 뒷받침합니다. **프라이데이 새터데이 선데이(Friday Saturday Sunday)**에서는 계절에서 영감을 얻고 기본에 바탕을 둔 하이엔드 8코스 테이스팅 메뉴를 선보입니다. **베트리 쿠치나(Vetri Cucina)**는 미국에서 가장 높이 평가받고 영향력 있는 이탈리아 레스토랑 중 하나입니다.

3일차

브런치

강아지 초상화와 사진으로 꾸며진 따뜻한 감성의 **화이트 도그 카페(White Dog Café)**에서는 농장에서 식탁까지 신선하고 건강한 재료로 만든 맛있는 브런치를 경험할 수 있습니다. 영혼까지 만족시키는 아침 식사 메뉴를 제공하는 **사브리나 카페(Sabrina's Café)**도 놓치지 마세요.

호기 샌드위치

필라델피아의 모든 델리에서는 고기, 치즈, 상추, 토마토, 양파, 오일, 식초가 들어간 고유의 이탈리아 호기 샌드위치를 판매하고 있습니다. 대표적인 호기 맛집으로는 **코스미스 델리(Cosmi's Deli)**, **안젤로스 피자리아(Angelo's Pizzeria)**, **리치스 호기스(Ricci's Hoagies)**가 있습니다.

차이나 타운

북적이는 댐섬 맛집부터 아늑한 국수집에 이르기까지 차이나 타운에는 전통의 맛과 정겨운 멋이 가득합니다. **상키 페킹덕 하우스(Sang Kee Peking Duck House)**, **베트남 레스토랑(Vietnam Restaurant)**, **야키토리 보이(Yakitori Boy)**에서 다양한 맛을 경험해보세요.

크래프트 브루어리

야즈 브루잉(Yards Brewing)은 풍력 발전식 브루어리와 탱룸을 운영하며 정기적으로 양조 과정 투어 프로그램을 운영합니다. 독창적이고 실험적인 맥주로 유명한 필라델피아 최초의 마이크로 브루어리 **독 스트리트 브루잉 컴퍼니(Dock Street Brewing Company)**도 추천합니다.



사우스이스트 아시안 마켓
(SOUTHEAST ASIAN MARKET)

베트남 레스토랑(VIETNAM RESTAURANT)



피자리아 베디아
(PIZZERIA BEDDIA)



프라이데이 섹터데이 선데이
(FRIDAY SATURDAY SUNDAY)

필라델피아 예술을 한눈에 예술 여행 코스

미국에서 가장 큰 공공 미술 컬렉션을 보유하고 있는 필라델피아는 예술 애호가들이 좋아할 만한 여러 역사적인 박물관과 유명한 공연 예술 단체가 다수 자리하고 있습니다.



반스 파운데이션
(THE BARNES FOUNDATION)



펜 라이브 아트스
(PENN LIVE ARTS)

공공 예술 투어

자전거나 도보로 미국 최초의 민간 공공 예술 기관 Association of Public Art이 제공하는 **벽 없는 미술관(Museum Without Walls)** 오디오 투어를 즐겨보세요. **필라델피아 벽화 예술(Mural Arts Philadelphia)**이 제공하는 개인 및 단체 투어를 통해 세계에서 가장 큰 야외 미술관을 자세히 감상하는 것도 추천합니다.

현대 미술관(INSTITUTE OF CONTEMPORARY ART)

1965년 앤디 워홀(Andy Warhol)의 첫 개인전을 개최한 이래로 혁신적인 현대 미술 전시를 선도하고 있는 **현대 미술관(ICA)**을 방문해 보세요. 웨스트 필라델피아에 있는 펜실베이니아 대학 캠퍼스 내에 위치하고 있으며 입장료는 무료입니다.

반스 파운데이션 미술관(BARNES FOUNDATION)

예술 사조에서 가장 중요하게 일컬어지는 후기 인상파 및 초기 모더니즘 작품의 수집가 중 한명이었던 알버트 C. 반스 박사(Dr. Albert C. Barnes)는 그의 인상파 작품들을 대칭, 빛, 색, 공간에 따라 한곳에 모아 전시된 곳입니다.

펜 라이브 아트스(PENN LIVE ARTS)

연극, 음악, 무용 분야에서 다양한 전문 교육 과정을 제공하고 있는 50년 전통의 펜실베이니아 대학의 공연 예술 본거지 **펜 라이브 아트스**에서 공연을 관람해 보세요.

예술의 거리(AVENUE OF THE ARTS)

김멜 센터(Kimmel Center), **메리엄 극장(Merriam Theater)**, **필라델피아 극단(Philadelphia Theater Company)** 등 필라델피아의 가장 유명한 공연 예술 기관이 자리한 예술과 문화의 중심지입니다.

오케스트라 및 오페라

필라델피아는 세계 유수의 예술 단체들이 있는 공연 예술의 메카입니다. **필라델피아 오케스트라(Philadelphia Orchestra)**, **필라델피아 오페라(Opera Philadelphia)** 등 세계적으로 유명한 예술 단체들의 본거지인 **앙상블 아트 필리(Ensemble Arts Philly)**가 있는 곳이기도 합니다.



필라델피아 오케스트라
(PHILADELPHIA ORCHESTRA)



김멜 센터
(KIMMEL CENTER)

필라델피아 발레(PHILADELPHIA BALLET)

역사적이고 장엄한 뮤직 아카데미(Academy of Music) 홀에서 미국 최고의 발레단 중 하나인 필라델피아 발레단의 공연을 감상해 보세요.

원더스페이스스(WONDERSPACES)

관객 참여형 및 몰입형 체험 전시가 특화된 미래지향적 아트 갤러리에서 인생 사진을 남겨보세요.

독립 예술 극장

세계적인 수준의 연출과 독창적인 작품으로 꾸준히 사랑받고 있는 필라델피아의 독립 예술 극장에서 새로운 공연을 관람해 보세요.

아덴 극단(Arden Theater Company), 드레이크 극장(The Drake Theater), 플레이즈 앤 플레이어스 극장(Plays and Players Theater) 등을 추천합니다.

프린지 아트(FRINGEARTS)

델라웨어 강 워터프론트에 위치한 300석 규모의 극장으로 예술의 경계를 허무는 혁신적인 예술가들의 춤, 연극, 음악 공연이 일년 내내 이어집니다. 공연을 관람한 후 프린지 바(Fringe Bar)에서 저녁 식사를 하며 관람평을 나눠보세요.

펜실베이니아 미술 아카데미(PENNSYLVANIA ACADEMY OF THE FINE ARTS)

토마스 에이킨스(Thomas Eakins), 메리 카사트(Mary Cassatt), 헨리 오 태너(Henry O. Tanner), 메타 V.W 풀러(Meta V.W. Fuller) 등이 수확한 미국에서 가장 오래된 미술 아카데미와 뮤지엄을 방문해 보세요. 건축가 프랭크 퍼니스(Frank Furness)가 설계한 신고딕 양식의 건물로 19세기에서 20세기에 걸친 방대한 미국 회화 및 조각 작품 컬렉션이 소장되어 있습니다.

커티스 음악원(CURTIS INSTITUTE OF MUSIC)

레너드 번스타인(Leonard Bernstein)과 사무엘 바버(Samuel Barber) 등 세계적인 거장을 낳은 명문 음악원에서 열리는 연주회를 즐겨 보세요. 재학생 연주회, 동문 음악회, 커티스 심포니 오케스트라, 커티스 오페라 등 다양한 공연이 펼쳐지며 리튼 하우스 스퀘어에 위치하고 있습니다.

무어 컬리지 오브 아트(MOORE COLLEGE OF ART)

무어 갤러리(Galleries at Moore)에서는 특색 있는 전시와 교육 프로그램을 통해 미국 및 전세계 주요 예술가들의 작품을 지역 사회에 소개하고 있습니다. 입장료는 무료입니다.

건축물 투어

투어를 통해 17세기부터 시작된 필라델피아의 아름다운 건축물들의 배경과 역사에 대해 알아보세요. 필라델피아에는 미국의 다른 어느 도시보다도 미국의 식민지 시대와 연방 시대에 지어진 역사적인 건물들이 많이 있습니다.

호텔 | THE LOGAN

1800점 이상의 오리지널 작품을 보유한 더 로건(The Logan)은 미술관 보다 더 미술관 같은 호텔로 예술 같은 휴식을 선사합니다. 방문객들은 무료로 제공되는 모바일 앱을 통한 셀프 가이드 투어로 방대한 양을 자랑하는 예술 작품들을 자세히 감상할 수 있습니다.





필라델피아 발레
(PHILADELPHIA BALLET)



원더스페이스
(WONDERSPACES)



펜실베이니아 미술 아카데미(PENNSYLVANIA
ACADEMY OF THE FINE ARTS)

필라델피아 백배 즐기기



필라델피아 동물원
(PHILADELPHIA ZOO)

온 가족이 함께

플리즈 터치 박물관(PLEASE TOUCH MUSEUM)

이름처럼 전시물을 만지면서 교감하고 배워가는 체험 학습형 전시입니다. 모든 연령대의 어린이들이 즐겁게 참여할 수 있고 어른들은 동심의 세계로 돌아가는 시간을 보낼 수 있습니다.

필라델피아 동물원(PHILADELPHIA ZOO)

미국에서 가장 오래된 동물원으로 알려진 필라델피아 동물원은 세계 최고의 동물원으로 불립니다. 필라델피아 동물원에서는 Zoo360을 통해 관람객들이 이동하는 동안 호랑이, 고릴라 같은 동물들이 머리 위로 자유롭게 오고 가는 생동감 넘치는 관람 경험을 제공합니다.

프랭클린 과학 박물관(THE FRANKLIN INSTITUTE)

필라델피아 정치가이자 과학자, 발명가이기도 했던 벤자민 프랭클린(Benjamin Franklin)으로부터 영감을 받아 설립된 곳입니다. 걸어서 통과할 수 있는 거대한 심장 모형, 플라네타륨, 이머시브 브레인 전시 등 연령대 상관없이 과학 개념을 직접 체험해 보세요.

드렉셀 대학 자연 과학 아카데미(ACADEMY OF NATURAL SCIENCES OF DREXEL UNIVERSITY)

드렉셀 대학 자연 과학 아카데미는 미국 최초의 과학 기관으로 다양한 생물과 환경 과학에 대해 알아볼 수 있는 실제 크기의 입체 모형과 화석, 여러 전시품들이 있습니다.

인디펜던스 시포트 뮤지엄(INDEPENDENCE SEAPORT MUSEUM)

다양한 체험 전시물을 통해 미국의 해양 역사에 대해 배워볼 수 있습니다. 관람을 마친 후 **올림피아 크루저(Cruiser Olympia)** 전함과 제2차 세계대전 당시 사용된 **베쿠나 잠수함(Submarine Becuna)**도 꼭 같이 둘러보세요.

어드벤처 아쿠아리움(ADVENTURE AQUARIUM)

시즌 한정으로 운행되는 리버링크(RiverLink) 페리를 타고 델라웨어 강을 건너 노스이스트에서 가장 큰 상어 종을 포함하여 8,000마리가 넘는 해양 동물이 사는 아쿠아리움으로 떠나보세요.

배틀쉽 뉴저지(BATTLESHIP NEW JERSEY)

아쿠아리움에서 도보로 가까운 거리에 미 해군의 가장 멋진 전함의 갑판과 홀, 복도 등을 탐험할 수 있는 배틀쉽 뉴저지가 있습니다. 방문을 환영하는 예포를 발사하는 장면도 볼 수 있어요.

프랭클린 스퀘어(FRANKLIN SQUARE)

프랭클린 스퀘어는 놀이터, 회전목마 그리고 2세기에 달하는 역사를 가진 분수에서 펼쳐지는 쇼 등 오랜 시간 필라델피아 시민들의 사랑을 받고 있는 대표적인 관광지입니다.

뮤지엄 오브 일루전(MUSEUM OF ILLUSIONS)

뮤지엄 오브 일루전에서 트릭 아트의 세계에 흠뻑 빠져보세요. 홀로그램, 착시 현상, 이머시브 공간 등 60개 이상의 작품을 체험하다 보면 작품과 내가 하나가 되는 듯한 즐거운 경험을 하게 됩니다.

호텔 | 로우스 호텔 필라델피아(LOEWS HOTEL PHILADELPHIA)

Loews는 필라델피아 여행이 모든 가족들의 마음속에 특별한 추억으로 남을 수 있도록 특별 서비스, 식사, 이벤트와 함께 진심을 담은 호스피탈리티를 선사합니다.



플리즈 터치 박물관
(PLEASE TOUCH MUSEUM)



어드벤처 아쿠아리움
(ADVENTURE AQUARIUM)



뮤지엄 오브 일루전
(MUSEUM OF ILLUSIONS)



드렉셀 대학 자연 과학 아카데미
(ACADEMY OF NATURAL SCIENCES OF DREXEL UNIVERSITY)



프랭클린 과학 박물관
(THE FRANKLIN INSTITUTE)



필라델피아 매직 가든
(PHILADELPHIA'S MAGIC GARDENS)



필라델피아에만 있는 특별한 것

필라델피아 매직 가든(PHILADELPHIA'S MAGIC GARDENS)
필라델피아 사람들의 삶의 모습을 모자이크에 담아낸 설치 예술 작품으로 실내외를 넘나드는 미로형 공간이 독특한 재료들로 짝 채워져 있습니다. 설치 예술가 이사야 자가르(Isaiah Zagar)의 가장 규모가 큰 작품입니다.

펜 뮤지엄(PENN MUSEUM)
서반구에서 가장 큰 스프링스를 비롯하여 백만 점에 달하는 높은 고고학적 가치를 가진 귀중한 유물들을 만나볼 수 있습니다.

무터 박물관(MÜTTER MUSEUM)
론리 플래닛이 선정한 세계에서 꼭 가봐야 하는 박물관 중 하나로 선정된 무터 박물관은 무터 박사의 독특한 소장품과 표본들이 전시된 이색 박물관입니다. 각 개인의 삶과 그들의 병력 그리고 그들을 치료하기 위해 사용된 도구와 치료법 등을 통해 의학에 관련한 다양한 이야기들을 전달합니다.

내셔널 리버티 뮤지엄(NATIONAL LIBERTY MUSEUM)
독립 기념관과 가까운 거리에 위치한 국립 자유 박물관은 정교한 글라스 아트와 균열 없는 자유의 종 복제품 전시를 통해 자유와 개인 권리의 원칙에 대한 메시지를 전달합니다.

체리 스트리트 피어(CHERRY STREET PIER)
델라웨어 강을 따라 과거 부두로 이용됐던 이곳은 현재 예술가 스튜디오, 전시회 및 팝업 이벤트 공간, 리버사이드 다이닝 레스토랑 등이 있는 복합 문화 공간으로 탈바꿈하였습니다.

시메온 파운데이션 오토모티브 뮤지엄(SIMEONE FOUNDATION AUTOMOTIVE MUSEUM)
사우스웨스트 필라델피아에 있는 이색 박물관에서 세계에서 가장 멋진 레이싱 스포츠카 컬렉션을 경험해 보세요. 특정 토요일에 방문하면 빈티지 레이싱 스포츠카들의 실제 질주 장면을 만날 수 있습니다.

가이드 투어
필라델피아에서는 관심 있는 모든 주제의 투어를 경험할 수 있습니다. **스트리트 오브 필리 푸드 투어(StrEATS of Philly Food Tours)**, **필라델피아 고스트 투어(Ghost Tours of Philadelphia)**, **블랙 저니 투어(The Black Journey Tour)** 등 전문 가이드와 함께 필라델피아에 한 걸음 더 가까이 가 보세요.

호텔 | GUILD HOUSE HOTEL
12개의 고품격 스위트룸을 갖춘 **더 길드 하우스(The Guild House)**는 미국에서 가장 오래된 저명한 여성 역량 강화 기관 중 하나인 신세기 길드(New Century Guild)의 이전 사무실이 있던 건물에 위치하고 있으며 주변에 트렌디한 레스토랑과 상점이 있어 편리한 숙박을 즐길 수 있습니다.

조금 더 특별하게, 럭셔리 여행

스파 데이
컴캐스트 센터의 **더 리튼하우스(The Rittenhouse)** 또는 **포시즌 호텔 필라델피아(Four Seasons Hotel Philadelphia)** 등 필라델피아 럭셔리 호텔 내에 위치한 고품격 스파에서 몸과 마음의 휴식을 즐겨보세요.

반스 파운데이션 미술관(BARNES FOUNDATION)
감각적인 전시 구성으로 눈길을 모으는 반스 파운데이션 미술관에서 프라이빗 도슨트 투어를 통해 모딜리아니(Modigliani), 반 고흐(Van Gogh), 르누아르(Renoir)의 작품을 깊이 있게 감상할 수 있습니다.

헬기 투어
헬리콥터를 타고 필라델피아 다운타운의 관광 명소들을 한눈에 담아보세요. 이미 다녀온 곳을 추억하고 앞으로 갈 곳을 계획하는 특별한 체험이 될 것입니다.

에프터눈 티
리튼하우스 스퀘어의 고급 주택가를 둘러본 후 **소피텔 필라델피아(Sofitel Philadelphia)** 호텔에서 티 샌드위치, 패스트리, 샴페인으로 이루어진 le goûter 에프터눈 티 세트와 함께 정통 프랑시스 티타임을 즐겨보세요.

시 필리(SEA PHILLY)
배를 타고 델라웨어 강과 스컬킬 강을 따라 가며 아름다운 필라델피아의 전경을 감상할 수 있는 선셋 크루즈 또는 피크닉 크루즈를 예약해 보세요. 음료와 간식을 준비한다면 더 즐거운 경험이 되겠죠?

스카이 라운지 칵테일 바
컴캐스트 센터의 **포시즌 호텔 필라델피아(Four Seasons Hotel Philadelphia)** 60층에 위치한 **스카이하이(SkyHigh)** 라운지에서 칵테일과 간단한 스낵을 즐겨보세요.

스위트에서 즐기는 스포츠 경기
라이브 스포츠 경기를 관람하며 필라델피아 스포츠 문화에 흠뻑 빠져보세요. 프라이빗 스위트룸을 예약하면 무제한으로 제공되는 뷔페를 즐기며 역동적인 경기를 직관할 수 있습니다.

메트로폴리탄 오페라 하우스(THE MET)
새 단장을 마치고 재개장한 유서 깊은 오페라 하우스에서 코메디 쇼나 콘서트를 관람해 보세요. 프리미엄 좌석 구매 시 VIP용 그랑살 라운지를 이용할 수 있습니다.

호텔 | RITZ-CARLTON PHILADELPHIA
품격에 가치를 더한 **더 리츠칼튼 필라델피아(The Ritz-Carlton Philadelphia)**에서는 최상의 고객 맞춤 서비스와 하이엔드 다이닝으로 고객 여러분께 잊지 못할 경험을 선사합니다.

워터프론트 해돋이



낭만 가득한 필라델피아

워터프론트 해돋이

벤자민 프랭클린 다리 바로 아래 델라웨어 강 워터프론트에 위치한 델라웨어 강 **레이스 스트리트 피어(Race Street Pier)**는 피크닉을 즐기거나 해가 떠오르는 아름다운 풍경을 감상하기에 완벽한 장소입니다.

셰인 컨펙셔네리(SHANE CONFECTIONERY)

올드 시티에 위치한 **셰인 컨펙셔네리(Shane Confectionery)**는 미국에서 가장 오래 지속적으로 운영되고 있는 사탕 가게로 전통 방식과 장비를 만든 디저트류를 판매합니다.

하프 앤 크라운(HARP & CROWN)

대형 상들리에, 앤틱 액자, 빈티지 캔들 등 세련된 인테리어로 편안하고 아늑한 분위기 속에서 즐거운 식사를 즐길 수 있습니다. 아래층에는 스피크이지 바와 2 레인 볼링장이 있습니다.

맨 센터(MANN CENTER)

페어마운트 공원 내에 위치한 22에이커 규모의 야외 공연장인 **맨 센터**에서 반짝이는 별과 함께 콘서트를 관람해 보세요. 전용 출입구, 우선 입장, 전용 대기실 서비스, 더 넓은 레그룸이 제공되는 프라이빗 박스 좌석을 갖춘 VIP 클럽에서 더 특별한 추억을 남겨 보세요.

아모르 조형물(AMOR SCULPTURE)

미국의 유명 현대 미술가 **로버트 인디애나(Robert Indiana)**의 **아모르 조형물** 앞에서 멋진 사진을 남겨보세요. 이 조형물은 2015년 프란치스코 교황(Pope Francis)의 필라델피아 방문을 기념하며 설치되었으며 벤자민 프랭클린 파크웨이 내 시스터 시티즈 파크에 위치하고 있습니다.

달콤한 속삭임

웨스트 페어마운트 파크 안에 위치한 **스미스 메모리얼 아치(Smith Memorial Arch)**의 양쪽 끝에 한 사람씩 앉은 후 한 사람이 기념비에 말을 하면 벤치를 통해 반대편에 앉은 사람에게 소리가 전달됩니다.

더 클레이 스튜디오(THE CLAY STUDIO)

특별한 데이트를 원한다면 **더 클레이 스튜디오(The Clay Studio)**의 도자기 클래스에 참여해 보세요. 전문 강사가 모든 과정을 쉽게 안내하며 간단한 간식과 샴페인이 제공됩니다.

더 러브(THE LOVE)

로맨틱한 저녁 식사를 원한다면 맛과 멋이 공존하는 **더 러브(The Love)** 레스토랑에 방문해 보세요. 메인 다이닝과 야외석, 아늑한 2층 로프트 공간을 갖추고 다양한 메뉴를 제공하고 있습니다. 필라델피아 지역 포도밭과 브루어리에서 영감을 받은 **더 러브**의 주류 컬렉션은 낭만적인 밤을 더욱 특별하게 만들어줄 것입니다.

호텔 | FOUR SEASONS PHILADELPHIA

컴캐스트 센터의 **포시즌 호텔 필라델피아(Four Seasons Hotel Philadelphia)**는 포브스 트래블 가이드 5성 호텔 및 스파에 처음으로 선정된 호텔입니다. 프라이빗 인피니티 풀과 커플 마사지 등 모든 고객에게 특별하고 로맨틱한 기억을 선사할 것입니다.



아모르 조형물 (AMOR SCULPTURE)



셰인 컨펙셔네리 (SHANE CONFECTIONERY)



포시즌 호텔 필라델피아(FOUR SEASONS HOTEL PHILADELPHIA) 스파



더 클레이 스튜디오(THE CLAY STUDIO)

13TH STREET 레스토랑



조반니의 방
(GIOVANNI'S ROOM)



바트램 가든
(BARTRAM'S GARDEN)



위사히컨 밸리 파크(WISSAHICKON VALLEY PARK)

지속 가능한 필라델피아

LGBTQ+

완벽한 하루를 시작하는 방법

라 콜롬브(La Colombe)의 플래그십 피시타운 카페(Fishtown cafe)에서 모닝 커피로 하루를 시작해 보세요. 필라델피아에서 설립되어 지역 사회에 함께 해 온 라 콜롬브는 원두를 직접 소싱하고 지속 가능한 포장재를 사용하는 등 친환경적인 운영 방침을 적극 실천하고 있습니다.

공유 자전거(INDEGO BIKE SHARE)

필라델피아 전역에는 200개 이상의 Indego 공유 자전거 스테이션이 있습니다. 자전거를 대여하여 주변 지역을 탐험해 보거나 **스컬킬 강 트레일(Schuylkill River Trail)**을 따라 하이킹을 떠나보세요. 멋진 사진을 남기는 것도 잊지 마세요!

위사히컨 밸리 파크(WISSAHICKON VALLEY PARK)

계곡을 끼고 있는 1,800 에이커(7.28 제곱킬로미터)에 달하는 위사히컨 밸리 파크에서 50 마일(80km)가 넘는 트레일을 걷거나 자전거로 탐험해 보세요. 위사히컨 계곡을 따라 공원 한가운데에 위치한 유서 깊은 **밸리 그린 인(Valley Green Inn)**에서 계절 메뉴를 즐기며 휴식을 취하면 더 좋습니다.

걸어서 필라델피아 한 바퀴

필라델피아는 미국에서 걷기 좋은 도시 중 하나입니다. 도보로 도시 구석구석을 탐험해 보세요. **위벤처(WeVenture)**에서 워킹 투어를 신청하여 다른 사람들과 함께 걷는 것도 재미있는 경험이 될 것입니다.

바트램 가든(BARTRAM'S GARDEN)

세계에서 가장 오래된 식물원에서 50 에이커 규모의 정원, 숲길, 역사적 건축물, 리버프론트 뷰를 경험해 보세요. 입장료는 무료입니다.

트리플 보텀 브루잉 컴퍼니(TRIPLE BOTTOM BREWING COMPANY)

필라델피아 최초로 B 코퍼레이션 인증을 받은 브루어리의 맥주를 맛보세요. **트리플 보텀 브루잉 컴퍼니(Triple Bottom Brewing Company)**는 재생 가능한 에너지로 운영되며 고용 장벽 없는 열린 채용을 표방합니다.

농장에서 식탁까지, 건강한 먹거리

필라델피아의 **포크(Fork)**, **탈룰라스 가든(Talula's Garden)**과 같은 레스토랑은 농장에서 식탁까지 건강한 식재료로 만든 음식을 최우선 과제로 삼고 가장 맛있는 필라델피아 음식을 제공하기 위해 지역 농장과 유통 업체로부터 책임감 있게 공급받습니다.

호텔 | 필라델피아의 지속 가능한 호텔

소피텔 필라델피아(The Sofitel Philadelphia), 워릭 호텔 리튼하우스 스퀘어(Warwick Hotel Rittenhouse Square), 호텔 팔로마(Hotel Palomar), 더 리튼하우스 호텔(The Rittenhouse Hotel), 더 리츠칼튼 필라델피아(The Ritz-Carlton Philadelphia), AKA 리튼하우스(AKA Rittenhouse)는 그린 키 에코 평가

프로그램에서 4개의 그린 키 인증을 받은 호텔로 친환경 숙박 시설에 대한 높은 기준을 제시하고 있습니다.



게이보후드 투어

비욘드 더 벨 투어(Beyond the Bell Tours)에서 제공하는 LGBTQ+ 워킹 투어로 게이보후드 곳곳을 살펴보세요. 화가 앤 노스럽(Ann Northrup)이 그린 필라델피아의 프라이드 앤 프로그레스 벽화 앞에서 멋진 사진을 남겨보세요.

필리 에이즈 스리프트(PHILLY AIDS THRIFT)

@ 죠반니의 방(GIOVANNI'S ROOM)

게이보후드의 곳곳을 돌아보다가 미국에서 가장 오래된 LGBTQ+를 위한 전문 서점에 둘러보세요. 방대한 신간 및 중고 서적을 보유하고 있습니다.

런치

필라델피아에는 LGBTQ+가 소유 및 운영하는 많은 레스토랑이 있습니다. 게이보후드의 **타부 스포츠 바 앤 라운지(Tabu Sports Bar & Lounge)**, 노던 리버티스의 **원 샷 카페(One Shot Cafe)**, 센터 시티의 산숨 스트리트를 따라 위치한 **미션 타케리아(Mission Taqueria)**, **오이스터 하우스(Oyster House)**를 추천합니다.

바바라 기팅스 게이 & 레즈비언 컬렉션(BARBARA GITTINGS GAY & LESBIAN COLLECTION)

필라델피아 프리 라이브러리 인디펜던스 브랜치(Free Library of Philadelphia's Independence Branch)에 들러 LGBTQ+운동의 어머니의 책들을 살펴보세요. 동성애 활동가였던 기팅스(Gittings)는 삶의 대부분을 필라델피아에서 보냈고 미국 최초의 레즈비언 잡지의 편집장을 역임했습니다.

윌리엄 웨이 LGBT 커뮤니티 센터(WILLIAM WAY LGBT COMMUNITY CENTER)

1974년 필라델피아에서 게이 및 레즈비언 커뮤니티 센터로 시작된 이 단체는 LGBTQ+ 커뮤니티를 지지 및 옹호하고 있습니다. 센터에서 진행되는 문학 프로그램 및 아트 전시를 둘러본 후 14,000권이 넘는 서적을 보유한 도서관에서 잠시 쉬어가며 책을 읽어보세요.

사우스 스트리트 아트 마트

여러 LGBTQ+ 아티스트를 포함하여 100명 이상의 필라델피아 지역 크리에이터들의 작품이 담긴 티셔츠, 배지, 그림, 악세사리 등을 판매하는 곳으로 사우스 스트리트 초입에 위치하고 있습니다.

케이크 라이프 베이커리 숍(CAKE LIFE BAKE SHOP)

피쉬 타운 한가운데에 위치한 트랜스젠더 소유 및 운영하는 베이커리에서 컵케이크, 쿠키, 페스트리를 맛보세요. 이 베이커리의 파티쉐는 푸드 네트워크(Food Network)에서 방영한 컵케이크 워즈(Cupcake Wars)의 우승자랍니다!

13TH STREET 레스토랑

레스토랑 경영자 마시 터니(Marcie Turney)와 벨러리 사프란(Valerie Safran)이 운영하는 **13th Street**에 있는 레스토랑 중 한 곳에서 저녁 식사를 즐겨보세요. 멕시코 퓨전 음식, 지중해 스타일 피자, 스페인 타파스, 아메리칸 정통 다이너 등 마음에 드는 레스토랑을 골라보세요!

태번 온 카막(TAVERN ON CAMAC)

수백 년의 역사를 가진 고풍스러운 건물에 위치한 바에서 하루를 마무리하세요. 지하층 레스토랑, 1층 피아노 바, 꼭대기 층 나이트 클럽으로 이루어져 있습니다.

호텔 | SOFITEL PHILADELPHIA 리튼하우스 스퀘어(RITTENHOUSE SQUARE)

소피텔 필라델피아(Sofitel Philadelphia)에서는 매년 6월 필라델피아 게이 퍼레이드를 기념하며 주말마다 다양한 공연과 함께 프라이드 드래그 티 에프터눈 티 세트를 제공합니다.



벤티 로스 하우스
(BETSY ROSS HOUSE)

역사의 도시, 필라델피아

존슨 하우스 사적지(JOHNSON HOUSE HISTORIC SITE)

필라델피아 저먼타운 지역에 위치한 존슨 하우스는 과거 퀘이커 페지론자 가족의 집이었으며 지하 철도의 중요한 역할을 했습니다. 현재는 지하 철도역 및 하우스 박물관(Underground Railroad Station and House Museum)으로 사용되고 있습니다.

월넛 스트리트 극장(WALNUT STREET THEATRE)

1809년에 설립된 미국에서 가장 오래된 극장입니다. 널리 호평받고 있는 'WST for Kids' 및 브로드웨이 수준의 뮤지컬과 연극 작품 등을 제작하고 있습니다.

벤자민 프랭클린 뮤지엄(BENJAMIN FRANKLIN MUSEUM)

인쇄공, 과학자, 외교관, 시민 단체 설립자 등 평생 동안 다양한 분야에서 활약했던 필라델피아의 전설적 인물 벤자민 프랭클린(Benjamin Franklin)의 삶과 유산에 대해 배워보세요.

벤티 로스 하우스(BETSY ROSS HOUSE)

미국 국기를 처음으로 만들었다고 알려진 필라델피아의 애국자 벤티 로스(Betsy Ross)의 삶과 업적을 기념하기 위한 역사적 장소입니다.

카펜터스 홀(CARPENTERS' HALL)

미국 건국자들이 영국으로부터의 독립을 선언하기 전에 모여 최초의 대륙 회의를 한 역사적 장소 카펜터스 홀을 방문해 보세요.

크라이스트 처치 베리얼 그라운드(CHRIST CHURCH BURIAL GROUND)

과거 미국 건국자들이 예배를 드렸던 장소를 살펴본 후 바로 근처에 위치한 벤자민 프랭클린(Benjamin Franklin) 묘지에서 경의를 표하세요.

에드거 앨런 포 하우스(EDGAR ALLAN POE HOUSE)

미국 문학 역사상 가장 중요한 인물로 여겨지는 작가가 그의 유명 추리 소설 중 일부를 집필한 장소에 방문해 보세요. 길 건너편에 있는 애드거 앨런 포 벽화 앞에서 사진 찍는 것을 잊지 마세요!



이탈리안 마켓
(ITALIAN MARKET)

호텔 | THE NOTARY HOTEL

더 노터리 호텔, 오토그래피 컬렉션(The Notary Hotel, Autograph Collection)은 과거 필라델피아 시청사의 별관이었던 역사적 장소에 위치하고 있습니다. 고풍스러운 옛 모습을 고스란히 간직한 더 노터리 호텔에서 마음 속에 영원히 간직될 추억의 스탬프를 찍어가시기 바랍니다.



와튼 에셔릭 뮤지엄
(WHARTON ESHERICK MUSEUM)



롱우드 가든
(LONGWOOD GARDENS)

필라델피아 근교 여행

롱우드 가든(LONGWOOD GARDENS)

1,077 에이커(약 4 제곱킬로미터)에 달하는 부지에 위치한 **롱우드 가든**은 녹음이 가득한 실내 정원과 20개의 야외 정원, 북미에서 가장 큰 분수 가든, 아름다운 온실을 갖추고 있습니다. 1919년에 지어진 롱우드 가든의 온실은 세계에서 가장 큰 규모를 자랑합니다.

밸리 포지 국립 역사 공원(VALLEY FORGE NATIONAL HISTORICAL PARK)

밸리 포지 국립 역사 공원은 1777년부터 1778년까지 조지 워싱턴(George Washington) 장군이 자신의 군대를 이끌고 퇴각하여 겨울을 나며 전투력을 키운 곳입니다. 밸리 포지 국립 역사 공원에는 워싱턴의 자택, 트롤리 투어, 새 단장을 마친 관광 안내소, 호수, 피크닉 공간 및 반려견과 함께 할 수 있는 트레일이 마련되어 있습니다. 자전거나 도보로 트레일을 따라 산책을 즐겨보세요.

브랜드와인 뮤지엄 오브 아트(BRANDYWINE MUSEUM OF ART)

세계적으로 예술적 가치를 인정받는 **N.C., 앤드류(Andrew), 제이미(Jamie) 등 3대에 걸친 와이어스(Wyeth) 가문**의 작품 컬렉션이 소장된 박물관으로 미국의 일러스트, 정물화, 풍경화 등의 수준 높은 작품들을 보유하고 있습니다.

아메리칸 헬리콥터 뮤지엄(AMERICAN HELICOPTER MUSEUM)

아메리칸 헬리콥터 뮤지엄에서는 실내 및 실외에 전시된 35대 이상의 헬리콥터를 직접 탑승하여 자세히 살펴볼 수 있는 특별한 경험을 제공합니다. 모든 연령대가 즐거운 시간을 보낼 수 있습니다.

근교 작은 마을

필라델피아 근교의 작고 아늑한 마을을 돌아본 후 특산물이나 기념품을 쇼핑을 하는 것 또한 여행의 즐거운 추억이 됩니다.

앰블러(Ambler), 아드모어(Ardmore), 스킵팩(Skipack), 웨스트 체스터(West Chester), 랜스데일(Lansdale), 피닉스빌(Phoenixville), 세계 버섯 수도라는 별명을 가진 케넛 스퀘어(Kennett Square)를 추천합니다.

마시 크릭 주립 공원(MARSH CREEK STATE PARK)

대자연 속에서 하이킹을 하거나 피크닉을 즐기는 것만큼 완벽한 힐링의 시간이 또 있을까요? 체스터 카운티에 위치한 **마시 크릭 주립 공원**에서 고요한 자연의 아름다움을 발견해 보세요.

와튼 에셔릭 뮤지엄(WHARTON ESHERICK MUSEUM)

'미국 최고의 장인'이라는 별명을 가진 와튼 에셔릭(Wharton Esherick)은 목공예, 가구 제조, 인테리어, 건축 등 다양한 분야에 재능과 감각을 가진 조각가였습니다. 파울리에 있는 그의 언덕 위 스튜디오/자택은 1972년 200점이 넘는 그의 작품이 전시된 **와튼 에셔릭 뮤지엄**이 되었습니다.

존 제임스 오듀본 센터(THE JOHN JAMES AUDUBON CENTER AT MILL GROVE)

밀 그로브에 위치한 18,000 평방미터 규모의 박물관과 자연 기반 시설, 175 에이커에 달하는 야외 공간과 산책 트레일을 갖춘 **존 제임스 오듀본 센터**에서 여유와 느낌의 미학을 배워보세요. 미국의 유명한 조류학자에 대해 알아보고 생태 예술 갤러리, 조류 전시, 자연 현상 시연 등 모두가 즐겁게 참여할 수 있는 가족 친화적 장소입니다.

호텔 | HILTON GARDEN INN, KENNETT SQUARE

브랜드와인 밸리 한가운데 자리한 그림 같은 호텔인 **더 힐튼 가든 인, 케넛 스퀘어(The Hilton Garden Inn, Kennett Square)**는 롱우드 가든, 사적지, 와이너리와 가까운 거리에 위치하고 있습니다.

영화 속 필라델피아

이탈리안 마켓(THE ITALIAN MARKET) (록키)(ROCKY)

영화 **록키**의 유명한 아침 조깅 장면을 기억하시나요? 다양한 문화와 음식이 혼재하는 정감 가득한 곳. 미국에서 가장 오래된 야외 재래시장이랍니다!

슬라이 스탠론 샵(THE SLY STALLONE SHOP)

필라델피아 미술관에 있는 **파크웨이 관광 안내소(Parkway Visitor Center)**에 위치하며 필라델피아 어디에서도 찾아볼 수 없는 영화 **록키** 의류와 기념품, 기타 악세사리 등을 판매하고 있습니다.

빅터 카페(VICTOR CAFE)(록키/크리드)(ROCKY/CREED)

영화 **록키**와 **크리드**에 등장한 사우스 필라델피아에 위치한 레스토랑입니다. 최고의 와인 리스트와 함께 레드 그레이비 소스를 곁들인 정통 이탈리아 요리를 맛볼 수 있습니다. 이 레스토랑의 서버들은 20분마다 공연하는 전문 오페라 가수이기도 합니다.

로렐 힐 세메테리(LAUREL HILL CEMETERY) (록키)(ROCKY)

영화 속 **록키**의 아내 아드리안 발보아(Adrian Balboa)의 무덤이 있는 곳. 78 에이커(약 1.3 제곱킬로미터) 규모의 사적지로 미국에서 두 번째로 오래된 묘지입니다.

맥스 태번(MAC'S TAVERN)(필라델피아는 언제나 맑음)(IT'S ALWAYS SUNNY IN PHILADELPHIA)

TV 인기 드라마 **필라델피아는 언제나 맑음**에서 패디즈 펄으로 등장한 곳. 필라델피아 역사 지구에 위치한 이 펍은 이 드라마에 출연한 **롭 매킬헤이(Rob McElhenney)**와 **케이틀린 매킬헤이(Kaitlin McElhenney)**가 공동 소유하고 있는 것으로 알려져 있습니다.

조니 브렌다즈(JOHNNY BRENDA'S)(크리드)(CREED)

영화 **크리드**의 주요 장면에 등장하는 바 겸 공연장. 필라델피아에서 가장 힙한 지역으로 꼽히는 피시 타운에서 화려하게 펼쳐지는 인디락 밴드 공연, 디제잉 파티와 함께 필라델피아의 즐거운 추억을 만들어 보세요.

리튼하우스 스퀘어(RITTENHOUSE SQUARE) (대역전)(TRADING PLACES)

필라델피아의 역사 깊은 광장 중 한 곳인 **리튼하우스 스퀘어**는 에디 머피가 출연한 인기 영화 **대역전**의 코믹 장면의 배경이 된 곳입니다.

호텔 | THE BELLEVUE

필라델피아의 고풍스러운 건축 스타일을 자랑하는 **더 하얏트 넷 벨레브(The Hyatt at the Bellevue)**는 영화 **록키 3(Rocky III)**에서 주인공 **록키 발보아**의 체육관 외관으로 등장합니다.



슬라이 스탠론 샵
(SLY STALLONE SHOP)



모리스 수목원
(MORRIS ARBORETUM)

야외 활동

델라웨어 강 워터프론트(DELAWARE RIVER WATERFRONT)

필라델피아에 있는 여러 워터프론트 공원에서 강을 따라 걸어보세요. 겨울에는 스케이트장으로 변하며 필라델피아 시민들의 명소가 되기도 합니다.

시라 그린(CIRA GREEN)

12층에 올라가 필라델피아의 아름다운 스카이라인을 감상해 보세요. 도심 속에서 평화로운 피크닉을 즐길 수 있는 완벽한 장소입니다.

FDR 파크

사우스 필라델피아에서 가장 큰 공원으로 한가운데에 아름다운 호수가 있습니다. 호수를 따라 걸으며 고즈넉한 정자와 그래피티로 가득한 롤러 스케이트장에서 사진을 남겨보세요. 다음 코스는 미국에서 가장 오래된 스웨디시 역사 박물관입니다!

벤자민 프랭클린 다리(BENJAMIN FRANKLIN BRIDGE)

벤자민 프랭클린 다리 위 보행자 보도를 따라 걸으며 해가 지는 풍경을 감상해 보세요. 5번가 & 레이스 스트리트로 들어가 동쪽으로 향하면 델라웨어 강 위를 걸으며 필라델피아에서 가장 아름다운 풍경을 만날 수 있습니다.

모리스 수목원(MORRIS ARBORETUM)

차량 또는 기차를 이용하여 50 피트(15 미터) 높이의 캐노피 산책로와 어린이들이 즐길 수 있는 다양한 액티비티로 가득한 92 에이커(약 0.3 제곱킬로미터) 규모의 수목원으로 나들이를 떠나보세요. 일 년 내내 녹음이 우거진 필라델피아의 명소입니다.

쇼후소 재패니즈 컬처럴 센터(SHOFUSO JAPANESE CULTURAL CENTER)

웨스트 페어마운트 공원에 위치한 쇼후소(Shofuso)는 1953년 일본에서 전통적 방식과 자재를 사용하여 지어진 후 추후 필라델피아로 옮겨졌습니다. 히노키 지붕이 있는 일본 전통 양식의 집으로 일본 외 나라에서는 유일한 것입니다. 정원, 코이 연못, 섬도 함께 둘러보세요.

레일 파크(THE RAIL PARK)

과거 기차길로 쓰였던 선로를 공원으로 조성하여 시민들을 위한 공간으로 재탄생된 곳입니다. 산책로를 따라 걷다가 그네 벤치에 앉아 휴식을 취하고 뮤럴 아티스트들의 벽화도 감상해 보세요.



델라웨어 강 워터프론트
(DELAWARE RIVER WATERFRONT)



레일 파크
(THE RAIL PARK)

호텔 | AKA UNIVERSITY CITY

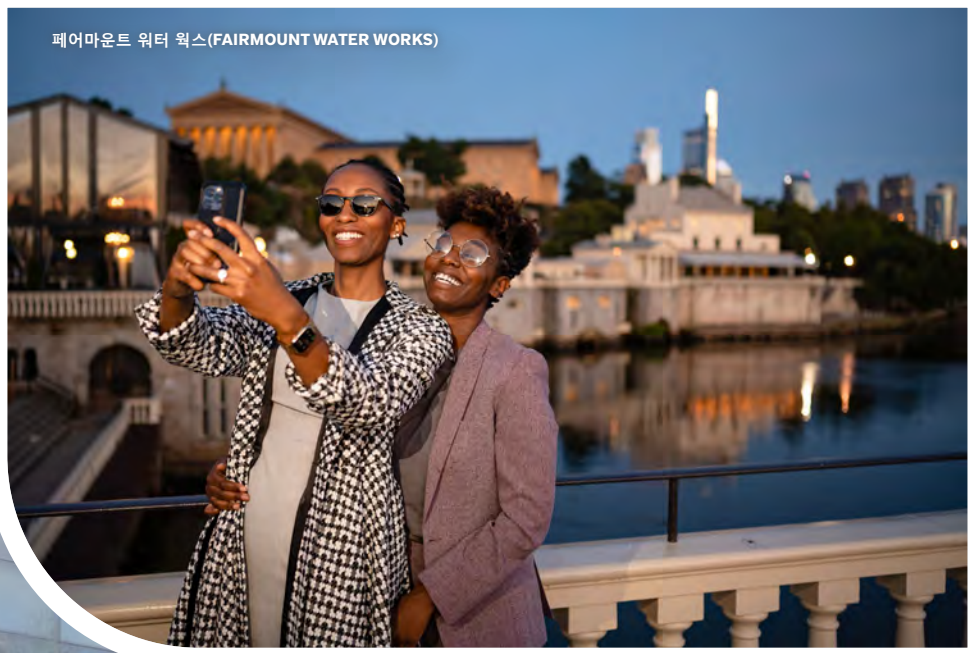
AKA 유니버시티 시티(AKA University City)는 계절 축제와 아름다운 뷰로 유명한 도심 속 야외 오아시스 시라 그린과 같은 블럭에 위치하고 있습니다.



쇼후소 재패니즈 컬처럴 센터
(SHOFUSO JAPANESE CULTURAL CENTER)



올드 시티 쇼핑



페어마운트 워터 워크스 (FAIRMOUNT WATER WORKS)



와이즈먼 국립 미국 유대인 역사 박물관 (WEITZMAN NATIONAL MUSEUM OF AMERICAN JEWISH HISTORY)

무료 & 가성비 즐길 거리

미국 조폐국(UNITED STATES MINT)

방문객들에게 무료로 개방되어 있는 세계 최대 규모의 주화 발행 기관입니다. 주화 제조 공정을 가까이에서 생생하게 볼 수 있습니다. 관람을 마치고 기프트 샵에 들러 리미티드 에디션 주화나 작은 기념품을 구매해 보세요.

와이즈먼 국립 미국 유대인 역사 박물관 (WEITZMAN NATIONAL MUSEUM OF AMERICAN JEWISH HISTORY)

유대계 미국인들의 공헌을 탐구하는 역사 박물관으로 독립 기념관 옆에 위치하고 있습니다. 박물관 내 있는 온리 인 아메리카(Only in America®) 갤러리는 레오나도 번스타인(Leonard Bernstein), 루스 베이더 긴즈버그 (Ruth Bader Ginsburg), 스티븐 스피버그(Steven Spielberg) 등 위대한 업적을 남긴 유대계 미국인들의 업적을 기리고 있습니다.

와그너 프리 인스티튜트 오브 사이언스(WAGNER FREE INSTITUTE OF SCIENCE)

화석, 조개껍질, 광물, 박제 동물 표본과 가족 등 10만 점이 넘는 자연사 표본이 전시되어 있는 무료 박물관입니다.

패브릭 워크샵 앤 뮤지엄(FABRIC WORKSHOP AND MUSEUM)

조각, 설치물, 영상, 회화, 사진, 도자기, 건축물 등 다양한 예술적 배경을 가진 예술가들의 작품이 전시된 현대 미술관으로 입장료는 무료입니다.

앙상블 아트 필리(ENSEMBLE ARTS PHILLY) 무료 공연

앙상블 아트 필리가 주관하는 무료 순회 공연은 플라자의 150 피트 (45 미터)에 달하는 천장 아래에서 필라델피아 예술가들의 수준 높은 프로그램으로 꾸며집니다. 가족의 날, 정오의 음악회, 해피 아워, 한밤의 음악회 등 다양한 주제로 색다른 재미를 선사합니다.

페어마운트 워터 워크스(FAIRMOUNT WATER WORKS)

페어마운트 워터 워크스의 아름다운 건축 양식을 살펴보고 무료로 개방되는 박물관에서 필라델피아 상수도 시스템의 역사적 의미에 대해 알아보세요.

필라델피아 광장 돌아보기

필라델피아 건설자 윌리엄 펜(William Penn)이 만든 역사 깊은 광장들을 하나하나 돌아보세요. 광장마다 고유의 매력과 의미를 가지고 있습니다!

유니버설 스피어(THE UNIVERSAL SPHERE™)

스티븐 스피버그(Steven Spielberg), 드림웍스 애니메이션, 유니버설 데스티네이션스 앤 익스피리언스, 컴캐스트 랩스 등 무료로 제공되는 시네마틱 경험을 놓치지 마세요. 컴캐스트 테크놀로지 센터 로비에 위치하고 있습니다.

호텔 | 모토 바이 힐튼(MOTTO BY HILTON)

리튼하우스 스퀘어 중심에 위치한 합리적인 금액의 마이크로 호텔입니다. 호텔 내에 피트니스 센터와 레스토랑을 보유하고 있으며 루프탑에는 필라델피아 스카이라인이 한눈에 들어오는 타코 바 엘 테초(EI Techo)가 자리하고 있습니다.

쇼핑

리튼하우스 쇼핑 거리

리튼하우스 스퀘어 주변에 여러 부티크 샵과 명품 매장이 모여 있는 쇼핑 거리가 있습니다. **보이즈(Boyd's)**와 **존 셉(Joan Shepp)**에서는 퍼스널 쇼퍼가 각자에게 가장 잘 어울리는 스타일을 제안합니다.

가든 디스트릭트

필라델피아의 정원 지구로 알려진 **체스트넛 힐(Chestnut Hill)**은 **저먼타운 에비뉴(Germantown Avenue)**의 자갈길을 따라 200개 이상의 부티크 샵과 작은 상점들이 있는 쇼핑 지역입니다.

패션 디스트릭트 필라델피아(FASHION DISTRICT PHILADELPHIA)

다운타운에서는 100만 평방 피트(92,903 평방 미터) 규모의 필라델피아 **패션 디스트릭트 필라델피아**에서 글로벌 브랜드 및 로컬 제품들을 만나볼 수 있습니다.

메인 스트리트 마나영크

마나영크(Manayunk)의 **메인 스트리트(Main Street)** 부티크 숍, 갤러리, 카페, 베이커리 등 세련된 소규모 상점들로 상권이 형성되어 있습니다. 필라델피아의 핫한 거리에서 패셔니스타가 되어 보세요.

유니버시티 시티

펜실베이니아 대학(University of Pennsylvania)이 있는 유니버시티 시티는 부티크 숍, 소규모 카페 및 칵테일 바가 주를 이룹니다.

사우스 스트리트

상점, 바, 레스토랑이 밀집된 필라델피아에서 가장 인상적인 동네로 꼽히는 곳. 거리를 걸으며 쇼핑과 아트 투어를 한 번에 끝내세요.

타투드 맘(Tattooed Mom)에서 간단히 식사를 하고 필라델피아의 여러 아티스트들이 작업한 벽화와 그래피티를 감상해 보세요.

메이시스(MACY'S)

미국인들이 가장 사랑하는 백화점 중 하나인 메이시스 백화점에서 저렴한 가격으로 쇼핑해 보세요. 메이시스 백화점은 세계에서 가장 큰 오르간이 설치되어 있는 곳이기도 하지요. 공휴일 라이트 쇼로도 유명합니다.

올드 시티

여행 가방에 여분의 공간을 비워주세요! 필라델피아에서 가장 매력적인 곳으로 꼽히는 올드 시티에서 아트 갤러리, 의류나 신발 편집숍에서 멋진 아이템을 쇼핑해 보세요.

킹 오브 프러시아 몰(KING OF PRUSSIA MALL)

킹 오브 프러시아 몰은 스파, 디자이너, 명품 브랜드를 비롯 450 개 이상의 매장과 레스토랑을 갖춘 미국에서 가장 큰 쇼핑몰 중 하나이자 필라델피아의 쇼핑 명소입니다.

필라델피아 프리미엄 아울렛(PHILADELPHIA PREMIUM OUTLETS)

필라델피아 다운타운에서 북서쪽으로 약 35마일(56km) 떨어진 펜실베이니아 주 리머필에 위치한 **필라델피아 프리미엄 아울렛**은 425,000 평방 피트(39,483 평방 미터)에 달하는 거대한 공간에 150개 이상의 디자이너 및 유명 브랜드의 아울렛 매장을 갖추고 있습니다. 켈빈 클라인, 제이크루, 코치, 브룩스 브라더스 등 여러 인기 브랜드들이 입점되어 있습니다.



시티즌스뱅크파크
(CITIZENS BANK PARK)

스포츠

시티즌스뱅크파크에서 즐기는 미국의 역사적 스포츠 관람 필라델피아 시민들의 자부심. 시티즌스뱅크파크(Citizens Bank Park)에서 필라델피아 필리스(Philadelphia Phillies)의 야구 경기를 관람해 보세요. 13,000 평방 피트(1,208 평방 미터) 규모의 구장에서 온 가족이 한마음으로 함께 즐기는 축제가 될 것입니다.

웰스 파고 센터에서 경기 관람
필라델피아 세븐티식서스(Philadelphia 76ers)(농구), 플레이어스(Flyers)(하키), 윙스(Wings)(실내 라크로스)의 전용 홈구장인 웰스 파고 센터에서 경기를 관람해 보세요.

링컨 파이낸셜 필드에서 축구와 미식축구 관람
미식축구와 축구 전용 경기장인 링컨 파이낸셜 필드는 필라델피아 이글스(Philadelphia Eagles)의 홈구장으로 여러 국가 대표팀 및 국제 시범 경기를 개최하고 있습니다. 2026년에 FIFA World Cup 2026™ 경기가 개최될 예정입니다.

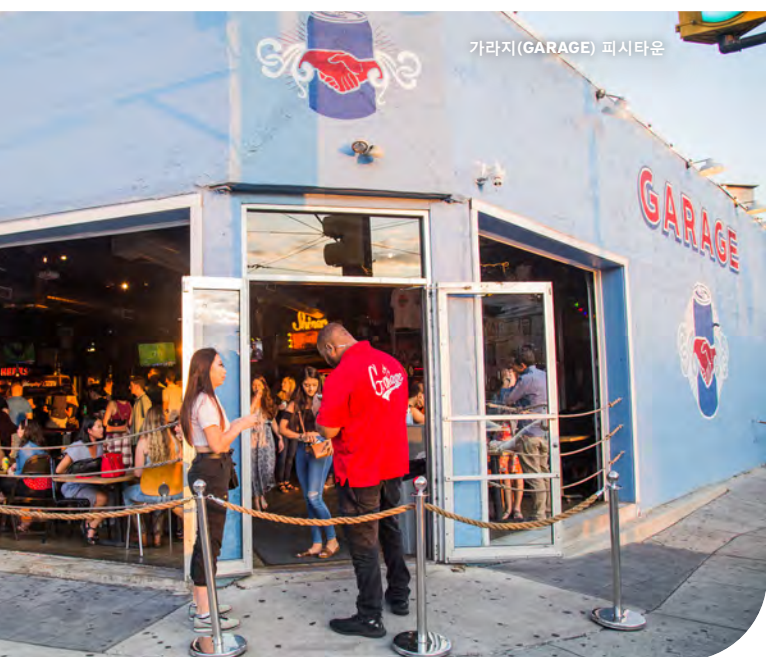


링컨 파이낸셜 필드
(LINCOLN FINANCIAL FIELD)

알렉스펙터 센터에서 스쿼시 관람
알렌 스펙터 센터(The Arlen Specter Center)는 미국 스쿼시 대표팀의 훈련장이자 US 오픈 스쿼시를 포함한 토너먼트 대회의 홈구장입니다. 스쿼시 팬이라면 경기 티켓을 구매하여 현장의 생생한 분위기를 느껴보세요.

홀인원
필라델피아 지역은 미니 골프장부터 스크린 골프, 메이저 대회를 개최하는 세계에서 가장 자연을 간직한 골프 코스에 이르기까지 골프 선수들과 골프 팬을 위한 다양한 골프장이 있습니다. 퍼텍(Puttshack), 리버티 그라운드스(Libertee Grounds)에서 미니 골프를 즐기거나 2026년 PGA 챔피언십 개최 예정인 펜실베이니아 주 뉴타운 스퀘어의 아로니믹 골프 클럽(Aronimink Golf Club)에서 최고의 골프 선수들의 경기를 관람해 보세요.

스포츠 바
스포츠 바에서 맥주를 마시면서 필라델피아 스포츠 팬들과 함께 열정적인 응원을 펼쳐 보세요. 피시타운과 사우스 필라델피아에 있는 가라지(Garage) 바에서 크래프트 맥주를 마시며 바 게임을 즐기거나 차이나타운에 있는 발리(Bar-ly) 스포츠 바에서 군만두를 주문해 보세요.



가라지(GARAGE) 피시타운

호텔 | LIVE! CASINO & HOTEL
필라델피아 스포츠 콤플렉스와 근 거리에 위치하는 라이브 호텔 앤 카지노(Live! Hotel & Casino)에서는 140개 이상의 하이 액션 테이블 게임, 2,000개 이상의 슬롯 머신 등을 보유하고 있어 원하는 하이 스테이크 게임을 선택하여 플레이할 수 있습니다.



링컨 파이낸셜 필드 (LINCOLN FINANCIAL FIELD),
사진 제공: 필라델피아 이글스



풋셱 (PUTTSHACK) 미니 골프,
사진 제공: 풋셱 (PUTTSHACK)



나이트라이프

필라델피아 주요 공연장

필라델피아의 주요 공연장에서 살아있는 전설들의 공연을 생생하게 감상해 보세요. 웰스 파고 센터(The Wells Fargo Center), 링컨 파이낸셜 필드(Lincoln Financial Field), 시티즌스뱅크 파크(Citizens Bank Park), 맨 센터 포 퍼포밍 아트(Mann Center for Performing Arts)에서는 매일 밤 음악 및 코미디 분야의 세계 정상급 스타들의 화려한 공연이 펼쳐집니다. 유니온 트랜스퍼(Union Transfer), 더 메트(The Met), 필모어 필라델피아(Fillmore Philadelphia) 등 다른 공연장에서 열리는 공연도 놓치지 마세요. 인생 최고의 무대를 경험하게 될 지도 모릅니다!

재즈 클럽

재즈 역사상 중요한 전환점을 이룬 필라델피아에는 재즈 애호가라면 꼭 방문해야 할 여러 재즈 클럽이 있습니다. 타임(Time), 크리스 재즈 카페(Chris' Jazz Café) 등 유명 클럽에서 수준 높은 라이브 연주를 감상해 보세요. 낭만이 가득한 멋진 밤이 될 것입니다.

춤과 칵테일

재즈 클럽에서 필라델피아 소울을 경험했다면 이제는 60-70년대 댄스 바이브를 느끼러 떠나볼까요? 더 트레슬 인(The Trestle Inn)에서 디스코 DJ의 디제잉, 고고 댄서의 춤, 칵테일과 위스키 컬렉션이 만들어내는 레트로 감성의 흥겨운 분위기를 경험해 보세요.

카지노

필라델피아에는 24시간 연중 무휴로 운영되는 두 개의 카지노가 있습니다. 저녁 식사 후 잠시 둘러 행운을 노려보세요! 리버스 카지노(Rivers Casino)는 방대한 슬롯 머신 컬렉션과 테이블 게임, 넓은 스포츠북 라운지를 갖추고 있으며 라이브 호텔 앤 카지노(Live! Casino & Hotel)에서는 최신식 슬롯 머신과 딜러 테이블 게임, 팬듀얼 스포츠 북 앤 라운지 등을 제공합니다.

볼링 게임

럭키 스트라이크(Lucky Strike), 사우스 볼(South Bowl) 등 가까운 볼링장에서 볼링 게임을 즐겨보세요. 생동감 넘치는 바이브가 재미와 활력을 더해줍니다. 킥 액스 스로잉(Kick Axe Throwing) 필라델피아에서는 주류, 스낵 메뉴와 함께 과녁 맞추기 게임을 즐길 수 있습니다. 스피ن 필라델피아(SPIN Philadelphia)는 탁구대를 보유한 칵테일 바입니다. 친구, 가족과 내기 탁구를 쳐보는 것은 어떨까요?

지역 축제

필라델피아에서는 다양한 지역 축제, 마켓, 행사가 일 년 내내 펼쳐집니다. 세컨 스트리트 페스티벌, 리튼하우스 로우 페스티벌, 마나영크 스트리트 푸드 페스티벌 등 매년 열리는 축제의 장에 방문해 보세요.



크리스 재즈 카페
(CHRIS' JAZZ CAFE)



필모어 필라델피아
(THE FILLMORE PHILADELPHIA)



맨 센터(MANN CENTER)

연중 행사



머머스 퍼레이드

매년 1월 1일

필라델피아 연례 퍼레이드로 머머들이 브로드 스트리트를 따라 화려한 의상과 강렬한 퍼포먼스를 선보이며 행진합니다. 펜실베이니아 컨벤션 센터에서 열리는 펜시 브리게이드 피날레 공연에서 머머들의 의상과 퍼포먼스 안무가 심사됩니다.



루나 뉴이어 셀러브레이션

1월 - 2월

필라델피아 차이나타운에서는 새해를 기념하는 드래곤 퍼레이드가 펼쳐집니다. 차이나타운 곳곳에서 중국 전통 음식과 축제 분위기를 흠뻑 느낄 수 있습니다.

블랙 히스토리 먼스

2월

미국에서 가장 오랜 역사를 가진 필라델피아는 다양한 문화가 공존하는 도시입니다. 벽화, 기념비 및 사적지 방문을 비롯하여 도시 전체에서 흑인 역사와 유산을 기념하는 다양한 행사가 펼쳐집니다.

필라델피아 플라워 쇼

매년 3월

필라델피아 플라워 쇼는 미국에서 가장 규모를 자랑하며 세계에서 가장 오래 지속적으로 열리고 있는 행사입니다. 펜실베이니아 컨벤션 센터에서 매년 새로운 주제로 열리는 이 행사는 세계 최고의 플라워 및 조경 디자이너들의 작품이 전시됩니다.

펜 릴레이

매년 4월

펜 릴레이는 고등부, 대학부, 올림픽 대표 선수들이 참가하는 미국에서 가장 규모가 크고 가장 오랜 역사를 가진 육상 대회입니다. 매년 펜실베이니아 대학 캠퍼스의 프랭클린 필드에서 개최됩니다.



사우스 나인스 스트리트 이탈리아 마켓 페스티벌

매년 5월

사우스 필라델피아에서 열리는 사우스 나인스 스트리트 이탈리아 마켓 페스티벌을 놓치지 마세요. 축제 기간 동안 맛있는 정통 이탈리아 음식과 디저트들을 마음껏 즐길 수 있습니다. 라이브 음악을 들으며 미국에서 가장 크고 오래된 야외 시장인 이탈리아 마켓을 구석구석 돌아보세요.



프라이드 먼스

6월

필라델피아 LGBTQ+ 커뮤니티가 주최하는 성 소수자 기념 행사로 한달 내내 각종 파티, 드래그 쇼, 퍼레이드, 공연 등 다양한 이벤트가 펼쳐집니다.



필라델피아 프린지 페스티벌

9월 - 10월

매년 비주류 아트를 널리 알리고 기념하기 위해 마련되는 축제로 연극, 춤, 코미디, 시각 예술, 구어 등 1,000개 이상의 실험적 공연들이 필라델피아 곳곳에서 펼쳐집니다.

할로윈 나이트 - 이스턴 주립 교도소

9월 - 11월

역사적인 명소 이스턴 주립 교도소가 유령의 집, 몰입형 워크스루 환경, 라이브 공연, 할로윈 바 등 할로윈 테마로 꾸며진 12개 이상의 체험 공간으로 변신합니다.

필라델피아 마라톤

매년 11월 셋째 주 주말

미국에서 가장 빠른 마라톤 코스를 완주하기 위해 매년 전 세계에서 많은 선수들이 필라델피아 마라톤 대회에 참가합니다. 마라톤 코스의 풍경이 아름답기로 유명하지요. 활기찬 관중들 사이에서 선수들에게 응원을 보내보세요!

필라델피아 추수감사절 퍼레이드

매년 추수감사절

미국에서 가장 오래된 추수감사절 퍼레이드인 필라델피아 추수감사절 퍼레이드는 퍼레이드 보트, 대형 풍선, 밴드의 행진, 춤과 퍼포먼스 등 온 가족이 즐거운 시간을 보낼 수 있는 필라델피아 최대 행사로 추수감사절 연휴 시작을 기념합니다. 필라델피아의 상징적 장소 록키 계단과 필라델피아 미술관 앞에서 공연이 펼쳐집니다.

필라델피아 비어 위크

매년 6월

맥주 투어, 펍 순례, 기타 이벤트를 체험하며 필라델피아 맥주를 시음해볼 수 있습니다.

오둔데 페스티벌

매년 6월 둘째 주 일요일

오둔데 페스티벌은 미국 최대의 아프리카계 미국인들의 거리 축제인 필라델피아 사우스 스트리트를 따라 12개 블록에 야외 매대가 설치됩니다. 요루바 새해를 축하하기 위해 마련되는 이 축제는 아프리카와 캐리비안 전통 음식을 비롯하여 라이브 연주, 아트 및 공예 이벤트 등 다양한 행사가 마련됩니다.

필라델피아 차이나이즈 랜턴 페스티벌

매년 6월 - 8월

매년 여름 필라델피아의 역사적 명소 프랭클린 스퀘어에서 열리는 필라델피아 중국 등불 축제는 중국의 문화적 전통 행사로 형형색색의 등불을 하늘로 올려보내는 축제입니다.

와와 웰컴 아메리카 (준틴스 - 독립기념일)

2024년 6월 19일 - 7월 4일

미국 독립을 기념하는 연례 행사인 와와 웰컴 아메리카는 6월 19일 준틴스 축제로 시작하여 7월 4일 무료 콘서트 및 화려한 불꽃놀이를 끝으로 막을 내립니다.



크리스마스 빌리지

11월 - 12월

필라델피아 크리스마스 빌리지는 필라델피아 시민들에게 큰 사랑을 받는 연례 휴일 행사 중 하나입니다. 러브 파크와 시청 앞 광장 및 부근에서 독일 크리스마스 마을을 재현하는 이 빌리지에는 놀이와 게임, 음식, 음료, 수공예품 등 100개 이상의 업체가 참가합니다.

더 자세한 연중 행사 정보는 [DISCOVERPHL.COM](https://discoverphl.com)에서 확인하세요



요위 호텔(YOWIE HOTEL)



필라델피아 메리어트 다운타운
(PHILADELPHIA MARRIOTT DOWNTOWN)



더블유 호텔 필라델피아
(W HOTEL PHILADELPHIA)

필라델피아 숙박 시설

공항	객실 수
Delta Philadelphia Airport	349
DoubleTree by Hilton Philadelphia Airport	331
Embassy Suites Philadelphia Airport	263
Four Points by Sheraton Philadelphia Airport	176
Hampton Inn Philadelphia Airport	152
Philadelphia Airport Marriott Hotel	419

컨벤션 센터 디스트릭트/차이나타운	객실 수
Aloft Philadelphia Downtown Hotel	179
Best Western Plus Philadelphia Convention Center	107
Four Points by Sheraton — Philadelphia Center City	92
Home2 Suites Philadelphia Center City	248
Hampton by Hilton Convention Center	250
Hilton Garden Inn Philadelphia Center City	279
Le Meridien Philadelphia	202
Loews Philadelphia Hotel	581
Philadelphia Marriott Downtown	1408
Quality Inn	44
Residence Inn Philadelphia Center City	290
Sheraton Philadelphia Downtown	760
The Notary Hotel, Autograph Collection	499

페어마운트 파크웨이 뮤지엄 디스트릭트	객실 수
Four Seasons Hotel Philadelphia At Comcast Center	219
The Logan, Philadelphia's Hotel	391
The Windsor Suites	155

올드 시티	객실 수
Apple Hostels of Philadelphia	24
Hilton Philadelphia at Penn's Landing	350
Holiday Inn Express Philadelphia Penn's Landing	184
Independence Park Hotel	36
Lokal Hotel	6
Mint House at The Divine Lorraine Hotel	101
Philadelphia Marriott Old City	364
Renaissance Philadelphia Downtown Hotel	152
The Thomas Bond House Bed & Breakfast	12
Wyndham Philadelphia Historic District	364

리튼하우스 스퀘어	객실 수
Club Quarters Philadelphia	275
Element Philadelphia	460
Hyatt Centric Center City Philadelphia	332
Kimpton Hotel Palomar Philadelphia	230
Motto by Hilton Philadelphia Rittenhouse Square	252

리튼하우스 스퀘어	객실 수
Sofitel Philadelphia at Rittenhouse Square	306
Sonesta Hotel Philadelphia	439
The Bellevue Hotel	172
The Inn at the Union League of Philadelphia	84
The Rittenhouse	118
The Ritz-Carlton Hotel, Philadelphia	229
The Warwick Hotel Rittenhouse Square	301
The Westin Philadelphia Hotel	294
W Philadelphia	295

마나영크/체스트넛 힐	객실 수
Chestnut Hill Hotel	36

사우스 필라델피아	객실 수
Courtyard by Marriott Philadelphia South	212
Live! Casino & Hotel	208
The Deacon	8
Yowie	13

워싱턴 스퀘어/게이보후드	객실 수
Alexander Inn	48
Cambria Hotel & Suites Philadelphia Downtown	223
Canopy by Hilton Philadelphia Center City	236
DoubleTree by Hilton Philadelphia Center City	481
Fairfield Inn & Suites Philadelphia Downtown	119
The Franklin Residences	90
Guild House Hotel	12
Holiday Inn Express Philadelphia Midtown	168
Sonder	186
Morris House Hotel	15

웨스트 필라델피아	객실 수
Homewood Suites by Hilton University City	136
Sheraton Philadelphia University City	332
The Inn at Penn, A Hilton Hotel	243
The Study at University City	212

시티 라인	객실 수
Courtyard Philadelphia City Avenue	333
Hilton Philadelphia City Avenue	207

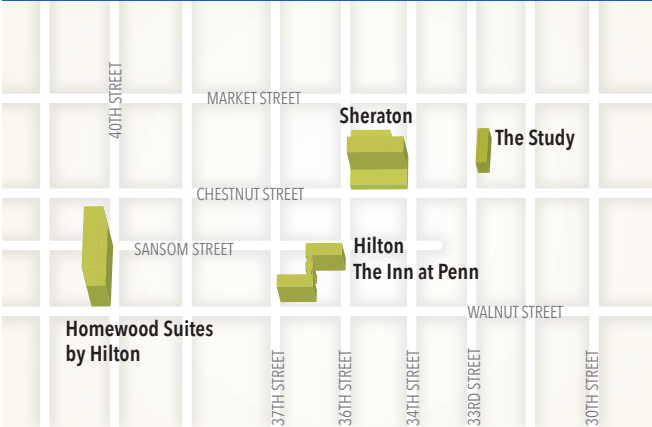
뉴저지/델라웨어 카운티	객실 수
DoubleTree by Hilton Cherry Hill Philadelphia	408
Hilton Garden Inn Camden Waterfront Philadelphia	180
La Quinta	105
Hawthorn Suites by Wyndham	46
The Holiday Inn and Suites at the Drexelbrook Event Center	100

필라델피아



필라델피아의 호텔은
가성비를 추구하는
여행자부터 럭셔리를
추구하는 여행자 등 모든
종류의 방문객에게 맞는
다양한 옵션을 제공합니다.

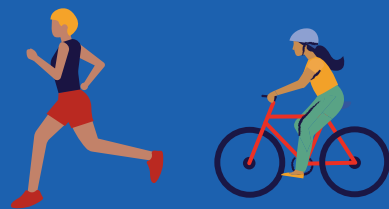
유니버시티 시티, 차량으로 7분



시티 라인 에비뉴, 차량으로 10분



호텔 지도



지도 기호

- 호텔
- 관광 명소

공항 및 사우스 필라델피아



1. 엠버시 스위트 필라델피아 에어포트 바이 힐튼 (Embassy Suites Philadelphia Airport by Hilton)
2. 코트야드 필라델피아 사우스 앤 더 네이비 야드 (Courtyard Philadelphia South at the Navy Yard)
3. 델타 필라델피아 에어포트 호텔 (Delta Philadelphia Airport Hotel)
4. 더블트리 바이 힐튼 필라델피아 에어포트 (DoubleTree by Hilton Philadelphia Airport)
5. 포포인츠 바이 셰라톤 필라델피아 에어포트 (Four Points by Sheraton Philadelphia Airport)
6. 햄튼 인 필라델피아 에어포트 (Hampton Inn Philadelphia Airport)
7. 라이브! 카지노 앤 호텔 필라델피아 (Live! Casino & Hotel Philadelphia)
8. 메리어트 필라델피아 에어포트 (Marriott Philadelphia Airport)
9. 래디슨 호텔 필라델피아 (Radisson Hotel Philadelphia)
10. 셰라톤 스위트 필라델피아 에어포트 (Sheraton Suites Philadelphia Airport)
11. 소네스타 셀렉트 필라델피아 에어포트 (Sonesta Select Philadelphia Airport)



해외 방문객 필수 정보

필라델피아 방문 시 알아두면 유용한 팁

환전

아래 은행 외 여러 호텔 및 레스토랑, 필라델피아 국제 공항에서도 환전 서비스를 제공하고 있습니다. 환전 서비스 표시를 찾아보세요.

**시티즌스 은행
(CITIZENS BANK)**
1515 Market Street
215-561-5800

726 Market Street
215-977-8495

PNC 은행(PNC BANK)
1600 Market Street
215-585-1166

TD 은행(TD BANK)
1726 Walnut Street
(215) 546-1655

통번역 서비스

비즈니스 출장 시 다음 업체에서 통번역 서비스를 이용할 수 있습니다:

**AML - 글로벌 아메리칸
랭귀지 서비스
(AML - Global American
Language Services)**

ALSGlobal.net
800-951-5020

**세트라 랭귀지 솔루션스
(Cetra Language Solutions)**

cetra.com
215-635-7090

**인터네셔널 시물테니어스 인터프리터스
(International Simultaneous Interpreters)**

inter-pret.org
813-765-1971

**데프-히어링 커뮤니케이션
센터 주식회사
(Deaf-Hearing
Communication Centre, Inc.)**

dhcc.org
610-604-0450

**글로벌 아레나
(Global Arena)**

globalarena.com
215-735-1055

비행 소요 시간

캐러비안

아루바 4.5시간

버뮤다 2시간 30분

칸쿤 4시간

그랜드 케이맨 3시간 30분

몬테고 베이 4시간

나소 3시간

텍스 앤 케이커스 3시간

푼타카나 4시간

세인트루시아 5시간

세인트마틴 4.5시간

유럽

암스테르담 7시간 30분

아테네 9시간 30분

코펜하겐 8시간 30분

더블린 7시간

프랑크푸르트 8시간

리스본 7시간

런던 7시간

마드리드 7시간 30분

나폴리 9시간

니스 8시간

파리 7시간 30분

로마 8시간 30분

베니스 8시간 30분

취리히 8시간

캐나다

헬리팩스 2시간 10분

몬트리올 1시간 35분

퀘벡 시티 2시간

토론토 1시간 40분

중동

도하 12시간 30분

지불 수단

APPLE PAY, GOOGLE PAY, VISA, MASTERCARD, DISCOVER, AMERICAN EXPRESS, UNIONPAY로 지불할 수 있습니다. 경우에 따라 현금 결제만 가능한 곳도 있습니다.

벤자민 프랭클린 파크웨이(BENJAMIN FRANKLIN PARKWAY)



외국어 가이드 투어 & 경험

관광지 내 외국어 가이드는 비디오, 인쇄물, 오디오 가이드, 디지털 가이드, 대면 가이드 등으로 지원됩니다. 자세한 사항은 해당 관광지에 개별적으로 문의하세요.

투어 업체	중국어	프랑스어	독일어	이탈리아어	일본어	한국어	포르투갈어	스페인어
비욘드 더 벨 투어				✓				
빅버스 합음/합호프 투어	✓	✓	✓	✓				✓
센티피드 투어		✓	✓					✓
히스트와 드 브와르		✓						
메트로폴리스 패션저 로지스틱스	✓	✓	✓	✓	✓			✓
뮤럴 아트 필라델피아		✓						
필라델피아 사이트싱 합음/합호프 투어	✓	✓			✓	✓	✓	✓
스페셜티 투어		✓	✓					
스트리트 오브 필리 푸드 투어				✓				
위벤처 필라델피아								✓

관광지	중국어	프랑스어	독일어	이탈리아어	일본어	한국어	포르투갈어	스페인어
자연 과학 아카데미								✓
미국 비건 센터		✓						
반스 파운데이션 미술관	✓	✓	✓	✓	✓	✓		✓
벤티 로스 하우스		✓	✓		✓		✓	✓
컴캐스트 센터 유니버설 스피어	✓							✓
이스턴 주립 교도소	✓	✓	✓	✓	✓		✓	✓
프랭클린 과학 박물관								✓
독립기념관 투어	✓	✓	✓	✓	✓	✓	✓	✓
인디펜던스 관광 안내소	✓	✓	✓	✓	✓		✓	✓
자유의 종 파빌리언	✓	✓	✓	✓	✓	✓	✓	✓
펜실베이니아 프리메이슨 도서관 박물관	✓	✓	✓	✓				✓
맥길린스 올드 애일 하우스	✓	✓			✓			
미국 혁명 박물관	✓	✓	✓		✓			✓
무터 박물관	✓		✓					✓
펜 뮤지엄	✓							✓
필라델피아 미술관	✓	✓	✓		✓	✓		✓
필라델피아 매직 가든	✓	✓	✓					✓
와이즈먼 박물관	✓					✓		✓



필라델피아 - 미국 펜실베이니아주

DISCOVERPHL.COM/INTERNATIONAL에서
가볼 만한 곳, 숙박 및 기타 여행 플랜 정보를 알아보세요.



PHLCVB
Philadelphia Convention
& Visitors Bureau

PENNSYLVANIA
THE GREAT AMERICAN GETAWAY