

FILADÉLFIA

Guia para Visitantes Internacionais



Português

 Philadelphia

Conveniente

PORTAL DA COSTA LESTE

“ Melhor porta de entrada para a Costa Leste? O aeroporto da Filadélfia é muito menos congestionado do que o de Nova York e os procedimentos de embarque são muito mais ágeis em comparação com os de outros aeroportos internacionais.”

— GUIA VERDE MICHELIN



KALAYA | RESTAURANTE VENCEDOR DO PRÊMIO JAMES BEARD

A FILADÉLFIA É ...

RECEPTIVA E INCLUSIVA

A Filadélfia é a primeira cidade dos Estados Unidos a ser eleita como Cidade do Patrimônio Cultural da Humanidade, além de ser a maior cidade do país certificada como uma Cidade Receptiva pela Welcoming America. O espírito inclusivo da Filadélfia está enraizado em sua diversidade e na história de ativismo da cidade.

BOA PARA CAMINHAR

A Filadélfia é uma das cidades mais caminháveis dos EUA. Vá a pé da escadaria Rocky até a orla do rio Delaware em aproximadamente uma hora.

HOSPITALEIRA

Os hotéis da Filadélfia oferecem opções para todos os tipos de turistas, dos que viajam com um orçamento apertado aos que buscam acomodações luxuosas e todos os que transitam no meio-termo.

CHEIA DE AVENTURA

A Filadélfia oferece ampla variedade de atividades ao ar livre e aventuras urbanas. Com um dos maiores sistemas de parques municipais do mundo, a Filadélfia tem mais de 10 mil acres (4.046 hectares) de áreas verdes, com mais de 150 milhas (240 quilômetros) de trilhas recreativas, além das orlas dos dois rios que cortam a cidade.

APETITOSA

Embora seja mundialmente conhecida por seus cheesesteaks (sanduíches de queijo com carne), a Filadélfia também é famosa por oferecer grande diversidade de opções gastronômicas, incluindo restaurantes premiados pela fundação do célebre chefe de cozinha e autor de livros de culinária James Beard.

ARTÍSTICA

A arte é um componente central de qualquer visita à Filadélfia. Saia a pé do seu hotel e passe pela maior galeria de arte ao ar livre do mundo no caminho para alguns dos melhores museus dos Estados Unidos.

HISTÓRICA

A Filadélfia conta com 68 monumentos históricos nacionais espalhados pela cidade, que é conhecida por abrigar os “dois ou três quilômetros quadrados mais históricos” do país. Entre as atrações mais icônicas da cidade estão o Sino da Liberdade e o Salão da Independência, onde a Declaração de Independência e a Constituição dos Estados Unidos foram redigidas e assinadas.

CONVENIENTE

Situada no centro da Costa Leste, a Filadélfia é uma cidade de fácil acesso para quem vem de qualquer ponto do planeta.





FILADÉLFIA – INFORMAÇÕES BÁSICAS



*Fácil de chegar aqui.
Fácil de circular por aqui.*

DE AVIÃO, TREM, ÔNIBUS OU CARRO...






PARA CHEGAR À FILADÉLFIA:

-  Voos diretos partindo de mais de 120 cidades do mundo
-  1 hora e meia dos aeroportos EWR ou JFK 
-  2 horas dos aeroportos EWR ou JFK

DO AEROPORTO PHL PARA A FILADÉLFIA:

-  Trem do aeroporto (SEPTA) – 20 minutos
-  Táxi, Uber e Lyft – 15 minutos

PARA CIRCULAR PELA FILADÉLFIA

-  Passeie a pé pela “cidade mais caminhável” dos EUA
-  Use uma das mais de 200 estações de bicicletas compartilhadas Indego para se deslocar com agilidade e eficiência pela cidade.
-  Pegue um táxi ou use um aplicativo de transporte para ir a destinos mais distantes
-  Embarque em um ônibus, metrô, bonde ou trem da SEPTA (sistema de transporte público)
-  Pegue um ônibus circular Philly PHLASH® Downtown Loop (disponível de meados de maio ao início de setembro)

Histórica

INDEPENDENCE HALL (SALÃO DA INDEPENDÊNCIA)



INDEGO BIKES (BICICLETAS INDEGO)



Boa para caminhar

DILWORTH PARK (PARQUE DILWORTH)



Cheia de aventura

CICLOVIA NA ORLA DO RIO SCHUYLKILL

CENTROS DE ATENDIMENTO AO TURISTA

Obtenha informações sobre a Filadélfia e seus arredores, além de recomendações, mapas e muito mais em qualquer um de nossos Centros de Atendimento ao Turista.

INDEPENDENCE VISITOR CENTER (CENTRO DE ATENDIMENTO AO TURISTA - INDEPENDENCE)

Esquina da 6th Street com a Market Street

CITY HALL VISITOR CENTER (CENTRO DE ATENDIMENTO AO TURISTA - CITY HALL)

Broad Street e Market Street, Sala 121, City Hall

LOVE PARK VISITOR CENTER (CENTRO DE ATENDIMENTO AO TURISTA - LOVE PARK)

Esquina da 16th Street com o John F. Kennedy Boulevard

PARKWAY VISITOR CENTER (CENTRO DE ATENDIMENTO AO TURISTA - PARKWAY)

2501 Benjamin Franklin Parkway

Retire um Guia da Filadélfia para Turistas Internacionais, disponível em **inglês, espanhol, alemão, português, italiano, francês, japonês, chinês e coreano**, nos centros de atendimento ao turista ou consulte a versão online em: discoverPHL.com/international.

A FILADÉLFIA

Sem Tirar Nem Pôr

Para o turista que vem à Filadélfia para ver...
a Filadélfia. Sempre temos o maior prazer em
oferecer às pessoas o que elas desejam. História,
cultura, gastronomia — você acha tudo aqui.





READING TERMINAL MARKET
(MERCADO DO TERMINAL READING)



LIBERTY BELL
(SINO DA LIBERDADE)



MCGILLIN'S OLDE ALE HOUSE

DIA 1

INDEPENDENCE VISITOR CENTER (CENTRO DE ATENDIMENTO AO TURISTA - INDEPENDENCE)

Ponto de partida fundamental em qualquer estadia na Filadélfia. Obtenha ingressos para atrações locais e defina seus roteiros com o serviço de planejamento de estadia, disponível em 12 idiomas, e o painel digital e interativo Welcome Wall.

INDEPENDENCE HALL (SALÃO DA INDEPENDÊNCIA)

Conheça por US\$ 1 este edifício reconhecido pela UNESCO como Patrimônio Cultural da Humanidade, onde os Fundadores da América assinaram a Declaração de Independência e a Constituição dos EUA.

LIBERTY BELL (SINO DA LIBERDADE)

Você não paga nada para ver o símbolo da Independência dos Estados Unidos (e tirar uma selfie com ele). As exposições temáticas dentro do **Liberty Bell Center (Centro do Sino da Liberdade)** também são gratuitas.

NATIONAL CONSTITUTION CENTER (CENTRO NACIONAL DA CONSTITUIÇÃO)

O único museu do país inteiramente dedicado à Constituição norte-americana examina esse documento por meio de exposições e programações especiais a apenas dois quarteirões de onde foi assinada a Carta Magna dos EUA.

READING TERMINAL MARKET (MERCADO DO TERMINAL READING)

Com mais de 80 bancas — incluindo várias especializadas em quitutes dos alemães da Pensilvânia — este estabelecimento icônico é um dos maiores e mais antigos mercados públicos dos Estados Unidos, uma parada obrigatória para quem deseja provar o sabor da Filadélfia.

CITY HALL (PREFEITURA) E DILWORTH PARK (PARQUE DILWORTH)

Tire uma foto do tesouro arquitetônico que é o **City Hall**, edifício que abriga o governo municipal da Filadélfia, e em seguida se dirija até o alto da torre para uma visita guiada e vistas panorâmicas da cidade.

LOVE PARK (PARQUE DO AMOR)

Faça uma pose em frente à escultura icônica de Robert Indiana, instalada junto ao portão que dá para a Benjamin Franklin Parkway (Via Benjamin Franklin) e para o conjunto de museus e instituições culturais que se estendem ao longo desta avenida, apelidada de Museum Mile (Milha dos Museus) da Filadélfia.

MCGILLIN'S OLDE ALE HOUSE

Brinde a sua estadia na Filadélfia com um chope na mais antiga taverna da cidade, em funcionamento desde 1860.

DIA 2

HOP-ON HOP-OFF BUS TOURS (PASSEIOS TURÍSTICOS EM ÔNIBUS HOP-ON HOP-OFF)

Visite atrações históricas da cidade no conforto de um desses ônibus de dois andares, com excursões disponíveis em vários idiomas. Pagando apenas uma passagem, pode subir e descer do ônibus à vontade.

PAT'S & GENO'S

Os cheesesteaks mais famosos da Filadélfia são preparados em lanchonetes que ficam a poucos metros de distância uma da outra, em calçadas opostas, facilmente identificáveis por suas luzes em neon e pelo inconfundível aroma de carne e cebola.

PRESIDENT'S HOUSE SITE (CASA DO PRESIDENTE)

Conheça os alicerces da primeira residência oficial dos presidentes dos Estados Unidos, onde moraram os presidentes George Washington e John Adams e que conta a história da escravidão e da liberdade nos primeiros dias da América.

ELFRETH'S ALLEY (BECO ELFRETH'S)

Passeie pela mais antiga rua residencial até hoje habitada do país e admire as casas do século XVIII cuidadosamente preservadas que se estendem ao longo deste quarteirão histórico de Old City.

MUSEUM OF THE AMERICAN REVOLUTION (MUSEU DA REVOLUÇÃO AMERICANA)

Reviva a história da Revolução Americana e os primeiros dias dos Estados Unidos com exposições interativas, incluindo a tenda de guerra de George Washington.

AFRICAN AMERICAN MUSEUM IN PHILADELPHIA (MUSEU AFRO-AMERICANO NA FILADÉLFIA)

Estude as exposições da primeira instituição em uma grande cidade norte-americana dedicada à vida, à arte e às obras dos afro-americanos.

MURAL ARTS PHILADELPHIA (ARTES NOS MUROS DA FILADÉLFIA)

Faça uma excursão pelo maior programa de arte pública dos Estados Unidos e conheça um movimento que produziu mais de 4 mil murais coloridos, espalhados por todos os bairros da cidade.

FRANKLIN FOUNTAIN

Experimente uma bola de sorvete à moda antiga nesta sorveteria que reconstitui o ambiente de suas antepassadas da virada do século XIX, instalada a alguns metros apenas da mais antiga confeitaria do país ainda em atividade.

VIDA NOTURNA

Tapas espanholas, botecos escondidos, bares de cobertura e muito mais — há muito o que experimentar na Filadélfia depois que o sol se põe.

DIA 3

SCHUYLKILL RIVER TRAIL (TRILHA PELO RIO SCHUYLKILL)

Comece o dia com uma caminhada, uma corrida ou um passeio de bicicleta matinal por esta ciclovía multiuso de mais de 30 quilômetros, que passa pelo centro da cidade e adentra o Parque Fairmount.

PHILADELPHIA MUSEUM OF ART (MUSEU DE ARTE DA FILADÉLFIA)

Suba os "Rocky Steps", os 72 degraus da escadaria que foi celebrizada no filme "Rocky, um lutador", de Sylvester Stallone e, em seguida, entre em um dos maiores museus de arte dos Estados Unidos, com novos espaços para explorar e uma coleção abrangendo um período de 2 mil anos.

BOATHOUSE ROW (FILEIRA DE GARAGENS NÁUTICAS)

De dia ou à noite, a Boathouse Row é uma das vistas mais icônicas da Filadélfia. Encontre o melhor ponto para apreciar a paisagem na margem ocidental do rio Schuylkill.

FAIRMOUNT PARK (PARQUE FAIRMOUNT)

Dirija-se ao início de uma das diversas trilhas do Parque Fairmount para uma longa caminhada ou explore a estufa do Centro de Horticultura deste imenso parque.

ALMOÇO EM FAIRMOUNT

Enquanto visita as atrações do bairro de Fairmount, encontre um lugarzinho pitoresco para almoçar em meio a uma grande variedade de experiências gastronômicas, de cervejarias e cafés a restaurantes internacionais.

EASTERN STATE PENITENTIARY (PENITENCIÁRIA ESTADUAL DA COSTA LESTE)

Explore os pavilhões de celas carcomidas pelo tempo dessa que no passado foi a penitenciária mais cara já construída e saiba mais sobre antigos detentos, como o famigerado gângster Al Capone.

RODIN MUSEUM (MUSEU RODIN)

Deleite-se com uma das maiores coleções de obras do escultor Auguste Rodin fora de Paris, incluindo uma reprodução de quase dois metros de altura de "O Pensador".

MOSHULU

Termine a noite no rio Delaware, com um jantar e drinques a bordo do **Moshulu**, o maior e mais antigo navio de vela quadrada do mundo que ainda flutua.

HOTEL | PHILADELPHIA MARRIOTT DOWNTOWN

Bem no coração da cidade, o **Philadelphia Marriott Downtown** fica a poucos passos de atrações essenciais e abriga uma galeria local de arte e uma pista de boliche "duckpin" (uma variação do esporte com bolas menores) para as famílias se divertirem.



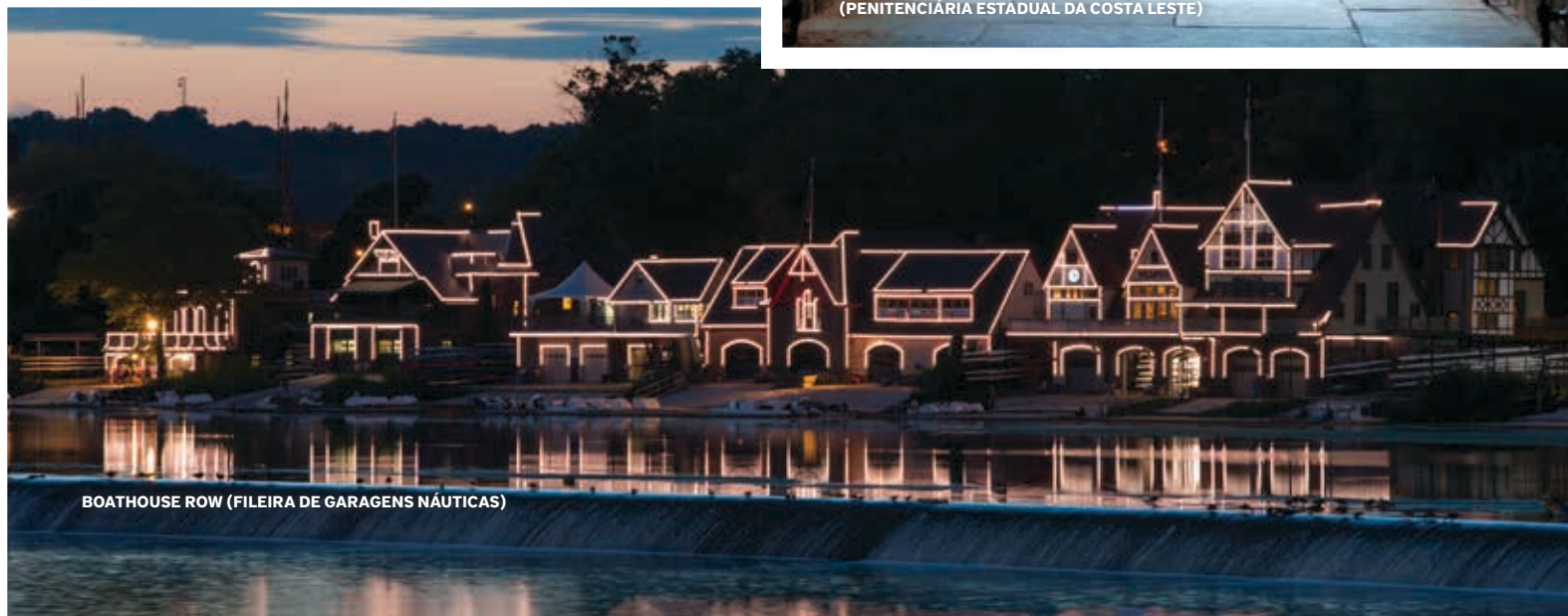
ROCKY STATUE
(ESTÁTUA DO ROCKY)



MUSEUM OF THE AMERICAN REVOLUTION
(MUSEU DA REVOLUÇÃO AMERICANA)



EASTERN STATE PENITENTIARY
(PENITENCIÁRIA ESTADUAL DA COSTA LESTE)



BOATHOUSE ROW (FILEIRA DE GARAGENS NÁUTICAS)

Itinerário **GOURMET** EM 3 DIAS

Não é nenhum exagero dizer que a cena gastronômica da Filadélfia é revolucionária. Experimente o verdadeiro sabor da diversificada culinária da Filadélfia em uma estadia de três dias.



BOK BAR



EL VEZ



GOLDIE



ASSEMBLY ROOFTOP

DIA 1

APRECIE UM SABOROSO CHEESESTEAK

O cheesesteak é uma marca registrada da Filadélfia, um sanduíche que é uma obra prima de dar água na boca, feito com tenros pedaços de carne combinados com muito queijo em um crocante pãozinho italiano. A **Dalessandro's** é uma lanchonete clássica, mas não deixe de experimentar a **Campo's**, em Old City, a **Ishkabibble's**, na South Street, ou a **Cleavers**, na Praça Rittenhouse.

RECARREGUE AS BATERIAS COM PRATOS À BASE DE PLANTAS

É plantas para que te quero, o tempo inteiro, nos restaurantes locais 100% veganos **HipCityVeg**, **Bar Bombon** e **Charlie Was a Sinner**. Saboreie uma refeição no **Vedge**, que tem um menu sazonal, com pratos feitos com verduras frescas, fornecidas por agricultores locais. Outras opções veganas incluem os quitutes de café da manhã servidos no **The Tasty** ou os sanduíches de falafel, as saladas e os shakes de tahine no **Goldie**.

JANTE À LUZ DE STARRS

Sede de vários **Restaurantes STARR**, a Filadélfia foi a cidade onde Stephen Starr, vencedor do prêmio James Beard, começou a construir seu império gastronômico. O **POD** oferece um menu dinâmico, com pratos clássicos e interpretações criativas da culinária japonesa. A cada mordida, aumenta o sabor das tradicionais iguarias mexicanas do **El Vez** e do **LMNO**.

BARES DE COBERTURA

Admire o horizonte da Filadélfia bebendo cervejas artesanais e drinques deliciosos. O **Assembly Rooftop** tem uma vista encantadora da Benjamin Franklin Parkway o ano inteiro e o **Bok Bar** serve coquetéis transados de abril a outubro no alto de uma antiga escola de ensino fundamental em South Philadelphia.

DIA 2

FEIRAS DE PRODUTORES AGRÍCOLAS

Para se abastecer com frutas, verduras e outros produtos agrícolas, vá às compras nas feiras **Headhouse Farmers Market (Feira de Produtores Headhouse)** e **Rittenhouse Farmers Market (Feira de Produtores Rittenhouse)**. No FDR Park, dependendo a época do ano, você encontra as barracas da **Southeast Asian Market (Feira do Sudeste Asiático)**, com pratos e ingredientes típicos da culinária do Laos, do Vietnã, da Indonésia e de outros países do Sudeste Asiático.

A MELHOR PIZZA

Joe Beddia ganhou fama servindo a “melhor pizza da América” na **Pizzeria Beddia**. O **Barbuzzo** serve tortas com folhas de couve-de-bruxelas, guanciale e ovos trufados.

UM BRINDE AO SOL

Quando chega a primavera e até o fim do verão, um drinque na orla do rio Delaware é sempre uma boa opção, tanto no **Spruce Street Harbor Park**, como no **Cherry Street Pier**. Ou você pode visitar o **Independence Beer Garden**, um espaço amplo, com mais de 40 fabricantes regionais e nacionais de chope artesanal.

ALTA CULINÁRIA/RESTAURANTES PREMIADOS

Nossos Iron Chefs e vencedores do prêmio James Beard são uma prova do prestígio da alta culinária na Filadélfia. O **Friday Saturday Sunday** apresenta um sofisticado menu de degustação de oito pratos, inspirado em ingredientes típicos da estação e enraizado nos clássicos. O **Vetri Cucina** é um dos mais respeitados e influentes restaurantes italianos dos EUA.

DIA 3

O MELHOR DO BRUNCH

Quadros e fotos de cães circundam os clientes no **White Dog Café**, que serve pratos feitos com produtos adquiridos de agricultores locais. No **Sabrina's Café**, energize-se com comidinhas tradicionais do café da manhã.

HERÓIS DO HOAGIE

Toda delicatessen tem sua versão particular do hoagie italiano, tipicamente recheado com frios e queijos variados, alface, tomate, cebola, azeite e vinagre. Você encontra alguns dos melhores hoagies da Filadélfia na **Cosmi's Deli**, na **Angelo's Pizzeria** e na **Ricci's Hoagies**.

CHINATOWN

Dos agitados estabelecimentos especializados em dim sum às aconchegantes casas de noodles, o bairro de Chinatown é um paraíso culinário para quem está em busca de pratos saborosos e tradicionais como os servidos no **Sang Kee Peking Duck House**, no **Vietnam Restaurant** e no **Yakitori Boy**.

CERVEJARIAS ARTESANAIS

A **Yards Brewing** é inteiramente movida a energia eólica. Seu bar tem um menu repleto de pratos e petiscos que combinam com uma boa caneca de chope e são organizadas visitas regulares para quem deseja conhecer as instalações da fábrica. Primeira microcervejaria da Filadélfia, a **Dock Street Brewing Company** é conhecida por oferecer alguns chopes do tipo tradicional e outros ousadamente experimentais.



SOUTHEAST ASIAN MARKET
(FEIRA DO SUDESTE ASIÁTICO)

VIETNAM RESTAURANT



PIZZERIA BEDDIA



FRIDAY SATURDAY SUNDAY

A Filadélfia **PARA OS AMANTES DA ARTE**

Além de abrigar a maior coleção de arte pública dos EUA, a Filadélfia conta com diversos museus históricos e renomadas companhias de dança, música e teatro que impressionarão qualquer fanático por arte.



THE BARNES FOUNDATION (FUNDAÇÃO BARNES)



PENN LIVE ARTS
(ARTES PERFORMÁTICAS DA PENN)



PHILADELPHIA ORCHESTRA
(ORQUESTRA DA FILADÉLFIA)



KIMMEL CENTER
(CENTRO KIMMEL)

EXCURSÕES DE ARTE URBANA

Faça uma turnê de áudio pelo “**Museum Without Walls**” (“**Museu sem Paredes**”) de bicicleta ou a pé, oferecido pela primeira entidade privada do país (Associação de Artes Públicas) dedicada à arte pública. Ou conheça a maior galeria de arte ao ar livre do mundo em visitas públicas e privadas ao **Mural Arts Philadelphia (Arte nos Muros da Filadélfia)**.

INSTITUTE OF CONTEMPORARY ART (INSTITUTO DE ARTE CONTEMPORÂNEA)

Vá até West Filadélfia para visitar o **Instituto de Arte Contemporânea (ICA)** no campus da Universidade da Pensilvânia, um museu com entrada gratuita que tem estado na dianteira em exposições vanguardistas desde que organizou a primeira exposição individual em museu de Andy Warhol, em 1965.

BARNES FOUNDATION (FUNDAÇÃO BARNES)

Colecionador que reuniu uma das mais importantes coleções de obras pós-impressionistas e do início do modernismo, o Dr. Albert C. Barnes organizou sua extraordinária coleção em “conjuntos”, determinados por critérios de simetria, luz, cor e espaço.

PENN LIVE ARTS (ARTES PERFORMÁTICAS DA PENN)

Assista a um espetáculo na **Artes Performáticas da Penn**, casa teatral da Universidade da Pensilvânia que há mais de 50 anos oferece uma programação bastante variada de espetáculos de teatro, música e dança.

AVENUE OF THE ARTS (AVENIDA DAS ARTES)

Este polo de arte e cultura abriga algumas das instituições de artes cênicas mais prestigiosas da cidade, como o **Kimmel Center (Centro Kimmel)**, o **Merriam Theater (Teatro Merriam)** e a **Philadelphia Theater Company (Companhia de Teatro da Filadélfia)**.

ORQUESTRA E ÓPERA

A Filadélfia é um polo de teatro, dança e música, com várias companhias de grande prestígio. A **Ensemble Arts Philly (Companhia de Artes Philly)** abriga organizações de renome internacional, como a **Philadelphia Orchestra (Orquestra de Filadélfia)** e a **Opera Philadelphia (Ópera da Filadélfia)**.

PHILADELPHIA BALLET (BALÉ DA FILADÉLFIA)

Assista a uma apresentação da **companhia de balé da Filadélfia**, uma das principais companhias de balé dos Estados Unidos, na majestosa e histórica Academia de Música.

WONDERSPACES

Explore as instalações interativas e imersivas desta galeria de arte futurística, espaço ideal para uma sessão de fotos.

TEATROS INDEPENDENTES

Assista a um novo espetáculo das companhias teatrais independentes da Filadélfia, conhecidas por suas produções profissionais, pela estreia mundial de espetáculos e por seu compromisso com a apresentação de obras originais. As companhias incluem a **Arden Theater Company (Companhia de Teatro Arden)**, a **The Drake Theater (Companhia de Teatro Drake)** e a **Plays and Players Theater (Companhia de Teatro Plays and Players)**.

FRINGEARTS

Situado na orla do rio Delaware, este teatro de 300 lugares oferece durante o ano inteiro espetáculos de dança, teatro e música que rompem com as noções tradicionais de gêneros artísticos. São obras de inovadores emergentes que testam os limites da criação artística. Aproveite para jantar no **Fringe Bar** e deguste os pratos de uma autêntica “pub cuisine”, aos quais se acrescenta o tempero pungente dos espetáculos.

PENNSYLVANIA ACADEMY OF THE FINE ARTS (ACADEMIA DE BELAS ARTES DA PENSILVÂNIA)

Explore o mais antigo museu e escola de belas artes dos Estados Unidos, onde se formaram artistas como Thomas Eakins, Mary Cassatt, Henry O. Tanner, Meta V.W. Fuller e muitos outros, com uma imensa coleção de obras de pintores e escultores norte-americanos dos séculos XIX e XX, reunidas em um fabuloso edifício neogótico projetado por Frank Furness.

CURTIS INSTITUTE OF MUSIC (INSTITUTO DE MÚSICA CURTIS)

Assista a recitais de alunos, concertos da Orquestra Sinfônica Curtis, óperas da Teatro de Ópera Curtis ou concertos de conjuntos familiares neste renomado e exclusivo conservatório, situado na Praça Rittenhouse, onde se formaram virtuosos como Leonard Bernstein e Samuel Barber.

MOORE COLLEGE OF ART (FACULDADE DE ARTES MOORE)

Com visitas gratuitas, as **Galleries at Moore (Galerias do Moore)** apresentam à comunidade a obra de importantes artistas regionais, nacionais e internacionais por meio de excelentes exposições e programas educacionais.

EXCURSÕES ARQUITETÔNICAS

Embarque em uma excursão e conheça a fascinante arquitetura da Filadélfia, com construções que datam do século XVII. A cidade conta com mais edifícios históricos do período colonial e das primeiras décadas após a Independência do que qualquer outro lugar dos Estados Unidos.

HOTEL | THE LOGAN

Com mais de 1,8 mil obras originais, o **The Logan** lembra antes um museu de arte que permite aos visitantes passar a noite em meio a sua suntuosidade artística. A coleção do hotel é tão impressionante que os interessados podem fazer gratuitamente visitas autoguiadas por meio de um aplicativo para celular.





WONDERSPACES



PHILADELPHIA BALLET
(BALÉ DA FILADÉLFIA)



PENNSYLVANIA ACADEMY OF THE FINE ARTS
(ACADEMIA DE BELAS ARTES DA PENSILVÂNIA)

MAIS EXPERIÊNCIAS NA

Filadélfia

PARA A FAMÍLIA



PHILADELPHIA ZOO
(ZOOLOGICO DA FILADÉLFIA)



PLEASE TOUCH MUSEUM
(MUSEU "PODE TOCAR")



ADVENTURE AQUARIUM
(AQUÁRIO DA AVENTURA)



MUSEUM OF ILLUSIONS
(MUSEU DAS ILUSÕES)

PLEASE TOUCH MUSEUM (MUSEU "PODE TOCAR")

Mantenha as crianças entretidas (e volte a se sentir criança) nesta atração para todas as idades, onde o lema é interagir e aprender com exposições altamente originais.

PHILADELPHIA ZOO (ZOOLOGICO DA FILADÉLFIA)

O zoológico da Filadélfia é o mais antigo do país e um dos melhores do mundo. Com a inovadora experiência Zoo360, tigres, gorilas e outros animais passam acima da sua cabeça enquanto você se desloca entre uma atração e outra.

THE FRANKLIN INSTITUTE (INSTITUTO FRANKLIN)

Inspirado no estadista, cientista, inventor e cidadão da Filadélfia Benjamin Franklin, este museu é conhecido por abordar conceitos científicos de forma concreta e adequada a todas as idades, incluindo um coração gigante em que os visitantes podem entrar, um planetário, uma exposição imersiva sobre o cérebro humano e muito mais.

ACADEMY OF NATURAL SCIENCES (ACADEMIA DE CIÊNCIAS NATURAIS) DA UNIVERSIDADE DREXEL

Explore dioramas em tamanho natural, além de fósseis e outras atrações que abordam a biodiversidade e a ciência ambiental na **Academia de Ciências Naturais**, primeira instituição de ciências naturais das Américas.

INDEPENDENCE SEAPORT MUSEUM (MUSEU DO PORTO DA INDEPENDÊNCIA)

Aventure-se pela história marítima dos Estados Unidos com exposições interativas neste museu à beira-mar. Em seguida, visite o navio de guerra **Cruiser Olympia (Cruzador Olímpia)** e o **Submarine Becuna (Submarino Becuna)**, que realizou diversas missões na 2ª Guerra Mundial.

ADVENTURE AQUARIUM (AQUÁRIO DA AVENTURA)

Do fim de maio ao início de setembro, embarque na RiverLink Ferry (Balsa RiverLink) para atravessar o rio Delaware e chegar a este aquário que abriga 8 mil animais marinhos, incluindo a maior coleção de tubarões do Noroeste dos EUA.

BATTLESHIP NEW JERSEY (NAVIO DE GUERRA NEW JERSEY)

Saindo do aquário, faça uma curta caminhada para explorar os conveses, salões e corredores do mais condecorado navio da Marinha norte-americana. Sinalize a sua visita disparando um tiro do canhão de salva do navio.

FRANKLIN SQUARE (PRAÇA FRANKLIN)

Com playgrounds, circuitos de minigolfe, um carrossel e uma fonte de quase duzentos anos cujos jatos compõem um show memorável, a **Praça Franklin** é um clássico da Filadélfia.

MUSEUM OF ILLUSIONS (MUSEU DAS ILUSÕES)

Perca a noção da realidade no fascinante **Museu das Ilusões**. Os visitantes se encantam com mais de 60 exposições compostas por hologramas, ilusões óticas e salas imersivas.

HOTEL | LOEWS HOTEL PHILADELPHIA

O Loews hospeda famílias com parcerias exclusivas, menus deliciosos e eventos especiais que fazem da estadia na Filadélfia uma experiência especial para os jovens e para os jovens de coração.



ACADEMY OF NATURAL SCIENCES (ACADEMIA DE CIÊNCIAS NATURAIS) DA UNIVERSIDADE DREXEL

DINOSAURS AND OTHER ANCIENT CREATURES

Witness your favorite dinosaurs, marine reptiles, and flying dinosaurs from the Mesozoic era (250 to 65 million years ago). We were discovered unwrapped in the Fossil Prep Lab.



THE FRANKLIN INSTITUTE
(INSTITUTO FRANKLIN)



PENN MUSEUM (MUSEU PENN)



PHILADELPHIA'S MAGIC GARDENS
(JARDINS MÁGICOS DA FILADÉLFIA)



NATIONAL LIBERTY MUSEUM
(MUSEU NACIONAL DA LIBERDADE)



SEA PHILLY

SÓ NA FILADÉLFIA

PHILADELPHIA'S MAGIC GARDENS (JARDINS MÁGICOS DA FILADÉLFIA)

Deslumbre-se com os reflexos do mosaico vivo da Filadélfia. Com uma parte coberta, outra ao ar livre e completamente fora do comum, este labirinto hipnotizante é a obra de maior porte já criada pelo mosaicista Isaiah Zagar.

PENN MUSEUM (MUSEU PENN)

Desvende uma coleção impressionante, composta por quase um milhão dos mais incríveis artefatos arqueológicos — incluindo a maior esfinge do hemisfério ocidental.

MÜTTER MUSEUM (MUSEU MÜTTER)

Eleito um dos “museus do mundo que você não pode deixar de visitar” pelo guia Lonely Planet, o **Mütter** oferece exposições e amostras extraordinárias, que contam a história da medicina por meio da vida de indivíduos, das doenças que eles enfrentaram e dos instrumentos e terapias usados para tratá-los.

NATIONAL LIBERTY MUSEUM (MUSEU NACIONAL DA LIBERDADE)

A alguns passos de distância do Salão da Independência, este museu examina os princípios da liberdade por meio de intrincadas obras de arte em vidro e de uma cópia sem rachaduras do Sino da Liberdade.

CHERRY STREET PIER (CAIS DA RUA CHERRY)

Este antigo píer municipal que se estende ao longo do rio Delaware agora é um espaço multiuso, com estúdios de artistas, exposições rotativas, eventos temporários e uma área de restaurantes ao ar livre.

SIMEONE FOUNDATION AUTOMOTIVE MUSEUM (MUSEU DO AUTOMÓVEL DA FUNDAÇÃO SIMEONE)

Mude de direção e vá até a região sudoeste da Filadélfia para conhecer uma das maiores coleções de carros de corrida do mundo. Um sábado por mês, essas máquinas vintage roncam seus motores e cantam pneus no estacionamento.

EXCURSÕES ICÔNICAS

A Filadélfia tem uma excursão para cada tipo de interesse. Acompanhe guias especializados em excursões envolventes pela cidade, incluindo a **StrEATS of Philly Food Tours**, para um passeio gourmet pela cidade, a **Ghost Tours of Philadelphia**, para histórias locais de assombração, e a **The Black Journey Tour**, para quem deseja conhecer a história da comunidade negra da Filadélfia.

HOTEL | GUILD HOUSE HOTEL

Instalado no edifício que por muitos anos sediou a New Century Guild — uma das mais antigas e proeminentes organizações de empoderamento feminino dos EUA — **The Guild House** oferece 12 suítes com muito estilo e a poucos passos de restaurantes e lojas de rua.

PURO LUXO

ANTES DE MAIS NADA, UMA SESSÃO NO SPA

Prepare-se para um novo dia cuidando de você com uma sessão de spa em um dos suntuosos hotéis da Filadélfia, como o **The Rittenhouse** ou o **Four Seasons Hotel Philadelphia**, no edifício Comcast Center.

BARNES FOUNDATION (FUNDAÇÃO BARNES)

Tendo por guia um professor da instituição, contemple quadros de Modigliani, Van Gogh e Renoir neste museu legendário, numa visita privada à leveza e amplidão deste espaço modernista.

LEVANTE VOO

Contrate um voo particular de helicóptero e refaça do alto seus passos pela Filadélfia (ou planeje seus próximos passeios) com uma visão panorâmica de todas as atrações do centro da cidade.

CHÁ DA TARDE

Explore os pitorescos bairros residenciais e as grandiosas mansões da Praça Rittenhouse, e então acrescente uma pitada de charme francês em seu passeio com o serviço “le goûter” no estiloso hotel **Sofitel Philadelphia**, em que você poderá saborear sanduíches, tortas e outras iguarias enquanto toma seu chá e uma taça de champanhe.

SEA PHILLY

Reserve um cruzeiro intimista ao pôr do sol ou um clássico “barco de piquenique” para ver a Filadélfia da água enquanto navega pelos rios Delaware e Schuylkill e curte as bebidas e os snacks que você mesmo trouxe.

UM DRINQUE NAS NUVENS

Dê um pulo até o céu para desfrutar de drinks e comidinhas no **SkyHigh**, o lounge do 60º andar do **Four Seasons Hotel Philadelphia**, no edifício Comcast Center.

VÁ DE CAMAROTE

Mergulhe na cultura esportiva da Filadélfia em um evento esportivo ao vivo. Reserve um camarote particular para assistir ao embate com estilo, enquanto se delicia com os quitutes de buffets intermináveis.

THE MET (MUSEU METROPOLITANO DE ARTE)

Divirta-se com espetáculos de humor ou shows de música neste histórico e recém-restaurado teatro de ópera. Assentos premium dão acesso ao sofisticado lounge Grand Salle.

HOTEL | RITZ-CARLTON PHILADELPHIA

Adentre um Panteão moderno no **The Ritz-Carlton Philadelphia**, onde os hóspedes desfrutam de experiências elevadas que celebram a culinária local e incluem serviços personalizados sem igual.

NASCER DO SOL À BEIRA-RIO



UM MOMENTO DE ROMANTISMO

NASCER DO SOL À BEIRA-RIO

Com uma vista espetacular do rio Delaware, o **Race Street Pier (Pier da Race Street)** é um lugar aconchegante para fazer um piquenique e ver o nascer do sol emoldurado pela Benjamin Franklin Bridge (Ponte Benjamin Franklin), que passa bem ali em cima.

SHANE CONFECTIONERY

A **Shane Confectionery**, em Old City, é a mais antiga doceria ainda em atividade dos Estados Unidos, especializada em doces feitos com receitas e equipamentos tradicionais.

HARP & CROWN

Desfrute de uma refeição à luz de velas em cantinhos aconchegantes, decorados com quadros antigos e grandes candelabros. Desça as escadas e descubra, escondidos ali embaixo, um bar com a ambientação dos estabelecimentos clandestinos da época da lei seca e duas pistas de boliche.

MANN CENTER (CENTRO MANN)

Assista a shows sob as estrelas no **Centro Mann**, um espaço para eventos com quase 100 mil metros quadrados no Parque Fairmount. Faça um upgrade para o VIP Club e conte com acesso antecipado por portões exclusivos, serviço personalizado de garçons e assentos mais espaçosos nos camarotes.

AMOR SCULPTURE (ESCULTURA AMOR)

Tire uma foto em frente à **escultura AMOR**, de **Robert Indiana**, instalada para a visita do papa Francisco à Filadélfia em 2015 e atualmente localizada no Parque das Cidades Irmãs, na Benjamin Franklin Parkway.

SUSSURRANDO PALAVRAS DE AMOR

Sente-se em uma das extremidades do **Smith Memorial Arch (Arco Memorial Smith)**, no lado oeste do parque Fairmount, enquanto o seu amor se senta na outra ponta. Sussurre alguma coisa junto ao monumento e o banco levará suas palavras até o ouvido da sua amada ou amado.

THE CLAY STUDIO (ESTÚDIO DE CERÂMICA)

Marque um divertido “date” noturno no **Estúdio de Cerâmica**, em que instrutores introduzirão vocês na arte da cerâmica à luz de velas, com acompanhamento de champanhe e deliciosas comidinhas.

THE LOVE

Jante no **The Love**, um restaurante aconchegante que serve pratos sofisticados e apetitosos em um salão com mesas e um bar, além de oferecer mesas ao ar livre e um loft extremamente agradável no andar de cima. O programa de bebidas é inspirado em visitas a vinhedos e cervejarias locais, contendo diversas opções de drinques perfeitos para reacender o clima romântico.

HOTEL | FOUR SEASONS PHILADELPHIA

Instalado dentro do edifício Comcast Center, o **Four Seasons Hotel Philadelphia** oferece aos casais uma noite inesquecível no primeiro Forbes Five-Star Hotel and Spa, com direito a um mergulho noturno em uma piscina isolada de borda infinita e uma massagem para casais.



AMOR SCULPTURE
(ESCULTURA AMOR)



SHANE CONFECTIONERY



SPA DO FOUR SEASONS HOTEL PHILADELPHIA



THE CLAY STUDIO
(ESTÚDIO DE CERÂMICA)

JANTAR NA 13TH STREET



GIOVANNI'S ROOM



BARTRAM'S GARDEN
(JARDIM DOS BARTRAM)



WISSAHICKON VALLEY PARK
(PARQUE DO VALE WISSAHICKON)

SUSTENTÁVEL

CAFEINADO COM CUIDADO

Comece com uma xícara de café em **Fishtown, principal loja da rede de cafés da torrefação La Colombe**. Fundada na Filadélfia e focada na comunidade, a La Colombe dá grande ênfase às práticas ambientalmente responsáveis, incluindo a aquisição de grãos diretamente dos produtores e o uso de embalagens sustentáveis.

ALUGUEL DE BICICLETAS INDEGO

Pegue uma bike em uma das mais de 200 estações de bicicletas compartilhadas Indego espalhadas pela cidade e pedale pelos bairros da Filadélfia ou ao longo da **Schuylkill River Trail (Trilha do Rio Schuylkill)**, parando no caminho para uma sessão de fotos em um dos inúmeros pontos em que você terá uma vista incrível como pano de fundo.

WISSAHICKON VALLEY PARK (PARQUE DO VALE WISSAHICKON)

Explore mais de 50 milhas (80 quilômetros) de trilhas rústicas a pé ou de bicicleta neste parque de 1,8 mil acres (728 hectares), cortado pelo córrego Wissahickon. Recupere as energias no histórico **Valley Green Inn**, cujo menu sazonal pode ser apreciado no coração do parque, às margens do Wissahickon.

FILADÉLFIA A PÉ

Explore um dos centros urbanos mais caminháveis dos Estados Unidos seguindo suas próprias pernas em uma aventura autoguiada ou juntando-se a uma das excursões a pé da **WeVenture**.

BARTRAM'S GARDEN (JARDIM DOS BARTRAM)

Entre gratuitamente em um dos mais antigos jardins botânicos do mundo para conhecer 20 hectares de jardins, trilhas em meio à mata, estruturas históricas e vistas incríveis às margens do rio Schuylkill.

TRIPLE BOTTOM BREWING COMPANY

Experimente cervejas locais na primeira cervejaria da Pensilvânia a ser certificada como “Empresa B” por seu impacto socioambiental positivo. A **Triple Bottom Brewing Company** opera à base de energia renovável e sua política de contratações não discrimina contra candidatos com passagens criminais.

BANQUETE DE SABORES DIRETAMENTE DO CAMPO PARA A MESA

Alguns restaurantes locais, como o **Fork** e o **Talula's Garden**, priorizam em seus menus os ingredientes adquiridos responsabilmente de agricultores e fornecedores regionais para criar pratos inesquecíveis, com sabores que você só encontra na Filadélfia.



HOTEL | DIVERSOS HOTÉIS SUSTENTÁVEIS

O **The Sofitel Philadelphia**, o **Warwick Hotel Rittenhouse Square**, o **Hotel Palomar**, o **The Rittenhouse Hotel**, o **The Ritz-Carlton** e o **AKA Rittenhouse** foram todos classificados com 4 Green Keys (4 “Chaves Verdes”) pelo programa de certificação Green Key Eco-Rating, estabelecendo um parâmetro elevado para acomodações ambientalmente sustentáveis.

LGBTQ+

EXCURSÃO PELO GAYBORHOOD

Saiba mais sobre os lugares e a história do bairro gay da Filadélfia com uma excursão LGBTQ+ a pé oferecida pela **Beyond the Bell Tours**. No caminho, tire uma foto em frente a um dos grafites LGBTQ+ da cidade, incluindo o mural Orgulho e Progresso, da artista Ann Northrup, criado no âmbito do programa de arte pública da organização Mural Arts Philadelphia.

PHILLY AIDS THRIFT @ GIOVANNI'S ROOM

Ainda no Gayborhood, conheça a primeira e mais antiga livraria dos EUA voltada para o público LGBTQ+ e desfrute da diversidade de títulos de um grande acervo de livros novos e usados.

ALMOÇO

Almoce em um dos inúmeros restaurantes da Filadélfia comandados por pessoas LGBTQ+, como o **Tabu Sports Bar & Lounge**, em Gayborhood, o **One Shot Cafe**, em Northern Liberties, ou o **Mission Taqueria** e o vizinho **Oyster House**, na Sansom Street, em Center City.

BARBARA GITTINGS GAY & LESBIAN COLLECTION (COLEÇÃO DE OBRAS GAY E LÉSBICA BARBARA GITTINGS)

Vá até a **Free Library of Philadelphia's Independence Branch (unidade Independence do sistema de bibliotecas públicas da Filadélfia)** para conhecer a coleção da “mãe do movimento LGBTQ+”. Gittings viveu a maior parte da vida na Filadélfia e foi editora da primeira publicação lésbica dos Estados Unidos.

WILLIAM WAY LGBT COMMUNITY CENTER (CENTRO COMUNITÁRIO LGBT WILLIAM WAY)

Fundada em 1974 com o nome de Centro Comunitário para Gays e Lésbicas da Filadélfia, esta organização apoia e defende a comunidade LGBTQ+. Aqui você pode participar de programas literários, admirar exposições de arte e ler um dos mais de 14 mil livros da biblioteca da instituição.

MERCADO DE ARTE DA SOUTH STREET

Compre camisetas, broches estampando pronomes de tratamento, gravuras e acessórios produzidos por mais de 100 criadores da Filadélfia e arredores — incluindo muitos artistas LGBTQ+ — nesta loja localizada a poucos metros da South Street.

CAKE LIFE BAKE SHOP

Desfrute de um cupcake, cookie ou outra iguaria nesta padaria localizada no coração de Fishtown e que tem um homem trans entre seus proprietários. Os proprietários também são vencedores do reality show *A Guerra dos Cupcakes*, produzido pelo canal Food Network!

JANTAR NA 13TH STREET

Reserve uma mesa para jantar em um dos restaurantes comandados por Marcie Turney e Valerie Safran na **13th Street**. As opções incluem pratos mexicanos modernos, pizzas mediterrâneas, tapas espanholas, tradicionais receitas caseiras da cozinha norte-americana e muito mais.

TAVERN ON CAMAC

Termine a noite neste bicentenário edifício de três andares na Camac Street, com um restaurante aconchegante no subsolo, uma boate no andar de cima e um piano bar com shows todas as noites no térreo.

HOTEL | SOFTEL PHILADELPHIA AT RITTENHOUSE SQUARE

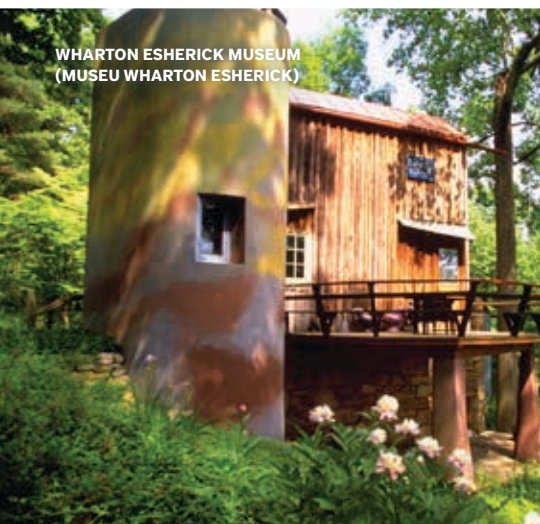
Todo mês de junho, o **Sofitel Philadelphia** orgulhosamente hasteia a versão da Filadélfia para a Bandeira do Orgulho Gay e organiza aos finais de semana um “Chá do Orgulho Drag”, acompanhado de performances de drag queens.



BETSY ROSS HOUSE
(CASA DE BETSY ROSS)



ITALIAN MARKET
(MERCADO ITALIANO)



WHARTON ESHERICK MUSEUM
(MUSEU WHARTON ESHERICK)



LONGWOOD GARDENS
(JARDINS LONGWOOD)

NAS PEGADAS DA HISTÓRIA

JOHNSON HOUSE HISTORIC SITE (SÍTIO HISTÓRICO CASA JOHNSON)

Situada no bairro Germantown, a **Casa Johnson** serviu de residência a uma família de quacres abolicionistas e fez parte da Ferrovia Underground, uma rede clandestina de rotas e esconderijos secretos utilizada por escravizados afro-americanos para escapar para os estados livres dos EUA ou para o Canadá. Atualmente, o local abriga a **Underground Railroad Station and House Museum (Estação Ferroviária Underground e Museu-Casa)**.

WALNUT STREET THEATRE (TEATRO DA RUA WALNUT)

Fundado em 1809, o mais antigo teatro dos Estados Unidos apresenta uma entusiasmante temporada de peças e musicais com a qualidade dos espetáculos da Broadway, juntamente com sua aclamada série "WST para Crianças".

BENJAMIN FRANKLIN MUSEUM (MUSEU BENJAMIN FRANKLIN)

Conheça a vida e o legado de Benjamin Franklin, que foi um dos fundadores da Filadélfia e se destacou como tipógrafo, cientista, diplomata e fundador de instituições cívicas, entre outras atividades.

BETSY ROSS HOUSE (CASA DE BETSY ROSS)

Esta residência histórica celebra a vida e as realizações de Betsy Ross, uma patriota da Filadélfia a quem alguns atribuem a confecção da primeira bandeira dos Estados Unidos.

CARPENTERS' HALL (SALÃO DOS CARPINTEIROS)

Conheça o **Salão dos Carpinteiros**, local que sediou o Primeiro Congresso Continental, em que os Fundadores dos Estados Unidos se reuniram para discutir a declaração de sua independência da Grã-Bretanha.

CHRIST CHURCH BURIAL GROUND (CEMITÉRIO IGREJA DE CRISTO)

Sente-se em um dos bancos da igreja em que os Fundadores dos Estados Unidos rezavam e preste homenagem a Benjamin Franklin no cemitério adjacente.

EDGAR ALLAN POE HOUSE (CASA DE EDGAR ALLAN POE)

Dê uma boa espiada no estúdio em que um dos mais influentes escritores norte-americanos escreveu alguns de seus contos mais aclamados e assombrosos. Não se esqueça de atravessar a rua e tirar uma foto junto ao mural que retrata o autor.

HOTEL | THE NOTARY HOTEL

Instalado no histórico City Hall Annex, o **Notary Hotel, Autograph Collection** preserva seu charme original e incentiva os hóspedes a deixar sua marca na cidade, incorporando o tema de um notário, isto é, seu "carimbo de aprovação".

ARREDORES DA FILADÉLFIA

LONGWOOD GARDENS (JARDINS LONGWOOD)

Estendendo-se por 1.077 acres (436 hectares), o **Jardins Longwood**, conta com jardins internos exuberantes, 20 jardins ao ar livre, a maior coleção de fontes da América do Norte e um majestoso jardim de inverno. Construído em 1919, o jardim de inverno é uma das maiores estufas do mundo.

VALLEY FORGE NATIONAL HISTORICAL PARK (PARQUE HISTÓRICO NACIONAL DO VALE FORGE)

O **Parque Histórico Nacional do Vale Forge** foi o local onde o general George Washington transformou seu combalido Exército Continental em uma poderosa força militar durante o penoso acampamento do inverno de 1777-1778. Além de visitas ao quartel-general de Washington e passeios de bonde, o parque oferece um centro de visitantes reformado, locais de pesca, áreas de piquenique e trilhas em que os visitantes podem andar, correr e pedalar acompanhados de seus pets.

BRANDYWINE MUSEUM OF ART (MUSEU DE ARTE DO RIO BRANDYWINE)

Um tesouro artístico, internacionalmente conhecido por suas coleções das obras de três gerações de artistas da família Wyeth — **N.C., Andrew e Jamie** —, o museu reúne um excelente acervo de ilustrações, naturezas mortas e paisagens norte-americanas.

AMERICAN HELICOPTER MUSEUM (MUSEU AMERICANO DO HELICÓPTERO)

Com uma coleção composta por mais de 35 helicópteros expostos em ambientes internos e ao ar livre, o **Museu Americano do Helicóptero** é uma atração para todas as idades, em que os visitantes se divertem com uma experiência realmente interativa e imersiva.

O CHARME DAS CIDADEZINHAS

Oportunidades exclusivas de compras também podem ser encontradas nas pitorescas e aconchegantes cidadezinhas e vilarejos que povoam os arredores da Filadélfia. Entre os lugares mais populares estão **Ambler, Ardmore, Skippack, West Chester, Lansdale, Phoenixville** e a “Capital Mundial dos Cogumelos”: **Kennett Square**.

MARSH CREEK STATE PARK (PARQUE ESTADUAL MARSH CREEK)

Experimente a tranquilidade do **Parque Estadual Marsh Creek**, no condado de Chester, onde a beleza cênica e as oportunidades recreativas criam um refúgio convidativo para os amantes da natureza.

WHARTON ESHERICK MUSEUM (MUSEU WHARTON ESHERICK)

Conhecido como o “decano dos artesãos norte-americanos”, Wharton Esherick foi um escultor que trabalhava principalmente com madeira, criando móveis, interiores e edifícios — dando origem a ambientes esculturais. Em 1972, seu estúdio/residência no alto de um morro em Paoli converteu-se no **Museu Wharton Esherick**, onde mais de 200 de suas obras estão em exposição.

THE JOHN JAMES AUDUBON CENTER AT MILL GROVE (CENTRO JOHN JAMES AUDUBON EM MILL GROVE)

Ao chegar ao **Centro John James Audubon em Mill Grove**, os visitantes encontram um espaço de mais de 1,5 mil metros quadrados que abriga um museu e atividades voltadas para o estudo da natureza. Além disso, a instituição conta com mais de 70 hectares de paisagens e trilhas. Conheça o célebre ornitólogo por meio de atividades interativas voltadas para as famílias e explore galerias dedicadas à arte e preservação da natureza, exposições sobre observação de pássaros e demonstrações interpretativas.

HOTEL | HILTON GARDEN INN, KENNETT SQUARE

Hospede-se no coração do Brandywine Valley. O **The Hilton Garden Inn**, em **Kennett Square**, fica a poucos minutos do Longwood Gardens, de atrações históricas e de vinhedos locais.

DA FILADÉLFIA PARA AS TELONAS

THE ITALIAN MARKET (MERCADO ITALIANO) (ROCKY)

Refaça a célebre corrida de Rocky Balboa por este centenário mercado ao ar livre, repleto de restaurantes — não só italianos, como o nome parece indicar, mas também de muitas outras culturas.

THE SLY STALLONE SHOP (LOJA SLY STALLONE)

No **Parkway Visitor Center (Centro de Visitantes de Parkway)**, na base do Museu de Arte da Filadélfia, estão à venda roupas, souvenirs e outros artigos de merchandising em tributo a Rocky Balboa que você não encontra em nenhum outro lugar da cidade.

VICTOR CAFE (ROCKY/CREED)

Apreceie pratos tradicionais da cozinha italiana e uma vasta carta de vinhos neste restaurante de South Philadelphia que figura em filmes das séries *Rocky* e *Creed*. Aqui os garçons e garçonetes também trabalham como cantores profissionais de ópera, cantando para os clientes a cada 20 minutos.

LAUREL HILL CEMETERY (CEMITÉRIO LAUREL HILL) (ROCKY)

Este monumento histórico nacional de 78 acres (31 hectares) é também o segundo mais antigo cemitério dos EUA e serviu como locação para o túmulo da personagem fictícia Adrian Balboa, a esposa de Rocky.

MAC'S TAVERN (IT'S ALWAYS SUNNY IN PHILADELPHIA)

De propriedade dos atores Rob e Kaitlin McElhenney, conhecidos por sua participação no sitcom *It's Always Sunny in Philadelphia*, este pub sem frescuras, localizado no distrito histórico da Filadélfia, capta o espírito do Paddy's Pub do icônico programa da tevê norte-americana.

JOHNNY BRENDA'S (CREED)

Este bar que apresenta shows de música foi usado como locação para uma das cenas mais importantes do primeiro filme da série *Creed*. Veja promissores artistas de rock indie e DJs que tocam só com discos de vinil no coração de um dos bairros mais badalados da Filadélfia.

RITTENHOUSE SQUARE (PRAÇA RITTENHOUSE) (TRADING PLACES - “TROCANDO AS BOLAS”)

Uma das praças históricas originais da Filadélfia, a **Praça Rittenhouse** serviu de cenário para uma cena com Eddie Murphy na comédia de sucesso *Trading Places*.

HOTEL | THE BELLEVUE

Incorporando o estilo e o espírito festivo da Filadélfia, o hotel **The Hyatt at the Bellevue** emprestou sua fachada para a academia de Rocky Balboa em *Rocky III*.





MORRIS ARBORETUM
(ARBORETO MORRIS)



DELAWARE RIVER WATERFRONT
(MARGEM DO RIO DELAWARE)



THE RAIL PARK
(PARQUE DOS TRILHOS)

AO AR LIVRE

DELAWARE RIVER WATERFRONT (MARGEM DO RIO DELAWARE)

Caminhe ao longo do Delaware para descobrir os parques à beira-rio da Filadélfia, incluindo a pista de patinação da orla, aberta na primavera e no verão, e muito mais.

CIRA GREEN

Suba até o 12º andar deste edifício-garagem — absolutamente normal em tudo o mais — e acesse um parque perfeito para piqueniques no céu, com algumas das melhores vistas do horizonte de Center City.

FDR PARK (PARQUE FDR)

Dê uma volta ao redor do lago no meio do maior parque de South Philadelphia. No caminho, visite um pavilhão romântico, uma pista icônica de skate e o mais antigo **museu sueco** dos Estados Unidos.

BENJAMIN FRANKLIN BRIDGE (PONTE BENJAMIN FRANKLIN)

Siga o pôr do sol ao longo da **passarela para pedestres da Ponte Benjamin Franklin**. Acesse a passarela pela 5th Street e Race Street e caminhe em sentido leste para contemplar uma das melhores vistas da cidade, tendo o rio Delaware a seus pés.

MORRIS ARBORETUM (ARBORETO MORRIS)

Após um rápido trajeto de carro ou trem, você chega a este arboreto de 92 acres (37 hectares) que permanece verde o ano inteiro e oferece várias atividades para as crianças, incluindo uma caminhada entre as copas das árvores em uma passarela com 50 pés (15 metros) de altura.

SHOFUSO JAPANESE CULTURAL CENTER (CENTRO CULTURAL JAPONÊS SHOFUSO)

Localizada no área oeste do Parque Fairmount, a casa **Shofuso** foi construída no Japão em 1953 com técnicas e materiais tradicionais, antes de ser transportada para a Filadélfia. Em estilo tradicional, com seu telhado hinoki — único do tipo existente fora do Japão — a casa pode ser visitada, juntamente com seus jardins, o lago de carpas e a ilha.

THE RAIL PARK (PARQUE DOS TRILHOS)

Explore este parque elevado que foi construído em um trecho de aproximadamente cinco quilômetros de trilhos desativados da Railroad Reading (ferrovia celebrizada pelo jogo de tabuleiro Banco Imobiliário). Relaxe em um dos balanços industriais antes de visitar os murais que decoram o parque.

HOTEL | AKA UNIVERSITY CITY

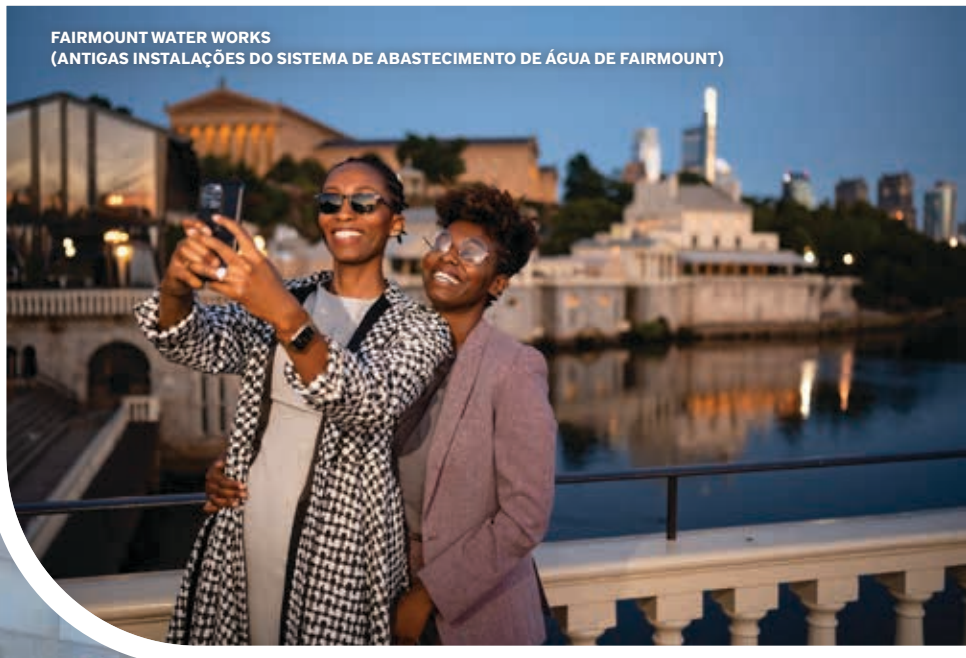
O **AKA University City** fica no mesmo quarteirão que o parque elevado Cira Green, um oásis ao ar livre com festividades sazonais e vistas incríveis.



SHOFUSO JAPANESE CULTURAL CENTER
(CENTRO CULTURAL JAPONÉS SHOFUSO)



COMPRAS EM OLD CITY



FAIRMOUNT WATER WORKS
(ANTIGAS INSTALAÇÕES DO SISTEMA DE ABASTECIMENTO DE ÁGUA DE FAIRMOUNT)



WEITZMAN NATIONAL MUSEUM OF AMERICAN JEWISH HISTORY
(MUSEU NACIONAL WEITZMAN DA HISTÓRIA JUDAICO-AMERICANA)

BARATO OU DE GRAÇA

UNITED STATES MINT (CASA DA MOEDA DOS ESTADOS UNIDOS)

Conheça o interior da maior casa da moeda dos Estados Unidos (e do mundo). A visita é gratuita e você pode comprar moedas de edição limitada e outros souvenirs na loja de presentes.

WEITZMAN NATIONAL MUSEUM OF AMERICAN JEWISH HISTORY (MUSEU NACIONAL WEITZMAN DA HISTÓRIA JUDAICA-AMERICANA)

Conheça as maiores contribuições dos judeus americanos neste museu localizado nas proximidades do Salão da Independência. Sua Galeria Only in America® homenageia Leonard Bernstein, Ruth Bader Ginsburg, Steven Spielberg e outros judeus americanos extraordinários.

WAGNER FREE INSTITUTE OF SCIENCE (INSTITUTO LIVRE DE CIÊNCIA WAGNER)

Este museu de visitaç o gratuita conta com mais de 100 mil itens, incluindo f sseis, conchas, minerais, peles e esqueletos armados de animais, exibidos em vitrines de madeira e vidro originais.

FABRIC WORKSHOP AND MUSEUM (OFICINA E MUSEU DO TECIDO)

Voc e n o paga nada para entrar neste museu de arte contempor nea internacionalmente aclamado, onde s o expostas obras de artistas de diferentes forma es, incluindo esculturas, instala es, v deos, pinturas, fotografias, cer micas e estruturas arquitet nicas.

EVENTOS GRATUITOS NA ENSEMBLE ARTS PHILLY (COMPANHIA DE ARTES PHILLY)

Na Plaza, sob o impressionante teto abobadado de 150 p s (45 metros) de altura da **Companhia de Artes Philly**, s o realizados tours e eventos gratuitos com artistas locais. Os eventos incluem Divers o em Fam lia, Almo o em Bom Som, Sess es de Happy Hour e Nos Embalos da Noite.

FAIRMOUNT WATER WORKS (ANTIGAS INSTALA ES DO SISTEMA DE ABASTECIMENTO DE  GUA DE FAIRMOUNT)

Aprecie a beleza arquitet nica das **antigas instala es do sistema de abastecimento de  gua de Fairmount**, localizadas na orla do rio Schuylkill, e aprenda sobre o seu significado hist rico para o sistema de abastecimento de  gua da Filad lfia em um museu gratuito.

EXPLORE AS PRA AS DO PLANO URBANO ORIGINAL DA FILAD LFIA

Descubra o charme hist rico da Filad lfia explorando **as pra as do projeto original da cidade, tal como concebido por William Penn, um dos Pais Fundadores dos Estados Unidos**. Cada uma destas pra as possui um car ter e um significado especial para a cidade.

THE UNIVERSAL SPHERE™

Cria o de Steven Spielberg, DreamWorks Animation, Universal Destinations & Experiences e Comcast Labs, esta experi ncia cinematogr fica gratuita   apresentada em uma sala de proje o esf rica, no lobby superior do Centro de Tecnologia da Comcast.

HOTEL | MOTTO BY HILTON

Encimado por **El Techo**, uma taqueria de cobertura, este micro-hotel boutique de baixo custo fica no centro da Pra a Rittenhouse e seus h spedes contam com uma academia de gin stica e um restaurante.

INDO  S COMPRAS

RITTENHOUSE ROW

Fa a compras em lojas de comerciantes locais e de marcas de luxo nas ruas que circundam a Pra a Rittenhouse. Na **Boyd**s e na **Joan Shepp**, assistentes de compras ajudam voc e a completar o seu visual.

THE GARDEN DISTRICT (DISTRITO DOS JARDINS)

V  at e o Distrito dos Jardins em **Chestnut Hill** para se esbaldar com as mais de 200 lojinhas e boutiques enfileiradas junto  s pedras do cal amento da **Germantown Avenue (Avenida Germantown)**.

FASHION DISTRICT PHILADELPHIA (DISTRITO DE MODA DA FILAD LFIA)

Volte para o centro e adquira produtos de marcas globais e locais nos mais de um milh o de p s quadrados (92.903 metros quadrados) do **Distrito de Moda da Filad lfia**.

MAIN STREET MANAYUNK

Continue sua aventura fashionista com um passeio pela estilosa **Main Street**, em **Manayunk**, com lojinhas de roupas transadas, galerias e pequenos com rcios.

CIDADE UNIVERSIT RIA

Al m de abrigar o campus da **University of Pennsylvania (Universidade da Pensilv nia)**, a Cidade Universit ria   um enclave de boutiques de moda, caf s com programa o musical e liter ria e barzinhos aconchegantes.

SOUTH STREET

Termine o seu passeio art stico com uma caminhada por esta rua famosa, conhecida por sua diversidade de lojas, bares e restaurantes. Fa a um lanche no **Tattooed Mom** e passeie o olhar pelas paredes decoradas com arte de rua e grafites de artistas locais e visitantes.

MACY'S

Compre roupas e cal ados com isen o de impostos em uma verdadeira loja de departamentos norte-americana, que tamb m abriga o maior instrumento musical do mundo e um imperd vel show de luzes de Natal.

OLD CITY

Ocupe aquele espa o que est  sobrando na mala com souvenirs, presentes e roupas e cal ados isentos de impostos comprados em uma das in meras lojas independentes e galerias de arte de Old City.

KING OF PRUSSIA MALL

Um dos maiores e mais ic nicos shopping centers dos EUA, o King of Prussia atrai visitantes do mundo inteiro com diversas lojas de departamentos, uma cole o de grifes de alto luxo sem igual na regi o e mais de 450 lojas e restaurantes.

PHILADELPHIA PREMIUM OUTLETS (CENTRO DE OUTLETS PREMIUM DA FILAD LFIA)

Situado na cidadezinha de Limerick, a apenas 35 milhas (56 quil metros) do centro da Filad lfia, o **Centro de Outlets Premium da Filad lfia** conta com mais de 150 outlets de estilistas e de marca em um impressionante espa o de 425 mil p s quadrados (39.483 metros quadrados). Marcas sofisticadas como Calvin Klein, J.Crew, Coach e Brooks Brothers est o entre as muitas lojas que merecem ser visitadas.



CITIZENS BANK PARK
(PARQUE CITIZENS BANK)



LINCOLN FINANCIAL FIELD (ESTÁDIO LINCOLN FINANCIAL)



GARAGE EM FISHTOWN

ESPORTES

DIVERSÃO NORTE-AMERICANA NO PARQUE CITIZENS BANK

Compartilhe do orgulho da cidade durante uma partida de beisebol do **Philadelphia Phillies** no **Citizens Bank Park (Parque Citizens Bank)**. O estádio é ideal para famílias graças ao espaço The Yard, uma arena de 13 mil pés quadrados (1.208 metros quadrados) que oferece experiências interativas de beisebol para as crianças.

JOGOS NO WELLS FARGO CENTER (CENTRO WELLS FARGO)

Assista a um jogo no Centro Wells Fargo, uma arena indoor que serve de casa para alguns dos times favoritos da Filadélfia, como o **Philadelphia 76ers** (basquete), o **Flyers** (hóquei) e o **Wings** (lacrosse indoor).

FUTEBOL – E FUTEBOL AMERICANO – NO LINCOLN FINANCIAL FIELD (ESTÁDIO LINCOLN FINANCIAL)

Estádio do **Philadelphia Eagles**, o Estádio Lincoln Financial recebe partidas de futebol e de futebol americano durante o ano inteiro, além de abrigar amistosos entre a seleção de futebol dos EUA e seleções internacionais. Será um dos estádios a receber partidas da Copa do Mundo da FIFA 2026™.

SQUASH NO ARLEN SPECTER CENTER (CENTRO ARLEN SPECTER)

O **Centro Arlen Specter** é o centro de treinamento da seleção de squash dos EUA e abriga torneios de grande importância durante o ano inteiro, incluindo o US Open Squash. Os fãs podem comprar ingressos para esses eventos e vibrar da arquibancada.

COM UMA TACADA SÓ

A Filadélfia e seus arredores oferecem diversas opções para os golfistas e fãs do golfe, de circuitos de minigolfe e simuladores de golfe a alguns dos campos de golfe mais impecáveis do mundo, onde são disputados importantes campeonatos. Divirta-se com elaborados circuitos de minigolfe no **Puttshack** e no **Libertee Grounds**, ou vá até a vizinha Newton Square para ver os melhores jogadores da modalidade atuando no histórico **Aronimink Golf Club (Clube de Golfe Aronimink)**, onde será disputado o torneio PGA de 2026.

JUNTE-SE AOS TORCEDORES LOCAIS EM BARES ESPORTIVOS

Tome um drinque em qualquer um dos animados bares esportivos da Filadélfia para sentir na veia a paixão dos torcedores. Experimente chopes artesanais e divirta-se com máquinas de fliperama em uma das unidades do bar **Garage** em Fishtown e South Philadelphia ou delicie-se com os bolinhos fritos do **Bar-ly**, o bar esportivo de Chinatown.

HOTEL | LIVE! CASINO & HOTEL

A uma rápida caminhada de distância do complexo esportivo da Filadélfia, o **Live! Hotel & Casino** permite que os visitantes sintam toda a adrenalina dos jogos de apostas a dinheiro com 140 eletrizantes jogos de mesa presenciais, 2 mil máquinas de caça-níquel e muito mais.



LINCOLN FINANCIAL FIELD (ESTÁDIO FINANCIAL LINCOLN),
Foto gentilmente cedida pelo Philadelphia Eagles



CAMPO DE MINIGOLFE PUTTSHACK,
Foto gentilmente cedida pelo Puttshack



VIDA NOTURNA

ARTISTAS BADALADOS NOS PRINCIPAIS PALCOS DA FILADÉLFIA

Veja os artistas mais badalados do momento e lendas vivas subirem aos palcos das principais casas de espetáculo da Filadélfia. Noite após noite, as maiores estrelas da música e do humor exibem-se no **Wells Fargo Center (Centro Wells Fargo)**, no **Lincoln Financial Field (Estádio Lincoln Financial)**, no **Citizens Bank Park (Parque Citizens Bank)** e no **Mann Center for Performing Arts (Centro Mann de Artes Performáticas)**. Não deixe de ver os artistas de primeira grandeza que se apresentam em outras casas de shows, como **Union Transfer**, **The Met** e **Fillmore Philadelphia**.

CLUBES DE JAZZ

Importante centro jazzístico na virada do século, a Filadélfia conta com clubes de jazz que oferecem experiências imperdíveis para os fãs de música. Desfrute uma noite de cativantes apresentações ao vivo e melodias suaves em clubes famosos como **Time** e **Chris' Jazz Café**.

DANCE ATÉ O AMANHECER

Experimente o soul da Filadélfia e mergulhe na vibrante cena dançante da cidade. **The Trestle Inn** oferece uma combinação única de DJs de disco, dançarinas ao vivo e drinques artesanais em uma ambientação vintage whisky a go-go.

TENTE A SORTE EM UM CASSINO

A Filadélfia tem dois cassinos que nunca fecham e são perfeitos para aquela jogatina de fim de noite. O **Rivers Casino** oferece uma impressionante coleção de caça-níqueis e jogos de mesa e um espaçoso lounge dedicado a apostas esportivas. No **Live! Casino & Hotel** você encontra máquinas de caça-níquel de última geração, jogos de mesa presenciais e um lounge para apostas esportivas operado pela FanDuel Sportsbook.

NADA COMO UM POUCO DE COMPETIÇÃO PARA ANIMAR A NOITE

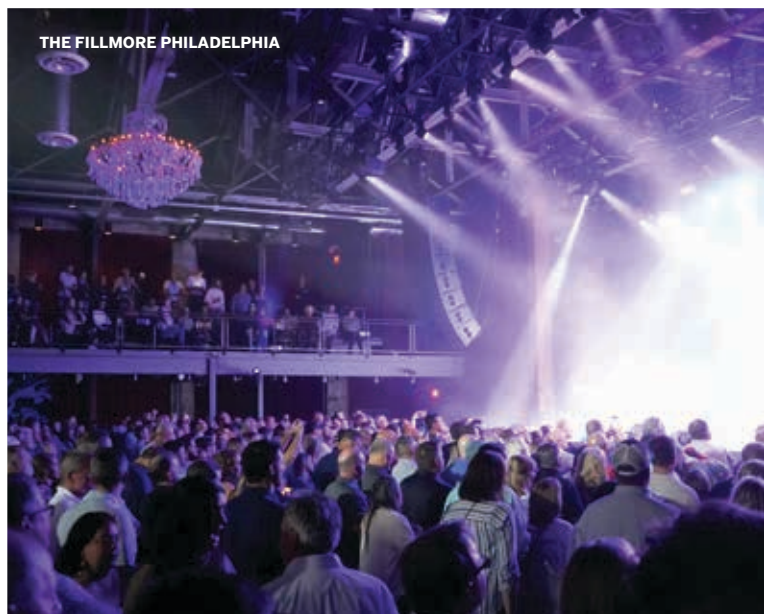
Pistas de boliche locais, como **Lucky Strike** e **South Bowl** oferecem um clima apropriado para você exibir o seu espírito competitivo. Outra possibilidade é testar a mira na unidade da Filadélfia do **Kick Axe Throwing** e experimentar a satisfação de arremessar um machado no alvo. Se preferir, você também pode disputar uma partida de pingue-pongue no **SPIN Philadelphia**.

EVENTOS LOCAIS

Festivais, feiras e eventos locais estão sempre acontecendo na Filadélfia. Durante o ano inteiro os bairros da cidade organizam festivais de rua, como o **Festival 2nd Street**, o **Festival Rittenhouse Row** e o **Festival Manayunk StrEAT Food**.



CHRIS' JAZZ CAFE



THE FILLMORE PHILADELPHIA



MANN CENTER (CENTRO MANN)

Eventos Anuais



DESFILE DOS PANTOMÍMICOS

TODO 1º DE JANEIRO

Veja os carismáticos atores de pantomimas folclóricas marchando ao longo da Broad Street durante esta tradição anual da Filadélfia. Os trajes coloridos e extravagantes dos atores e suas coreografias são julgados no concurso Fancy Brigade Finale, realizado no Centro de Convenções da Pensilvânia.



CELEBRAÇÃO DO ANO NOVO LUNAR

JANEIRO - FEVEREIRO

Celebre o Ano Novo Lunar com um autêntico desfile do dragão em Chinatown. Aprecie comidas e festividades tradicionais em restaurantes e esbalde-se com um comércio que põe o bairro inteiro em ebulição.

MÊS DA HISTÓRIA NEGRA

FEVEREIRO

Como uma das mais antigas e mais culturalmente diversificadas cidades dos Estados Unidos, a Filadélfia oferece diversas maneiras de celebrar a história e o legado da comunidade negra, como visitar os murais de arte urbana, monumentos e locais históricos espalhados pela cidade.

EXPOSIÇÃO DE FLORES DA FILADÉLFIA

TODO MÊS DE MARÇO

A Exposição de Flores da Filadélfia é o maior e mais antigo evento de horticultura dos Estados Unidos e do mundo. Com um novo tema todos os anos, a exposição transforma o Centro de Convenções da Pensilvânia com deslumbrantes arranjos de flores preparados por destacados floristas e paisagistas do mundo inteiro.

TORNEIO DE ATLETISMO PENN RELAYS

TODO MÊS DE ABRIL

Veja atletas colegiais, universitários e olímpicos competindo no maior e mais antigo torneio de atletismo dos EUA. Este evento esportivo anual é realizado no histórico Estádio Franklin, no campus da Universidade da Pensilvânia.



FESTIVAL DO MERCADO ITALIANO DA RUA SOUTH 9TH

TODO MÊS DE MAIO

Aprecie as mais deliciosas e populares especialidades da culinária italiana, doces ou salgadas, durante o Festival do Mercado Italiano da Rua South 9th em South Philadelphia. Ouça música ao vivo enquanto caminha pela maior e mais antiga feira ao livre da América.



MÊS DO ORGULHO

JUNHO

A comunidade LGBTQ+ da Filadélfia celebra o Mês do Orgulho com eventos que acontecem durante todo o mês de junho, incluindo festas comunitárias de rua, shows de drag queens, desfiles, apresentações e muito mais.



SEMANA DA CERVEJA DA FILADÉLFIA

TODO MÊS DE JUNHO

Aproveite a semana da cerveja para saborear cervejas locais, fazer tours de degustação de cerveja, visitar bares e pubs e participar de outros eventos que cairão muito bem para os amantes de uma boa cerveja.

FESTIVAL ODUNDE

TODO SEGUNDO DOMINGO DE JUNHO

O Festival Odunde é o maior festival afro-americano de rua dos EUA, com 12 quarteirões da South Street ocupados por barracas de vendedores. Há apresentações ao vivo, artesanato e pratos típicos da culinária africana e caribenha, tudo em celebração ao Ano Novo Iorubá.

FESTIVAL DE LANTERNAS CHINESAS DA FILADÉLFIA

JUNHO - AGOSTO

Todos os anos, no verão, o Festival de Lanternas Chinesas da Filadélfia transforma a histórica Praça Franklin em um jardim fantástico, com imensas instalações de lanternas que celebram as tradições culturais da China.

FESTIVAL WAWA WELCOME AMERICA (JUNETEENTH - DIA DA INDEPENDÊNCIA)

19 DE JUNHO - 4 DE JULHO DE 2024

Na Filadélfia, a celebração anual da Independência Americana começa em 19 de junho com as festividades do Juneteenth (que comemoram o fim da escravidão) e se encerra com shows gratuitos e queimas espetaculares de fogos de artifício no dia 4 de julho.

FESTIVAL FRINGE DA FILADÉLFIA

SETEMBRO - OUTUBRO

Mais de mil performances experimentais de teatro, dança, humor, artes visuais, palavra falada e muito mais tomam conta dos bairros da Filadélfia nesta celebração anual das artes.

NOITES DE HALLOWEEN NA PENITENCIÁRIA ESTADUAL DA COSTA LESTE

SETEMBRO - NOVEMBRO

Mais de uma dúzia de experiências inspiradas no Halloween — incluindo diversas casas mal-assombradas, caminhadas imersivas por ambientes, apresentações ao vivo e bares temáticos — ocupam os pavilhões da histórica Penitenciária Estadual da Costa Leste, que por muito tempo ficaram abandonados.

MARATONA DA FILADÉLFIA

TODO TERCEIRO FIM DE SEMANA DE NOVEMBRO

Todos os anos, a Maratona da Filadélfia, famosa por suas paisagens deslumbrantes e público vibrante, atrai atletas do mundo inteiro, que vêm disputar uma das provas de maratona mais rápidas do país.

DESFILE DO DIA DE AÇÃO DE GRAÇAS DA FILADÉLFIA

TODO DIA DE AÇÃO DE GRAÇAS

Mais antigo desfile do Dia de Ação de Graças do país, este evento de clima familiar marca o início dos festejos de fim de ano com carros alegóricos, balões, fanfarras, dançarinos e apresentações de artistas vindos do país inteiro. As apresentações acontecem em frente à icônica escadaria Rocky Steps e ao Museu de Arte da Filadélfia.



VILA NATALINA

NOVEMBRO - DEZEMBRO

A Vila Natalina é uma das tradições prediletas dos festejos de fim de ano na Filadélfia. Este autêntico vilarejo alemão leva barracas de diversões, comidas e bebidas e mais de 100 artesãos independentes para o Parque AMOR e os pátios interno e norte da Prefeitura.

PARA MAIS EVENTOS ANUAIS, CONSULTE: [DISCOVERPHL.COM](https://discoverphl.com)



YOWIE HOTEL



PHILADELPHIA MARRIOTT DOWNTOWN



W HOTEL PHILADELPHIA

ONDE se Hospedar

AEROPORTO	QUARTOS
Delta Philadelphia Airport	349
DoubleTree by Hilton Philadelphia Airport	331
Embassy Suites Philadelphia Airport	263
Four Points by Sheraton Philadelphia Airport	176
Hampton Inn Philadelphia Airport	152
Philadelphia Airport Marriott Hotel	419

CENTRO DE CONVENÇÕES/DISTRITO CENTRAL/ CHINATOWN	QUARTOS
Aloft Philadelphia Downtown Hotel	179
Best Western Plus Philadelphia Convention Center	107
Four Points by Sheraton — Philadelphia Center City	92
Home2 Suites Philadelphia Center City	248
Hampton by Hilton Convention Center	250
Hilton Garden Inn Philadelphia Center City	279
Le Meridien Philadelphia	202
Loews Philadelphia Hotel	581
Philadelphia Marriott Downtown	1408
Quality Inn	44
Residence Inn Philadelphia Center City	290
Sheraton Philadelphia Downtown	760
The Notary Hotel, Autograph Collection	499

DISTRITO DE MUSEUS DE FAIRMOUNT PARKWAY	QUARTOS
Four Seasons Hotel Philadelphia at Comcast Center	219
The Logan, Philadelphia's Hotel	391
The Windsor Suites	155

OLD CITY	QUARTOS
Apple Hostels of Philadelphia	24
Hilton Philadelphia at Penn's Landing	350
Holiday Inn Express Philadelphia Penn's Landing	184
Independence Park Hotel	36
Lokal Hotel	6
Mint House at The Divine Lorraine Hotel	101
Philadelphia Marriott Old City	364
Renaissance Philadelphia Downtown Hotel	152
The Thomas Bond House Bed & Breakfast	12
Wyndham Philadelphia Historic District	364

PRAÇA RITTENHOUSE	QUARTOS
Club Quarters Philadelphia	275
Element Philadelphia	460
Hyatt Centric Center City Philadelphia	332
Kimpton Hotel Palomar Philadelphia	230
Motto by Hilton Philadelphia Rittenhouse Square	252

PRAÇA RITTENHOUSE	QUARTOS
Sofitel Philadelphia at Rittenhouse Square	306
Sonesta Hotel Philadelphia	439
The Bellevue Hotel	172
The Inn at the Union League of Philadelphia	84
The Rittenhouse	118
The Ritz-Carlton Hotel, Philadelphia	229
The Warwick Hotel Rittenhouse Square	301
The Westin Philadelphia Hotel	294
W Philadelphia	295

MANAYUNK/ CHESTNUT HILL	QUARTOS
Chestnut Hill Hotel	36

SOUTH PHILADELPHIA	QUARTOS
Courtyard by Marriott Philadelphia South	212
Live! Casino & Hotel	208
The Deacon	8
Yowie	13

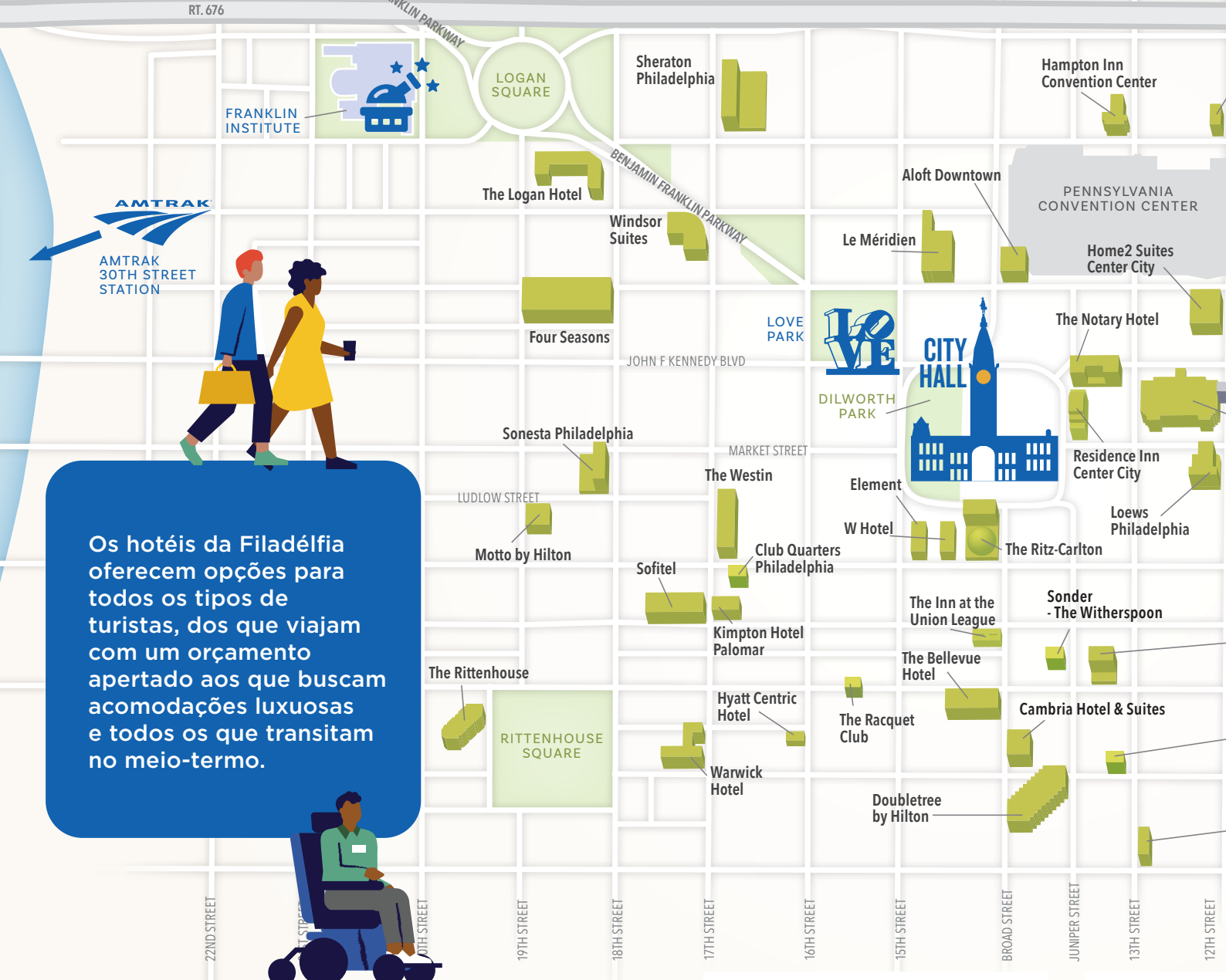
PRAÇA WASHINGTON/GAYBORHOOD	QUARTOS
Alexander Inn	48
Cambria Hotel & Suites Philadelphia Downtown	223
Canopy by Hilton Philadelphia Center City	236
DoubleTree by Hilton Philadelphia Center City	481
Fairfield Inn & Suites Philadelphia Downtown	119
The Franklin Residences	90
Guild House Hotel	12
Holiday Inn Express Philadelphia Midtown	168
Sonder	186
Morris House Hotel	15

WEST PHILADELPHIA	QUARTOS
Homewood Suites by Hilton University City	136
Sheraton Philadelphia University City	332
The Inn at Penn, A Hilton Hotel	243
The Study at University City	212

AVENIDA CITY LINE	QUARTOS
Courtyard Philadelphia City Avenue	333
Hilton Philadelphia City Avenue	207

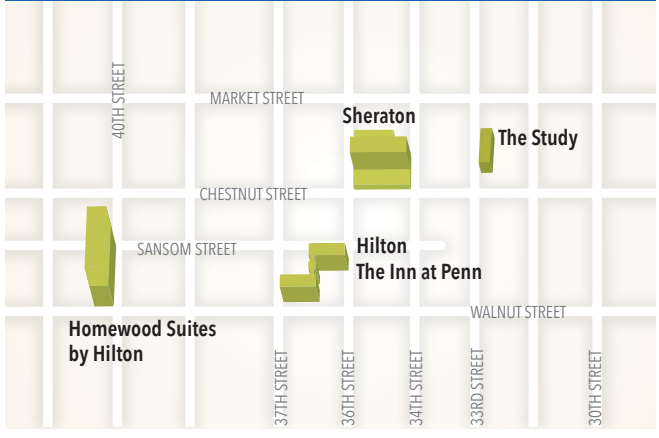
CONDADO DE NOVA JERSEY/DELAWARE	QUARTOS
DoubleTree by Hilton Cherry Hill Philadelphia	408
Hilton Garden Inn Camden Waterfront Philadelphia	180
La Quinta	105
Hawthorn Suites by Wyndham	46
The Holiday Inn and Suites at the Drexelbrook Event Center	100

MAPA DOS HOTÉIS

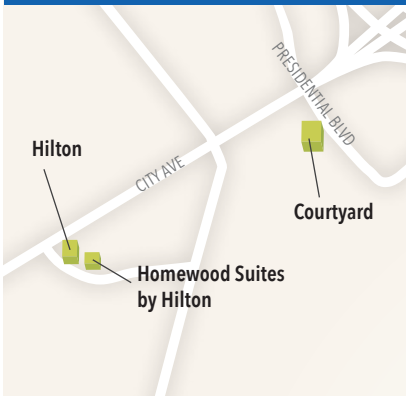


Os hotéis da Filadélfia oferecem opções para todos os tipos de turistas, dos que viajam com um orçamento apertado aos que buscam acomodações luxuosas e todos os que transitam no meio-termo.

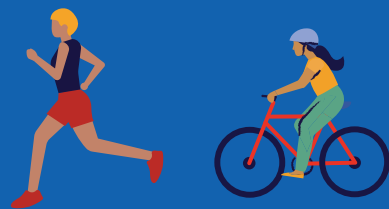
CIDADE UNIVERSITÁRIA, 7 MINUTOS DE CARRO



AVENIDA CITY LINE, 10 MINUTOS DE CARRO



DA FILADÉLFIA



LEGENDA DO MAPA

- HOTÉIS
- ATRAÇÕES

AEROPORTO E SOUTH PHILADELPHIA



1. Embassy Suites Philadelphia Airport by Hilton
2. Courtyard Philadelphia South at the Navy Yard
3. Delta Philadelphia Airport Hotel
4. DoubleTree by Hilton Philadelphia Airport
5. Four Points by Sheraton Philadelphia Airport
6. Hampton Inn Philadelphia Airport
7. Live! Casino & Hotel Philadelphia
8. Marriott Philadelphia Airport
9. Radisson Hotel Philadelphia
10. Sheraton Suites Philadelphia Airport
11. Sonesta Select Philadelphia Airport



VIAJANTES INTERNACIONAIS - Informações básicas

Recursos úteis para quem vem de outro país

CÂMBIO

Operações de câmbio podem ser feitas nos locais indicados abaixo, em vários hotéis e restaurantes e também no Aeroporto Internacional da Filadélfia. Atente-se à sinalização que identifica os estabelecimentos participantes.

CITIZENS BANK

1515 Market Street
215-561-5800

726 Market Street
215-977-8495

PNC BANK

1600 Market Street
215-585-1166

TD BANK

1726 Walnut Street
(215) 546-1655

AGÊNCIAS DE TRADUÇÃO

Quem está viajando a trabalho tem à disposição os seguintes serviços linguísticos:

AML - Global American Language Services

ALSGlobal.net
800-951-5020

Cetra Language Solutions

cetra.com
215-635-7090

International Simultaneous Interpreters

inter-pret.org
813-765-1971

Deaf-Hearing Communication Centre, Inc.

dhcc.org
610-604-0450

Global Arena

globalarena.com
215-735-1055

DURAÇÃO DE VOOS INTERNACIONAIS

CARIBE

ARUBA	4,5 HORAS
BERMUDA	2,5 HORAS
CANCÚN	4 HORAS
GRANDE CAIMÃ	3,5 HORAS
MONTEGO BAY	4 HORAS
NASSAU	3 HORAS
ILHAS TURCAS E CAICOS	3 HORAS
PUNTA CANA	4 HORAS
SANTA LÚCIA	5 HORAS
SÃO MARTINHO	4,5 HORAS

EUROPA

AMSTERDÃ	7,5 HORAS
ATENAS	9,5 HORAS
COPENHAGE	8,5 HORAS
DUBLIN	7 HORAS
FRANKFURT	8 HORAS
LISBOA	7 HORAS
LONDRES	7 HORAS
MADRI	7,5 HORAS
NÁPOLES	9 HORAS
NICE	8 HORAS
PARIS	7,5 HORAS
ROMA	8,5 HORAS
VENEZA	8,5 HORAS
ZURIQUE	8 HORAS

CANADÁ

HALIFAX	2 HORAS E 10 MINUTOS
MONTREAL	1 HORA E 35 MINUTOS
CIDADE DE QUEBEC	2 HORAS
TORONTO	1 HORA E 40 MINUTOS

ORIENTE MÉDIO

DOHA	12,5 HORAS
------	------------

MÉTODOS COMUNS DE PAGAMENTO E PAGAMENTOS DIGITAIS:

APPLE PAY, GOOGLE PAY, VISA, MASTERCARD, DISCOVER, AMERICAN EXPRESS, UNIONPAY. ALGUNS ESTABELECIMENTOS ACEITAM APENAS DINHEIRO.



BENJAMIN FRANKLIN PARKWAY
(VIA BENJAMIN FRANKLIN)

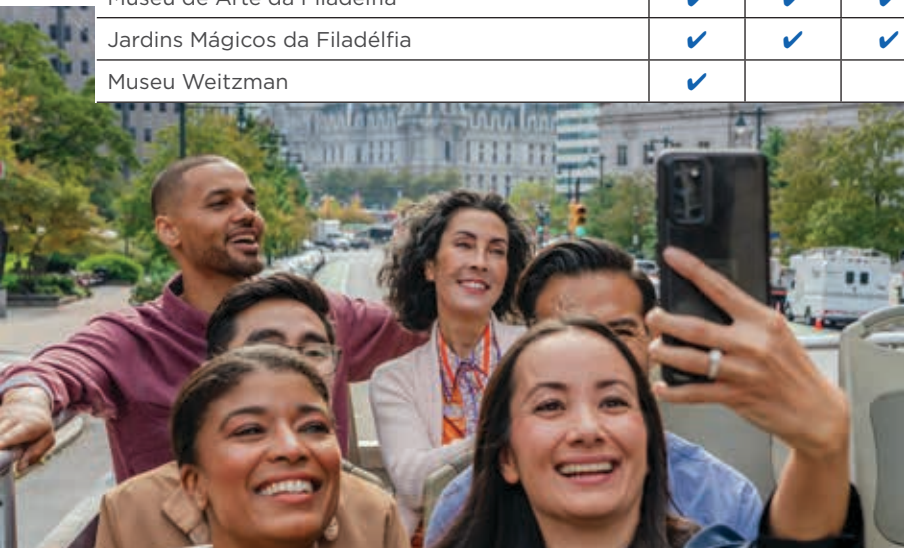
EXCURSÕES & EXPERIÊNCIAS

em Língua Estrangeira

Os recursos linguísticos disponíveis variam conforme a atração, mas incluem vídeos, materiais impressos, audioguias, guias digitais e guias presenciais. Entre em contato individualmente com cada atração para obter mais informações.

AGÊNCIAS DE EXCURSÃO	Chinês	Francês	Alemão	Italiano	Japonês	Coreano	Português	Espanhol
Beyond the Bell Tours				✓				
Big Bus Hop On/Hop Off Tour	✓	✓	✓	✓				✓
Centipede Tours		✓	✓					✓
Histoire(s) de Voir		✓						
Metropolis Passenger Logistics	✓	✓	✓	✓	✓			✓
Mural Arts Philadelphia		✓						
Philadelphia Sightseeing Hop On / Hop Off Tour	✓	✓			✓	✓	✓	✓
Specialty Tours		✓	✓					
StrEATS of Philly Food Tours				✓				
WeVenture Philadelphia								✓

ATRAÇÕES	Chinês	Francês	Alemão	Italiano	Japonês	Coreano	Português	Espanhol
Academia de Ciências Naturais								✓
Centro Vegano Americano		✓						
Fundação Barnes	✓	✓	✓	✓	✓	✓		✓
Casa de Betsy Ross		✓	✓		✓		✓	✓
Universal Sphere - Centro Comcast	✓							✓
Penitenciária Estadual da Costa Leste	✓	✓	✓	✓	✓		✓	✓
Instituto Franklin								✓
Visita ao Salão da Independência	✓	✓	✓	✓	✓	✓	✓	✓
Corporação do Centro de Atendimento ao Turista - Independence	✓	✓	✓	✓	✓		✓	✓
Pavilhão do Sino da Liberdade	✓	✓	✓	✓	✓	✓	✓	✓
Biblioteca e Museu Maçônicos da Pensilvânia	✓	✓	✓	✓				✓
McGillin's Olde Ale House	✓	✓			✓			
Museu da Revolução Americana	✓	✓	✓		✓			✓
Museu Mütter	✓		✓					✓
Museu Penn	✓							✓
Museu de Arte da Filadélfia	✓	✓	✓		✓	✓		✓
Jardins Mágicos da Filadélfia	✓	✓	✓					✓
Museu Weitzman	✓					✓		✓



FILADÉLFIA, PENSILVÂNIA, EUA

CONSULTE O SITE: [DISCOVERPHL.COM/INTERNATIONAL](https://discoverphl.com/international)

Para descobrir coisas para fazer, onde se hospedar e outras informações básicas para planejar a sua estadia.



PHLCVB
Philadelphia Convention
& Visitors Bureau

PENNSYLVANIA
THE GREAT AMERICAN GETAWAY