

PHILADELPHIA

Internationaler Reiseplaner



Deutsch

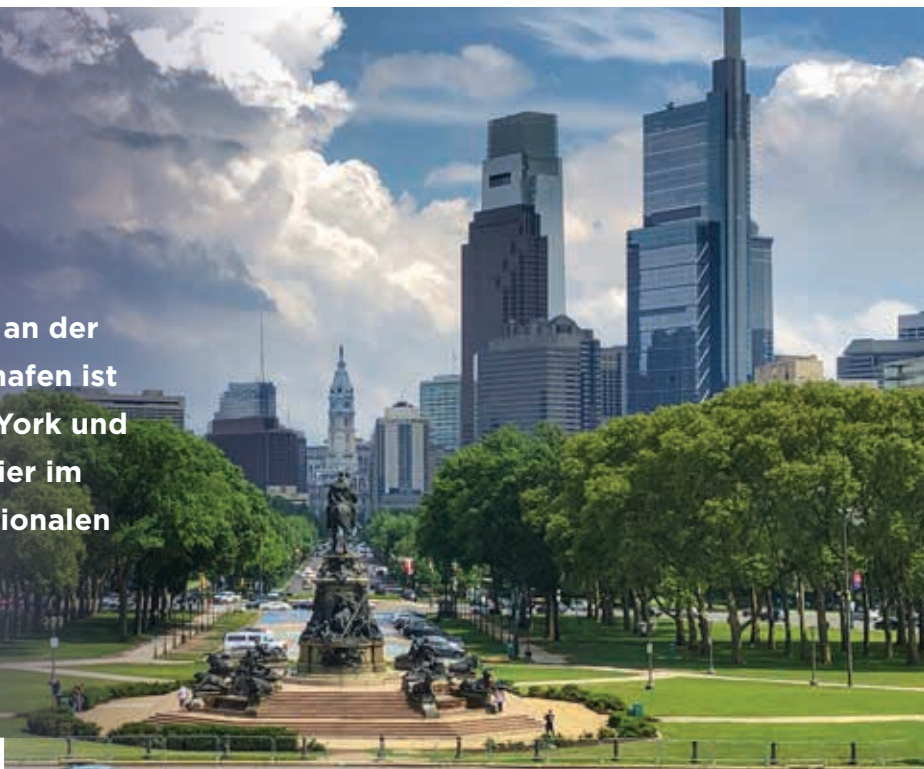
 Philadelphia

Entspannt

DAS TOR ZUR OSTKÜSTE

„ Der beste Ort für die Einreise an der Ostküste? Philadelphias Flughafen ist weit ruhiger als der von New York und das Abfertigungsprozedere hier im Vergleich zu anderen internationalen Flughäfen schneller.“

— MICHELIN GREEN GUIDE



KALAYA | JAMES BEARD AWARD GEKRÖNTES RESTAURANT



PHILADELPHIA IST...

EINLADEND & INTEGRATIV

Philadelphia war die erste Stadt des Landes mit Weltkulturerbe-Status und die größte Metropole der USA, die von Welcoming America zur „Certified Welcoming City“ ernannt wurde. Ihr integrativer Geist ist tief mit der Vielfalt der Stadt und der Geschichte des Aktivismus verwurzelt.

FUSSGÄNGERFREUNDLICH

Philadelphia ist eine der fußgängerfreundlichsten Städte des Landes. Gut eine Stunde dauert der Spaziergang von den Rocky Steps zur Delaware River Waterfront.

GASTFREUNDLICH

Philadelphia bietet für jeden Besuchertyp die passende Unterkunft, vom Preisbewussten bis zum Luxusreisenden und allen dazwischen.

ABENTEUERLUSTIG

Philadelphia bietet eine breite Palette an Outdoor-Aktivitäten und urbanen Abenteuern. Als Heimat eines der größten städtischen Parksyste-me der Welt, zählt Philadelphia rund 4.050 Hektar Grünfläche mit Wegen von 240 Kilometern Länge, dazu die Promenaden von zwei Flüssen, die die Stadt durchziehen.

VERFÜHRERISCH

Philadelphias Cheesesteaks sind weltberühmt, doch da fängt das vielfältige gastronomische Angebot der Stadt erst an. Zahlreiche Küchenchefs tragen einen James Beard Award.

KUNSTAFFIN

Kunst findet sich in Philadelphia sprichwörtlich an jeder Ecke. Direkt vor dem Hotel beginnt die größte Freiluftgalerie der Welt und fußläufig entfernt liegen einige der besten Museen des Landes.

HISTORISCH

Philadelphia zählt 68 National Historic Landmarks, viele davon spicken die „historischste Quadratmeile der Nation“ in Old City, darunter die Liberty Bell und die Independence Hall – jene vier Wände, in denen sowohl die Unabhängigkeitserklärung der Vereinigten Staaten als auch die Verfassung unterzeichnet wurden.

BEQUEM

Philadelphia ist zentral an der Ostküste der USA gelegen und von allen Teilen der Welt bequem erreichbar.

PHILADELPHIA ALLGEMEIN






*Einfach zu erreichen.
Einfach zu erkunden.*

PER FLUGZEUG, ZUG, BUS ODER AUTO...

ANREISEMÖGLICHKEITEN:

 Nonstop-Flüge aus 120 Städten weltweit

 1,5 Std. von den Flughäfen EWR und JFK 

 2 Std. von den Flughäfen EWR und JFK


VOM FLUGHAFEN PHL IN DIE STADT:


 Per Bahn (SEPTA) - 20 Minuten

 Taxi, Uber oder Lyft - 15 Minuten

UNTERWEGS IN PHILADELPHIA

 Philadelphia ist überaus fußgängerfreundlich

 An über 200 Stationen stehen Leihfahrräder der Firma Indego für schnelle Wege bereit

 Per Taxi / Uber oder Lyft rasch von A nach B

 Das SEPTA-Netz (ÖPNV) besteht aus U- und S-Bahn, Bus und Tram

 Saisonaler City-Shuttlebus:
Philly PHLASH® Downtown Loop



Historisch

INDEPENDENCE MALL



TOURISTENINFORMATION

Die Philadelphia Visitor Center versorgen Reisende mit nützlichen Tipps, Empfehlungen zur Stadt und Umgebung, Kartenmaterial u.v.m.

INDEPENDENCE VISITOR CENTER

6th Street Ecke Market Street

CITY HALL VISITOR CENTER

Broad Street/Market Street, Raum 121, City Hall

LOVE PARK VISITOR CENTER

16th Street Ecke John F. Kennedy Boulevard

PARKWAY VISITOR CENTER

2501 Benjamin Franklin Parkway

Den Philadelphia International Visitors Guide (Reiseplaner) gibt es in **Englisch, Spanisch, Deutsch, Portugiesisch, Italienisch, Französisch, Japanisch, Chinesisch** und **Koreanisch**. Verfügbar in allen Visitor Centern oder online unter discoverPHL.com/international.

DIE BILDERBUCH

Philadelphia-Reise

Für Reisende, die nach Philadelphia kommen, um...
nun, Philadelphia zu sehen. Die Stadt bietet alles,
was von ihr erwartet wird. Geschichte, Kultur,
Essen – es ist alles da.





READING TERMINAL MARKET

TAG 1

INDEPENDENCE VISITOR CENTER

Der ideale Ausgangspunkt für jeden Philadelphia-Besuch. Hier gibt es die Tickets zu den lokalen Attraktionen, Broschüren in 12 Sprachen und die digitale Welcome Wall zur weiteren Planung.

INDEPENDENCE HALL

\$1 kostet die Führung durch dieses UNESCO Weltkulturerbe. Amerikas Gründungsväter unterzeichneten hier die Unabhängigkeitserklärung und die Verfassung der Vereinigten Staaten.

LIBERTY BELL

Das Symbol der amerikanischen Unabhängigkeit (Selfie!) sowie die begleitenden Ausstellungen im **Liberty Bell Center** können kostenlos besichtigt werden.

NATIONAL CONSTITUTION CENTER

Es ist das einzige Museum in den USA, das der Verfassung gewidmet ist – nur zwei Blocks nördlich von dem Ort entfernt, an dem das historische Dokument unterzeichnet wurde.

READING TERMINAL MARKET

Mit mehr als 80 Ständen – darunter einige lokale Favoriten – ist dieser einer der ältesten und größten öffentlichen Märkte Amerikas, ein Wahrzeichen der Stadt und ein Muss für Besucher, die Philadelphia kennenlernen möchten.

CITY HALL & DILWORTH PARK

Philadelphias City Hall (Rathaus) ist ein architektonisches Juwel. Im Rahmen einer Führung geht es hinauf auf den Turm für einen Panoramablick über die Stadt.

LOVE PARK

Robert Indianas ikonische Skulptur markiert das Tor zu Philadelphias Museumsmeile am Benjamin Franklin Parkway und gehört in jedes Fotoalbum.

MCGILLIN'S OLDE ALE HOUSE

Anstoßen in Philadelphias ältester, ununterbrochen betriebenen Taverne. Gastfreundschaft seit 1860.



LIBERTY BELL



MCGILLIN'S OLDE ALE HOUSE

TAG 2

HOP-ON HOP-OFF BUS TOUR

Im Doppeldeckerbus bequem zu den historischen Sehenswürdigkeiten der Stadt. Die Touren sind mehrsprachig.

PAT'S & GENO'S

Nur eine Straße trennt die beiden berühmtesten Cheesesteak-Läden der Stadt. Klare Wegweiser sind ihre Neonlichter und das unverwechselbare Aroma von Rindfleisch und Zwiebeln.

PRESIDENT'S HOUSE

Hier wohnten und regierten die ersten US-Präsidenten George Washington und John Adams. Als Museum erzählt das Haus die Geschichte von Sklaverei und Freiheit in den frühen Tagen der USA.

ELFRETH'S ALLEY

Sie ist die älteste, durchgehend bewohnte Wohnstraße der USA. Sorgfältig restaurierte Häuser aus dem 18. Jahrhundert säumen diesen historischen Teil von Old City.

MUSEUM OF THE AMERICAN REVOLUTION

Eine interaktive Zeitreise durch die Amerikanische Revolution und die Anfänge der Vereinigten Staaten. Gezeigt wird unter anderem das Kriegszelt von George Washington.

AFRICAN AMERICAN MUSEUM IN PHILADELPHIA

Das älteste Museum in einer US-Großstadt, das dem Leben, Schaffen und der Kunst von Afroamerikanern gewidmet ist.

MURAL ARTS PHILADELPHIA

Über 4.000 Murals zieren die Wände der Stadt. Geführte Touren geben Einblick in das Ergebnis einer Bewegung, die landesweit das größte Programm für öffentliche Kunst stellt.

FRANKLIN FOUNTAIN

Eine Eisdiele im Stil der Jahrhundertwende mit herrlichen Leckereien, nur ein paar Türen entfernt vom ältesten, durchgehend betriebenen Bonbon-Laden der Nation.

NACHTLEBEN

Tapas- und Rooftop-Bars, versteckte Speakeasies, und vieles mehr – auch nach Sonnenuntergang gibt es in Philadelphia reichlich zu entdecken.

TAG 3

SCHUYLKILL RIVER TRAIL

Über 30 Kilometer schlängelt sich dieser Weg durch die Innenstadt und den Fairmount Park. Ideal, um sportlich in den Tag zu starten.

PHILADELPHIA MUSEUM OF ART

Über die 72 „Rocky Steps“ geht es hinauf zum Portal eines der größten Kunstmuseen des Landes, mit Werken aus 2.000 Jahren Kunstgeschichte.

BOATHOUSE ROW

Die Boathouse Row bietet eine der berühmtesten Stadtansichten Philadelphias. Den besten Blick erhascht man von Westufer des Schuylkill River.

FAIRMOUNT PARK

Unzählige Wege durchziehen den weitläufigen Fairmount Park. Eine wahrhafte Oase ist das Gewächshaus des Fairmount Park Horticulture Center.

LUNCH IN FAIRMOUNT

Zwischen den Attraktionen im Fairmount-Viertel finden sich zahlreiche Einkehrmöglichkeiten, darunter Brauereien, Cafés und internationale Restaurants.

EASTERN STATE PENITENTIARY

Eine Tour durch die verfallenen Zellenblöcke des einst teuersten Gefängnisbaus der Welt liefert spannende Geschichten über die ehemaligen Insassen, etwa dem berühmten Gangster Al Capone.

RODIN MUSEUM

Eine der umfassendsten Sammlungen an Werken von Auguste Rodin außerhalb von Paris. Zu sehen ist u.a. die zwei Meter große Skulptur „Der Denker“.

MOSHULU

Bei einem Abendessen auf dem Delaware River findet der Tag seinen perfekten Ausklang. Die **Moshulu** ist der älteste und größte aktive Rahsegler der Welt.

HOTEL | PHILADELPHIA MARRIOTT DOWNTOWN

Vom **Philadelphia Marriott Downtown** sind es nur Minuten zu den Top-Sehenswürdigkeiten der Stadt. Zum Hotel gehören eine Kunstgalerie und die familienfreundliche Duckpin-Bowlingbahn.



ROCKY STATUE



MUSEUM OF THE AMERICAN REVOLUTION



EASTERN STATE PENITENTIARY



BOATHOUSE ROW

DAS 3-TAGE KULINARIK *Programm*

Philadelphias Restaurantszene als revolutionär zu bezeichnen wäre eine Untertreibung. Die folgenden drei Tage liefern einen vielseitigen Vorgeschmack.





EL VEZ



TAG 1

EIN CHEESESTEAK ZELEBRIEREN

Es ist das wohl köstlichste Markenzeichen der Stadt. Ein Meisterwerk aus zarten Rindfleischstücken und geschmolzenem Käse. Zu den Klassikern gehören die Sandwiches bei **Dalessandro's**, **Campo's** in Old City, **Ishkabibble's** in der South Street oder **Cleavers** am Rittenhouse Square.

VEGANER TREIBSTOFF

In den Restaurants **HipCityVeg**, **Bar Bombon** und **Charlie Was a Sinner** kommt 100%ig nur Pflanzliches auf den Tisch. Genauso im **Vedge**, das bei der Zusammenstellung seiner Menüs auf saisonales Gemüse frisch vom Bauern setzt. Weitere vegane Optionen finden sich auf der Frühstückskarte des **The Tasty** oder im **Goldie**, das mit Falafel-Sandwiches, Salaten und Tahini-Shakes punktet.

GENUSS BEIM STARR-KOCH

Philadelphia ist die Stadt, in der James Beard Award-Gewinner **Stephen Starr** sein **Restaurantimperium** gründete. Klassische und kreative Interpretationen der japanischen Küche bestimmen die dynamische Speisekarte im **POD**. Im **El Vez** und **LMNO** genießt der Gast die Aromen Mexikos.

ROOFTOP BARS

In der Hand ein Drink, vor einem die malerische Skyline von Philadelphia. Ganzjährig geöffnet hat der **Assembly Rooftop** mit Blick auf den Benjamin Franklin Parkway. In South Philadelphia serviert die **Bok Bar** von April bis Oktober coole Drinks auf dem Dach eines ehemaligen Grundschulgebäudes.



GOLDIE



ASSEMBLY ROOFTOP

TAG 2

BAUERNMÄRKTE

Frisches von den lokalen Bauern findet sich auf dem **Headhouse Farmers Market** und dem **Rittenhouse Farmers Market**. Der **Southeast Asian Market** im FDR Park ist dagegen die Adresse für Spezialitäten aus Laos, Vietnam, Indonesien und anderen fernen Ländern.

BESTE PIZZA

Joe Beddia genießt den Ruf, in seiner **Pizzeria Beddia** die „beste Pizza Amerikas“ zu backen. Für Pizzen mit Rosenkohl, Guanciale und getrüffeltem Ei geht man zu **Barbuzzo**.

SAISONALE POP-UP BARS

Beliebte Orte für einen Drink an der Delaware Waterfront sind der **Spruce Street Harbor Park** oder der **Cherry Street Pier**. Über 40 regionale und einheimische Biersorten fließen im **Independence Beer Garden** vom Fass.

GEHOBENE UND PREISGEKÖNTE KÜCHE

Zahlreiche Iron Chefs und James Beard Award-Gewinner verleihen Philadelphia kulinarisches Prestige. Anspruchsvolle acht-Gänge Degustationsmenüs, saisonal inspiriert, aber auf Klassikern beruhend, serviert das **Friday Saturday Sunday**. Mit dem **Vetri Cucina** besucht man eines der meistgefeierten italienischen Restaurants des Landes.

TAG 3

HIERHER ZUM BRUNCH

Hundeporraits umgeben die Gäste des **White Dog Café**, während sie regionale Köstlichkeiten genießen. **Sabrina's Café** serviert Frühstück für die Seele.

HOAGIE-HELDEN

Fleisch, Käse, Salat, Tomaten, Zwiebeln, Essig und Öl gehören in jedes Hoagie und doch schmeckt der Sandwich-Klassiker überall anders. Zu den besten Adressen gehören **Cosmi's Deli**, **Angelo's Pizzeria** und **Ricci's Hoagies**.

CHINATOWN

Chinatown – ein kulinarischer Zufluchtsort für alle, die schmackhafte und traditionelle Köstlichkeiten suchen, wie sie beispielsweise im **Sang Kee Peking Duck House**, im **Vietnam Restaurant** oder im **Yakitori Boy** angeboten werden.

MIKROBRAUEREIEN

Yards Brewing braut mit Windkraft. Regelmäßig werden Führungen hinter die Kulissen angeboten. Zum Bier werden passende Snacks serviert, genau wie in der **Dock Street Brewing Company**, Philadelphias ältester Mikrobrauerei, die beim Brauen gerne mal experimentiert.



VIETNAM RESTAURANT



PIZZERIA BEDDIA



FRIDAY SATURDAY SUNDAY

DER KUNSTLIEBHABER

Philadelphia-Trip

Neben der größten Sammlung öffentlicher Kunst in den USA beheimatet Philadelphia zahlreiche historische Museen und weltbekannte Bühnen, die Kunstliebhaber beeindruckten werden.



DIE BARNES FOUNDATION



PENN LIVE ARTS

ÖFFENTLICHE KUNST

Die Association of Public Art war die erste Einrichtung des Landes, die sich der öffentlichen Kunst verschrieben hat. Ihre „**Museum Without Walls**“-Audiotour bietet sich per Fahrrad oder zu Fuß an. Geführte Touren privat oder in der Gruppe sind bei **Mural Arts Philadelphia** buchbar.

INSTITUTE OF CONTEMPORARY ART

In West Philadelphia lädt das **Institute of Contemporary Art (ICA)** auf dem Campus der University of Pennsylvania zum kostenlosen Besuch. 1965 fand hier Andy Warhols erste Solo-Ausstellung statt. Seither gilt das Museum als Vorreiter für innovative Ausstellungen.

BARNES FOUNDATION

Dr. Albert C. Barnes Privatsammlung postimpressionistischer und frühmoderner Kunst genießt weltweites Renommee. Arrangiert ist die beeindruckende Kollektion in „Ensembles“ nach Symmetrie, Licht, Farbe und Raum.

PENN LIVE ARTS

Seit über 50 Jahren markiert **Penn Live Arts** das Zentrum für darstellende Kunst der University of Pennsylvania. Sein Programm bietet eine breite Palette an Theater, Musik und Tanz.

AVENUE OF THE ARTS

Heimat einiger der führenden Institutionen für darstellende Kunst in Philadelphia, darunter das **Kimmel Center**, das **Merriam Theater** und die **Philadelphia Theater Company**.

KONZERTE UND OPERN

Philadelphias Bühnen für darstellende Künste genießen weltweit einen herausragenden Ruf. Zu den berühmtesten Institutionen zählen das **Philadelphia Orchestra** und die **Opera Philadelphia** im **Ensemble Arts Philly**.



PHILADELPHIA ORCHESTRA



KIMMEL CENTER

PHILADELPHIA BALLET

Das **Philadelphia Ballet** ist eines der führenden Ballettensembles Amerikas. Seine Bühne ist die der majestätischen und historischen Academy of Music.

WONDERSPACES

In dieser futuristischen Kunstgalerie ist Interaktion gefragt. Ihre Installationen geben beliebte Selfie-Motive.

UNABHÄNGIGE THEATER

Philadelphias unabhängige Bühnen glänzen mit einem hohen Maß an Qualität, gefeierten Weltpremieren und immer neuen Eigenproduktionen. Zu den führenden Theatern gehören die **Arden Theater Company**, das **Drake Theater** und das **Plays and Players Theater**.

FRINGEARTS

Direkt am Delaware River gelegen, bietet dieses Theater Platz für 300 Personen. Rund ums Jahr zeigt es genreübergreifende Tanz-, Theater- und Musikaufführungen, deren Macher die Grenzen des Kunstschaffens erweitern. Zum Abendessen empfiehlt sich die angeschlossene **Fringe Bar**.

PENNSYLVANIA ACADEMY OF THE FINE ARTS

Sie ist Amerikas ältestes Kunstmuseum und Kunstschule. Persönlichkeiten wie Thomas Eakins, Mary Cassatt, Henry O. Tanner und Meta V.W. Fuller wurden hier ausgebildet. Die Sammlung zeigt amerikanische Werke aus dem 19. und 20. Jahrhundert. Den neugotischen Bau selbst hat Frank Furness entworfen.

CURTIS INSTITUTE OF MUSIC

Dieses exklusive Konservatorium am Rittenhouse Square bildete Virtuosen wie Leonard Bernstein und Samuel Barber aus. Den Spielplan bestimmen Schulaufführungen, das Curtis Symphony Orchestra, das Curtis Opera Theatre und Familienkonzerte.

MOORE COLLEGE OF ART

Der Eintritt zu den Galerien ist frei. Seine Sonderausstellungen und Bildungsprogramme sind den Werken bedeutender regionaler, nationaler und internationaler Künstler gewidmet.

ARCHITEKTUR TOUREN

Philadelphia verfügt über eine faszinierende Architektur. Einige Mauern stammen noch aus dem 17. Jahrhundert. Die Stadt besitzt mehr historische Häuser im originalen Kolonial- und Federalstil als jeder andere Ort in den Vereinigten Staaten.

HOTEL | THE LOGAN

Mit mehr als 1.800 Originalen, gleicht **The Logan** mehr einem Kunstmuseum als einem Hotel. Eine kostenlose App lädt die Besucher des Hauses dazu ein, die umfangreiche Sammlung individuell zu erkunden.





PHILADELPHIA BALLET



WONDERSPACES



PENNSYLVANIA ACADEMY OF THE FINE ARTS

WEITERE PHILADELPHIA-*Erlebnisse*



FÜR FAMILIEN

PLEASE TOUCH MUSEUM

Ein Museum für Kinder und alle im Herzen jung gebliebenen, das dazu einlädt in Aktion zu treten und in dieser Welt voll wunderlicher Exponate spielend Neues zu erlernen.

PHILADELPHIA ZOO

Der älteste Zoo des Landes zählt zu den besten der Welt. Sein innovatives Zoo360-Konzept beinhaltet Gehege für Tiger, Gorilla & Co., die sich über die Besucherwege spannen.

THE FRANKLIN INSTITUTE

Benjamin Franklin war ein Staatsmann, Wissenschaftler und Erfinder. Das in seiner Heimatstadt nach ihm benannte Museum bietet Wissenschaft zum Anfassen, inklusive begehbarem Herzen, einer großen Ausstellung zum Thema Gehirn und dem Planetarium.

ACADEMY OF NATURAL SCIENCES OF DREXEL UNIVERSITY

Die Ausstellung in Amerikas erster naturwissenschaftlicher Institution ist der Artenvielfalt und den Umweltwissenschaften gewidmet. Besucher erwarten u.a. Fossilien und lebensgroße Modell-Schaukästen.

INDEPENDENCE SEAPORT MUSEUM

In Flusslage erzählt dieses Museum die maritime Geschichte Amerikas. Zur Tour gehören das Schlachtschiff **Cruiser Olympia** und das **U-Boot Becuna** aus dem zweiten Weltkrieg.

ADVENTURE AQUARIUM

Mit der saisonalen RiverLink Ferry geht es über den Delaware River zum Adventure Aquarium, das über 8.000 Meerestiere beherbergt, darunter die größte Sammlung an Haien im Nordosten der USA.

DIE USS NEW JERSEY

Gleich neben dem Aquarium dient das höchstdekorierte Schlachtschiff der U.S. Navy heute als vollbegehbares Museumsschiff. Das Abfeuern der Salutkanone ist Teil des Erlebnisses.

FRANKLIN SQUARE

Mit Spielplätzen, Karussell, Minigolfbahn und den Wasserspielen des fast zweihundert Jahre alten Springbrunnens zählt der Franklin Square zu Philadelphias Klassikern.

MUSEUM OF ILLUSIONS

Mehr als 60 Exponate mit Hologrammen, optischen Täuschungen und virtuellen Realitäten verdrehen den Besuchern dieses Museums sprichwörtlich den Kopf.

HOTEL | LOEWS HOTEL PHILADELPHIA

Mit seinen exklusiven Partnerschaften, speziellen Menüs und Programmen erfüllt das The Loews alle Ansprüche an einen familiengerechten Urlaub im Herzen von Philadelphia.



ACADEMY OF NATURAL SCIENCES OF DREXEL UNIVERSITY



THE FRANKLIN INSTITUTE



PHILADELPHIA'S MAGIC GARDENS



PENN MUSEUM



NATIONAL LIBERTY MUSEUM



SEA PHILLY

NUR IN PHILADELPHIA

PHILADELPHIAS MAGIC GARDENS

Halb Indoor-, halb Outdoor-Attraktion ist dieses überaus faszinierend reflektierende und fernab jeder Norm lebendige Labyrinth das bisher größte Werk des Mosaik-künstlers Isaiah Zagar.

PENN MUSEUM

Dieses Museum beheimatet beinahe eine Million der wertvollsten archäologischen Artefakte – darunter die größte Sphinx der westlichen Hemisphäre.

MÜTTER MUSEUM

Diese einzigartige Ausstellung erzählt die Geschichte der Medizin anhand von Krankheitsverläufen einzelner Menschen und der Instrumente und Therapien, mit denen sie behandelt wurden. Lonely Planet zählt es zu den besten Museen der Welt.

NATIONAL LIBERTY MUSEUM

Nahe der Independence Hall beleuchtet dieses Museum die Grundsätze von Freiheit und Unabhängigkeit. Es zeigt u.a. eine rissfreie Kopie der Liberty Bell.

CHERRY STREET PIER

Ehemals in städtischer Hand, schmücken heute diverse Künstlerateliers, Ausstellungen, Pop-up-Events und Terrassen-Restaurants diesen Pier am Delaware River.

SIMEONE FOUNDATION AUTOMOTIVE MUSEUM

Südwest-Philadelphia beheimatet eine der weltweit größten Sammlungen von Rennwagen. An mehreren Samstagen im Jahr finden Oldtimer-Treffen auf dem Museums-Parkplatz statt, bei denen die Motoren dröhnen und die Boliden Gummi lassen.

BELIEBTE TOUREN

Philadelphia bietet für jedes Interesse die passende Tour. Beliebte Angebote sind die **StrEATS of Philly Food Tours**, die **Ghost Tours of Philadelphia** und **The Black Journey Tour** in Begleitung professioneller Guides.

HOTEL | GUILD HOUSE HOTEL

Beheimatet im ehemaligen Haus der New Century Guild – einer der ältesten prominenten Frauenorganisa-tionen der Nation – bietet **The Guild House** zwölf stilvolle Suiten, umgeben von attraktiven Restaurants und Geschäften.

LUXURIÖS

AUFTAKT IM SPA

Philadelphias Luxushotels wie **The Rittenhouse** oder das **Four Seasons Hotel Philadelphia** at Comcast Center sind ideale Orte um bei einer Spa-Behandlung zu entspannen.

BARNES FOUNDATION

Gemälde von Modigliani, Van Gogh und Renoir zieren die Wände dieses legendären Museums. Gegen Aufpreis sind Privatführungen buchbar.

ABGEHOBEN

Aus der Vogelperspektive einer privaten Helikoptertour lassen sich vergangene Wege elegant Revue passieren und neue Abenteuer planen.

TEA TIME

Malerische Wohnblocks und prächtige Herrenhäuser zieren den Rittenhouse Square. Mit französischem Charme verzaubert das elegante **Sofitel Philadelphia**, das unter dem Service-Titel Le Goûter Teesandwiches, Gebäck und Champagner serviert.

SEA PHILLY

Romantiker buchen bei Sea Philly eine private Bootstour und steuern beim Picknick auf dem Delaware oder Schuylkill River dem Sonnenuntergang über Philadelphia entgegen.

COCKTAILS ÜBER DEN DÄCHERN

SkyHigh, die Lounge im 60. Stock des **Four Seasons Hotel Philadelphia** at Comcast Center, lockt mit coolen Drinks und kleinen Häppchen.

SPORTLICHER KOMFORT

Nirgendwo lässt sich Philadelphias Sportkultur besser erleben als live im Stadion. Genießer buchen eine Privatloge mit Lounge-Zugang und vollen Büffets.

THE MET

Die Konzert- und Comedyabende in dem historischen Opern-haus sind purer Genuss. Gäste mit Premium Seating haben Zugang zur exklusiven Grand Salle Lounge.

HOTEL | RITZ-CARLTON PHILADELPHIA

Im Ambiente eines modernen Pantheon genießen die Gäste des **The Ritz-Carlton Philadelphia** regionale Spitzengastronomie und Service auf allerhöchstem Niveau.

SONNENAUFGANG AM FLUSS



ROMANTIK

SONNENAUFGANG AM FLUSS

Vom **Race Street Pier** am Delaware River bieten sich zum Sonnenaufgang traumhafte Szenerien. Ideal für ein Picknick direkt bei der Benjamin Franklin Bridge.

SHANE CONFECTIONERY

Die **Shane Confectionery** in Old City ist der älteste, durchgehend betriebene Süßwarenladen in den USA. Produziert wird hier mit traditionellen Geräten nach alten Rezepten.

HARP & CROWN

Antike Porträts und Kronleuchter bereiten das perfekte Ambiente für ein gemütliches Candlelight Dinner. Im Erdgeschoss versteckt finden sich eine Speakeasy-Bar und zwei Bowlingbahnen.

MANN CENTER

Das **Mann Center** im Fairmount Park bietet Konzerterlebnisse unter freiem Himmel. Gäste mit Tickets zum VIP-Club genießen bevorzugten Einlass sowie Logenplätze mit mehr Beinfreiheit und Getränkeservice.

AMOR SCULPTURE

Robert Indiana's AMOR Skulptur ziert den Sister Cities Park auf dem Benjamin Franklin Parkway seit dem Besuch von Papst Franziskus im Jahr 2015. Der ideale Hintergrund für ein Selfie.

LIEBESGEFLÜSTER

Romantiker setzen sich an je ein Ende des **Smith Memorial Arch** im West Fairmount Park und sprechen süße Worte in die Ecken des Denkmals. Die Bank transportiert das Gesprochene und flüstert es deutlich ins Ohr des Partners.

THE CLAY STUDIO

Das **The Clay Studio** bietet abendliche Töpferkurse bei Kerzenschein, begleitet von köstlichen Kleinigkeiten und Champagner.

THE LOVE

The Love verwöhnt seine Gäste mit intimen Ambiente und verführerischer Küche. Neben dem Hauptsaal verfügt das Restaurant über eine Terrasse, einen Barbereich und ein gemütliches Loft im Obergeschoss. Die Weine und Biere lokaler Produzenten sind die idealen Begleiter für romantische Stunden.

HOTEL | FOUR SEASONS PHILADELPHIA

Paare genießen unvergessliche Abende im ersten Hotel und Spa, das von Forbes mit fünf Sternen ausgezeichnet wurde. Gern gebuchte Spezialpakete sind nächtliches Schwimmen im privaten Infinity-Pool und Paarmassagen.



AMOR SCULPTURE



SHANE CONFECTIONERY



SPA AT FOUR SEASONS HOTEL PHILADELPHIA



THE CLAY STUDIO

ABENDS AUF DER 13TH STREET



GIOVANNI'S ROOM



BARTRAM'S GARDEN



WISSAHICKON VALLEY PARK

NACHHALTIG

FAIRER KAFFEEGENUSS

Ein guter Tag beginnt mit einer Tasse Kaffee bei **La Colombe** in Fishtown. Die in Philadelphia gegründete Kaffee-Kette setzt sich stark für die Gemeinde und die Umwelt ein, wobei das Unternehmen auf Direkteinkauf und nachhaltige Verpackungen schwört.

INDEGO LEIHFAHRRÄDER

Per Fahrrad durch die Stadt oder entlang des **Schuylkill River Trail** sind schöne Möglichkeiten, Philadelphia zu erkunden, Abenteuer zu erleben und Fotomotive aufzuspüren. Indego betreibt stadtweit über 200 Verleihstationen.

WISSAHICKON VALLEY PARK

Mehr als 80 km an Wander- bzw. Radwegen durchziehen diesen 728 Hektar großen Park. Zur Einkehr bietet sich das historische **Valley Green Inn** an, das mit saisonalen Köstlichkeiten und Blick auf den Wissahickon Creek bei seinen Gästen punktet.

PHILADELPHIA ZU FUSS

Philadelphia besitzt eine der fußgängerfreundlichsten Innenstädte der USA. Ideal, um sie auf eigene Faust oder einer geführten Tour von **WeVenture** zu erkunden.

BARTRAM'S GARDEN

Er ist der älteste Botanische Garten der Welt. Bei freiem Eintritt bietet er 20 Hektar an Gärten, Waldwegen, historischen Gebäuden und schönen Flussblicken.

TRIPLE BOTTOM BREWING COMPANY

Sie ist Pennsylvanias erste Brauerei mit B-Corporation-Zertifikat – verdient mit Chancengleichheit in der Mitarbeiterpolitik und dem Einsatz von erneuerbaren Energien.

FRISCHES AUS DER REGION

Restaurants wie **Fork** und **Talula's Garden** nutzen bevorzugt Produkte von regionalen Erzeugern, verarbeitet zu unvergesslichen Gerichten, wie sie nur in Philadelphia angeboten werden.

HOTEL | MEHRERE NACHHALTIGE HOTELS

Die überaus umweltbewussten Häuser **Sofitel Philadelphia**, **Warwick Hotel Rittenhouse Square**, **Hotel Palomar**, **The Rittenhouse Hotel**, **The Ritz-Carlton** und das **AKA Rittenhouse** wurden im Rahmen des Green Key Eco-Rating Program mit jeweils vier Green Keys bedacht.



LGBTQ+

EINE TOUR DURCH GAYBORHOOD

Die LGBTQ+ Walking Tour von **Beyond the Bell Tours** führt zu den Sehenswürdigkeiten und durch die Geschichte von Philadelphias Gayborhood. Unterwegs bietet sich die Gelegenheit für ein Selfie vor Ann Northrups Mural „Pride and Progress“ von Mural Arts Philadelphia.

PHILLY AIDS THRIFT @ GIOVANNI'S ROOM

In der Gayborhood findet sich der erste und älteste LGBTQ+-Buchladen des Landes. Zwischen Neuem und Gebrauchtem lässt es sich gut und lang stöbern.

MITTAGSPAUSE

Die **Tabu Sports Bar & Lounge** ist eines von vielen LGBTQ+-Restaurants in Philadelphia. Beliebt sind auch das **One Shot Cafe** in Northern Liberties und die **Mission Taqueria** mit dem benachbarten **Oyster House** in der Sansom Street in Center City.

BARBARA GITTINGS GAY & LESBIAN COLLECTION

Gittings war die Herausgeberin der ersten lesbischen Publikation des Landes und gilt als „Mutter der LGBTQ+-Bewegung“. In der **Free Library of Philadelphia's Independence Branch** ist der Journalistin eine Ausstellung gewidmet.

WILLIAM WAY LGBT COMMUNITY CENTER

Seit 1974 setzt sich das Gay and Lesbian Community Center of Philadelphia für die Belange der lokalen LGBTQ+-Gemeinschaft ein. Angeboten werden auch literarische Programme, Kunstausstellungen und eine Bibliothek mit über 14.000 Büchern.

SOUTH STREET ART MART

Dieser Laden nahe der South Street verkauft T-Shirts, Pins, Drucke und Accessoires mit Werken von über 100 Kreativen aus dem Großraum Philadelphia – darunter viele LGBTQ+-Künstler.

CAKE LIFE BAKE SHOP

Die Adresse für Cupcakes, Cookies und Torten im Herzen von Fishtown. Seine transgender InhaberInnen sind stolze Gewinner der Backshow Cupcake Wars.

DINNER AUF DER 13TEN

Reservieren lohnt sich in den Restaurants von Marcie Turney und Valerie Safran auf der **13th Street**. Zur Wahl stehen moderne mexikanische Küche, mediterrane Pizza, spanische Tapas, traditionelle amerikanische Hausmannskost und vieles mehr.

TAVERN ON CAMAC

Mit gemütlichem Restaurant, Nachtclub und Pianobar verteilt auf drei Etagen eines jahrhundertealten Gebäudes, ist die 243 S. Camac Street ein Ziel für einen ganzen Abend mit Shows bis tief in die Nacht hinein.

HOTEL | SOFTEL PHILADELPHIA AT RITTENHOUSE SQUARE

Jeden Juni hisst das **Sofitel Philadelphia** stolz die Philadelphia-Version der Gay Pride Flagge und lädt an den Wochenenden zum Pride Drag Tea mit Entertainment.



HISTORISCHES

JOHNSON HOUSE HISTORIC SITE

Einst im Besitz einer abolitionistischen Quäkerfamilie, diente das **Johnson House** in Germantown als Zufluchtsort für geflohene Sklaven auf ihrem Weg in den freien Norden. Heute beherbergt das Haus das **Underground Railroad Station and House Museum**.

WALNUT STREET THEATRE

1809 gegründet, präsentiert das älteste Theater der USA regelmäßig Musicals und Theaterstücke in Broadway-Qualität sowie seine gefeierten WST for Kids Shows.

BENJAMIN FRANKLIN MUSEUM

Diese Adresse ist dem berühmten Benjamin Franklin gewidmet, seinem vielseitigen beruflichen Schaffen, u.a. war er Drucker, Wissenschaftler und Diplomat, sowie den von ihm gegründeten öffentlichen Einrichtungen.

BETSY ROSS HOUSE

Dieses historische Haus erinnert an Betsy Ross, einer Patriotin aus Philadelphia, die, soweit bekannt, die erste US-Flagge hergestellt hat.

CARPENTERS' HALL

In der **Carpenters' Hall** tagte der erste amerikanische Kontinentalkongress. Hier berieten die Gründungsväter der Nation, Großbritannien die Unabhängigkeit zu erklären.

CHRIST CHURCH UND FRIEDHOF

In dieser Kirche trafen sich schon die Gründer der Nation zum Gottesdienst. Auf dem nahen Friedhof liegt Benjamin Franklin begraben.

EDGAR ALLAN POE HOUSE

Hier verfasste einer der einflussreichsten Schriftsteller Amerikas so manch berühmten Gänsehautroman. Die Wand des gegenüberliegenden Gebäudes ziert ein großes Portrait des Literaten.



HOTEL | THE NOTARY HOTEL

Das **Notary Hotel, Autograph Collection**, ist im City Hall Annex Building untergebracht, bei dessen Umbau der ursprüngliche Charme des historischen Gebäudes bewahrt und Stilelemente einer nostalgischen Notariatskanzlei ergänzt wurden.



DIE COUNTRYSIDE OF PHILADELPHIA

LONGWOOD GARDENS

Üppige Innen- und 20 Außengärten zieren die 436 Hektar großen **Longwood Gardens**. Sie sind Heimat der größten Springbrunnen-Sammlung Nordamerikas und eines atemberaubenden Gewächshauses von 1919, das seinerseits zu den größten der Welt zählt.

VALLEY FORGE NATIONAL HISTORICAL PARK

Der **Valley Forge National Historical Park** markiert jenen Ort, an dem General George Washington seine Kontinentallarmee über den Winter 1777-78 zu einer Kampftruppe formte. Highlight ist Washingtons Hauptquartier. Besuchern stehen im Park Trolley-Touren, ein modernes Besucherzentrum, Angelstellen und Picknickplätze und sowie kilometerlange Spazierwege zur Verfügung.

BRANDYWINE MUSEUM OF ART

Ein Museum von internationalem Renommee, dessen herausragende Sammlung amerikanischer Illustrationen, Stillleben und Landschaften von drei Generationen der **Familie Wyeth (N.C., Andrew und Jamie)** zusammengetragen wurde.

AMERICAN HELICOPTER MUSEUM

Mit 35 ausgestellten Hubschraubern begeistert das **American Helicopter Museum** Besucher aller Altersgruppen. Ein Erlebnis, das explizit zum Staunen und Anfassen einlädt.

KLEINSTADT-CHARME

Die Countryside of Philadelphia ist gespickt mit Bilderbuch gleichen Ortschaften die zum Bummeln und Shoppen einladen. Immer einen Besuch wert sind die Kleinstädte **Ambler, Ardmore, Skippack, West Chester, Lansdale, Phoenixville** und die „Pilzhauptstadt der Welt“, **Kennett Square**.

MARSH CREEK STATE PARK

Naturliebhaber finden im **Marsh Creek State Park** in Chester County einen Ort der Ruhe und Erholung. Ein Zufluchtsort voll landschaftlicher Schönheit.

WHARTON ESHERICK MUSEUM

Der Bildhauer Wharton Esherick gilt als „Dekan der amerikanischen Handwerker“. Sein bevorzugtes Material war Holz, aus denen er Möbel, Innenräume, Gebäude und skulpturale Umgebungen formte. Sein Atelier und Haus in Paoli wurde 1972 als **Wharton Esherick Museum** für die Öffentlichkeit geöffnet und zeigt mehr als 200 seiner Werke.

THE JOHN JAMES AUDUBON CENTER AT MILL GROVE

Das **Center at Mill Grove** umfasst ein 1.700 Quadratmeter großes Natur-Museum und 70 Hektar mit Wegen durchzogene Grünfläche, die dem berühmten Ornithologen John James Audubon gewidmet sind, dazu Galerien für Kunst und Naturschutz, vogelkundliche Ausstellungen und Lehrveranstaltungen.

HOTEL | HILTON GARDEN INN, KENNETT SQUARE

Im Herzen des Brandywine Valley gelegen, sind die Longwood Gardens, historischen Stätten und Weingüter der Region vom **Hilton Garden Inn** schnell erreichbar.

FILMREIF

DER ITALIAN MARKET (ROCKY)

Der jahrhundertealte Markt aus Rockys berühmter Joggingszene bietet, anders als sein Name vermuten lässt, Leckereien aus der ganzen Welt.

DER SLY STALLONE SHOP

Dieser Shop im **Parkway Visitor Center**, am Sockel des Philadelphia Museum of Art, handelt mit Rocky-Souvenirs, die so vielfältig nirgendwo sonst in der Stadt zu finden sind.

VICTOR CAFE (ROCKY/CREED)

Dieses Restaurant in South Philadelphia hatte seine Auftritte in den Filmen *Rocky und Creed*. Berühmt ist es für italienische Köstlichkeiten in Tomatensauce, reichlich Wein und Kellner, die alle 20 Minuten ihr Können als Opernsänger demonstrieren.

LAUREL HILL CEMETERY (ROCKY)

Er ist ein National Historic Landmark und der zweitälteste Friedhof des Landes zugleich. In der Rocky-Saga diente er als Kulisse für das Grab von Rockys Frau Adrian Balboa.

MAC'S TAVERN (IT'S ALWAYS SUNNY IN PHILADELPHIA)

Genau wie das Schauspieler-Ehepaar Rob und Kaitlin McElhenney erlangte diese, teils in deren Besitz stehende, Kneipe in Old City als Paddy's Pub über die Serie *It's Always Sunny in Philadelphia* Kultstatus.

JOHNNY BRENDA'S (CREED)

Diese angesagte Bar und Musiklocation in Fishtown war Schauplatz einer Schlüsselszene im ersten *Creed*-Film. Regelmäßig stehen hier aufstrebende Indie-Rock-Künstler auf der Bühne und legen DJs ihre Platten auf.

RITTENHOUSE SQUARE (TRADING PLACES)

Philadelphias historischer **Rittenhouse Square** diente in der Erfolgskomödie *Trading Places* als Schauplatz einer Szene mit Eddie Murphy.

HOTEL | THE BELLEVUE

Das **Hyatt at the Bellevue** spiegelt Philadelphias einzigartigen Charakter wider. In *Rocky III* wurde es als Balboas Fitnessstudio in Szene gesetzt.





MORRIS ARBORETUM

AKTIVITÄTEN IM FREIEN

DELAWARE RIVER WATERFRONT

Ein Spaziergang am Fluss führt durch mehrere Parkanlagen, etwa dem Independence Blue Cross RiverRink, der in den Wintermonaten zu einer Partie Schlittschuh einlädt.

CIRA GREEN

Im 12. Stock dieses eher unauffälligen Parkhauses lädt ein Park zum Picknick unter freiem Himmel und atemberaubenden Blick auf Philadelphias Skyline.

FDR PARK

Die Runde um den See im größten Park von South Philadelphia hält Sehenswürdigkeiten wie den romantischen Pavillon, einen Skatepark und das älteste **schwedische Museum** des Landes bereit.

BENJAMIN FRANKLIN BRIDGE

Vom **Gehweg auf der Benjamin Franklin Bridge** lassen sich herrliche Sonnenuntergänge beobachten. Den besten Blick auf die Skyline erhascht, wer die Brücke von der 5th Ecke Race Street Richtung Osten überquert.

MORRIS ARBORETUM

Nur eine kurze Auto- oder Zugfahrt vom Stadtzentrum entfernt, bieten die Bäume dieses 37 Hektar großen Parks rund ums Jahr kindgerechte Aktivitäten im Grünen. Highlight ist der 15 Meter hohe Baumkronenpfad.

SHOFUSO JAPANESE CULTURAL CENTER

1953 in Japan unter Verwendung traditioneller Techniken und Materialien erbaut, wurde das Kulturzentrum später in den West Fairmount Park in Philadelphia verlegt. Sein Hinoki-Haus – das einzige seiner Art außerhalb Japans – kann ebenso besichtigt werden wie die Gärten, der Koi-Teich und die Insel.

DER RAIL PARK

Auf den ehemaligen Trassen der Reading Railroad (berühmt durch Monopoly) laden hübsche Schaukeln zum Entspannen ein. Wandmalereien bringen Farbe ins Spiel.



DELAWARE RIVER WATERFRONT



DER RAIL PARK

HOTEL | AKA UNIVERSITY CITY

Das **AKA University City** teilt sich den Block mit Cira Green, Philadelphias grüner Oase auf dem Dach eines Parkhauses mit tollem Ausblick.



SHOFUSO JAPANESE CULTURAL CENTER



SHOPPING IN OLD CITY



WEITZMAN NATIONAL MUSEUM OF AMERICAN JEWISH HISTORY



FAIRMOUNT WATER WORKS

GRATIS & PREISBEWUSSTES

UNITED STATES MINT

Nirgendwo laufen mehr Münzen vom Band als hier. Auf einer Werkstour blicken Besucher hinter die Kulissen der Münzfabrik. Der Souvenirladen bietet limitierte Auflagen und andere Schätze.

WEITZMAN NATIONAL MUSEUM OF AMERICAN JEWISH HISTORY

In direkter Nachbarschaft zur Independence Hall widmet sich dieses Museum den bedeutendsten Vermächtnissen amerikanischer Juden. U.a. besetzen Leonard Bernstein, Ruth Bader Ginsburg und Steven Spielberg Ehrenplätze in der Only in America® Gallery.

WAGNER FREE INSTITUTE OF SCIENCE

Das Museum bietet kostenlosen Eintritt und zeigt über 100.000 naturkundliche Exponate, darunter Fossilien, Muscheln, Mineralien, präparierte Tierskelette und Felle in originalen Holz- und Glasvitriolen.

FABRIC WORKSHOP AND MUSEUM

Dieses international anerkannte Museum für zeitgenössische Kunst zeigt Skulpturen, Installationen, Videos, Malerei, Fotografie, Keramik und Architektur von Künstlern unterschiedlichster Art. Der Eintritt ist frei.

GRATIS EVENTS IM ENSEMBLE ARTS PHILLY

Im Rahmen kostenloser Veranstaltungen bietet das **Ensemble Arts Philly** lokalen Künstlern Ausstellungsraum unter dem 45 Meter hohen Gewölbedach seiner Plaza. Beliebte Events sind die Family Fundays, Lunchtime Unplugged, Happy Hour Sessions und Nightlife.

FAIRMOUNT WATER WORKS

Die **Fairmount Water Works** am Schuylkill River gehören zu den architektonischen Schätzen Philadelphias. Eine kostenlose Ausstellung informiert über die historische Bedeutung der städtischen Wasserversorgung.

PHILADELPHIA, WIE WILLIAM PENN ES PLANTE

Philadelphias Gründer plante die Stadt höchstpersönlich, inklusive ihrer **fünf historischen Squares im Zentrum** – jeder von einzigartigem Charakter, großer Bedeutung und ideal für ein Päschen.

THE UNIVERSAL SPHERE™

Kreiert von Steven Spielberg, DreamWorks Animation, Universal Destinations & Experiences und Comcast Labs, bietet das 3D-Kuppelkino im Comcast Technology Center ein kostenloses Filmserlebnis der besonderen Art.

HOTEL | MOTTO BY HILTON

Ein günstiges Mini-Boutiquehotel im Herzen des Rittenhouse Square, mit hauseigenem Restaurant und Fitnesscenter, gekrönt von der Rooftop-Taqueria **El Techo**.

EINKAUFEN

RITTENHOUSE ROW

Edle Boutiquen und Luxusmarken umgeben den Rittenhouse Square. Bei **Boyd's** und **Joan Shepp** helfen persönliche Stylisten bei der Zusammenstellung des perfekten Looks.

DER GARDEN DISTRICT

In Philadelphias charmantem Garden District **Chestnut Hill** säumen über 200 Boutiquen und andere kleine Geschäfte die kopfsteingepflasterte **Germantown Avenue**.

FASHION DISTRICT PHILADELPHIA

In Downtown lockt der 92.000 Quadratmeter große **Fashion District Philadelphia** mit weit über hundert internationalen und lokalen Markenläden.

MAIN STREET MANAYUNK

Auf der flippigen **Main Street** von **Manayunk** setzt sich der Einkaufsbummel in schicken Boutiquen, Galerien und inhabergeführten Geschäften stundenlang fort.

UNIVERSITY CITY

Im Stadtteil University City, Heimat der **University of Pennsylvania**, finden sich unzählige Boutiquen, Open Mic-Cafés und gemütliche kleine Bars.

SOUTH STREET

Internationale und lokale Streetart-Künstler haben der berühmten South Street ihren ganz eigenen Anstrich verpasst. Zwischen ihren Werken finden sich tolle Geschäfte, Bars und Restaurants. Insider speisen bei **Tattooed Mom**.

MACY'S

Neben schicker Kleidung und Schuhen begeistert das US-amerikanische Kaufhaus mit der weltgrößten beispielbaren Orgel und spektakulärer Weihnachtsbeleuchtung.

OLD CITY

Das historische Viertel von Philadelphia ist voll von inhabergeführten Shops und Kunstgalerien. Wer noch etwas Platz im Koffer hat, findet hier tolle Souvenirs und Geschenke.

KING OF PRUSSIA MALL

Die King of Prussia Mall ist eines der bekanntesten und größten Einkaufszentren der USA und lockt mit mehr als 450 Geschäften führender Ketten und Marken. Gut zu wissen: in ganz Pennsylvania ist der Einkauf von Schuhen und Kleidung steuerfrei!

PHILADELPHIA PREMIUM OUTLETS

Die **Philadelphia Premium Outlets** liegen nur 56 km nordwestlich von Downtown Philadelphia in Limerick, Pennsylvania. Ihren Besuchern bietet die Mall ein Shopperlebnis auf 39.500 Quadratmetern, mit mehr als 150 Outlet-Geschäften führender Designer und Marken, die zur Schnäppchenjagd einladen, darunter Calvin Klein, J.Crew, Coach und Brooks Brothers.



CITIZENS BANK PARK

SPORT

AMERIKANISCHE AUSZEIT IM CITIZENS BANK PARK

Die Energie bei einem Baseballmatch der **Philadelphia Phillies** im **Citizens Bank Park** ist ansteckend. Für Familien mit Kindern bietet „The Yard“ ein 1.208 Quadratmeter großes, interaktives Baseball-Erlebnis.

AUF EIN SPIEL IM WELLS FARGO CENTER

Das Wells Fargo Center ist das Heimstadion einiger der beliebtesten Mannschaften Philadelphias, darunter die **Philadelphia 76ers** (Basketball), **Flyers** (Eishockey) und **Wings** (Indoor-Lacrosse).

FOOT- UND FUSSBALL AM LINCOLN FINANCIAL FIELD

Im Lincoln Financial Field befeuern die **Philadelphia Eagles** das Football-Fieber der Stadt. Zusätzlich werden auf seinem Rasen regelmäßig nationale und internationale Fußballspiele ausgetragen, auch die FIFA Fußball-Weltmeisterschaft 2026™.



LINCOLN FINANCIAL FIELD

SQUASH IM ARLEN SPECTER CENTER

Das **Arlen Specter Center** ist das Trainingszentrum der US-Squash-Nationalmannschaft und Austragungsort bedeutender Turniere, etwa die US Open Squash. Wer live dabei sein möchte, besucht den Ticketshop.

HOLE-IN-ONE

Im Großraum Philadelphia finden sich einige der weltweit schönsten Golfplätze, darunter der historische **Aronimink Golf Club** in Newtown Square, PA, dem Austragungsort der PGA Championship 2026. Hier spielen die Besten. Pures Vergnügen garantieren obendrein diverse Golfsimulatoren und aufwändig gestaltete Minigolfplätze, wie **Puttshack** oder **Libertee Grounds** in Philadelphia.

IN DEN SPORTBARS UNTER GLEICHGESINNTEN

Wer ein Spiel in bester Gesellschaft und mit einem kalten Getränk in der Hand verfolgen möchte, ist in Philadelphias Sportbars bestens aufgehoben, etwa bei **Garage's** in Fishtown oder South Philadelphia, genau wie in der **Bar-ly** in Chinatown.



GARAGE IN FISH TOWN

HOTEL | LIVE! CASINO & HOTEL

Nur wenige Gehminuten von Philadelphias großen Sportarenen entfernt, lädt das **Live! Hotel & Casino** seine Gäste an 140 Tischen und 2.000 Spielautomaten zum Spiel um hohe Einsätze ein.



LINCOLN FINANCIAL FIELD,
Foto mit freundlicher Genehmigung von Philadelphia Eagles



PUTTSHACK MINI GOLF,
Foto mit freundlicher Genehmigung von Puttshack



NACHTLEBEN

TOP-KONZERTE AUF PHILADELPHIAS BÜHNEN

Abend für Abend rocken die größten Stars des Showbusiness die Bühnen im **Wells Fargo Center**, dem **Lincoln Financial Field**, **Citizens Bank Park** oder **Mann Center for Performing Arts**. Darüber hinaus lohnt es sich die hochkarätigen Musik- und Comedy-Programme des **Union Transfer**, **The Met** oder **Fillmore Philadelphia** zu studieren und rechtzeitig Tickets zu buchen.

JAZZ CLUBS

Als eines der Jazzentren der Jahrhundertwende, verfügt Philadelphia auch heute noch über Clubs, die ein Muss für jeden Liebhaber sind. Renommierte Adressen sind das **Time** oder **Chris' Jazz Café**, die mal fesselnde Konzerte, mal sanfte Melodien bieten.

DURCHTANZTE NÄCHTE

Philadelphias pulsierende Tanzszene gehört zur Seele der Stadt. Das **Trestle Inn** präsentiert eine einzigartige Mischung aus Disco, Go-Go- und Cocktailbar im rustikalen Ambiente alter Zeiten.

EINE FRAGE DES GLÜCKS

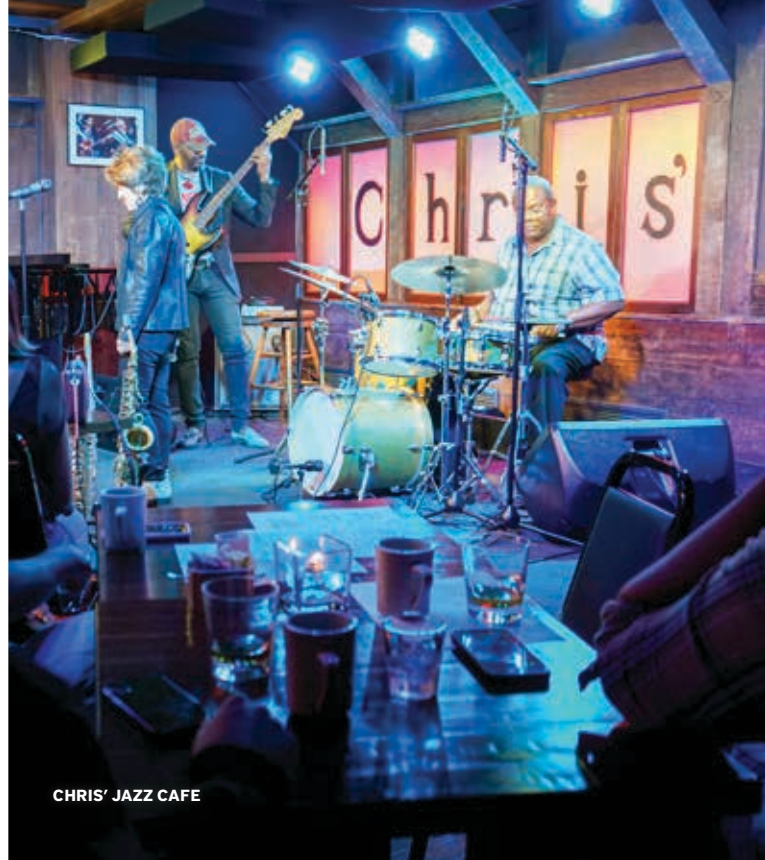
In zwei Casinos fordert Philadelphia das Glück seiner Besucher rund um die Uhr heraus und bietet Nervenzitgel bis tief in die Nacht. Sowohl das **Rivers Casino** als auch das hochmoderne **Live! Casino & Hotel** verfügen über zig Live-Spieltische, reihenweise Automaten und separate Lounges für Sportwetten.

AUF EIN SPIEL

Bowlingbahnen wie **Lucky Strike** und **South Bowl** bieten lebendige Unternehmungen im Wettkampfmodus. Um die Kunst im Axtwerfen geht es bei **Kick Axe Throwing Philadelphia**. Wem das zu wild ist, besucht **SPIN Philadelphia** und verbringt den Abend bei einer Partie Tischtennis.

REGIONALE VERANSTALTUNGEN

In Philadelphia gehen täglich Feste, Märkte und andere Events über die Bühne. Irgendwo ist immer was los. Beliebte Treffpunkte sind das **2nd Street Festival**, das **Rittenhouse Row Festival** und das **Manayunk StrEAT Food Festival**.



Jährliche Events



DIE PHILADELPHIA FLOWER SHOW

JÄHRLICH IM MÄRZ

Alljährlich im März lässt die größte und älteste Gartenmesse des Landes, die PHS Philadelphia Flower Show, das Ausstellungsgelände des Pennsylvania Convention Center unter einem neuen Motto erblühen. Ein Besuchermagnet für Blumen- und Gartenprofis aus der ganzen Welt.

PENN RELAYS

JÄHRLICH IM APRIL

Beim ältesten und größten Leichtathletik-Wettbewerb der USA stellen Highschool-, College- und Masters-Leichtathleten sowie Olympioniken jährlich ihr Können auf dem Franklin Field der University of Pennsylvania unter Beweis.



MUMMERS PARADE

JÄHRLICH AM 1. JANUAR

Eine großangelegte Parade entlang der Broad Street, mit der Philadelphia das neue Jahr einläutet. Die farbenfrohen, extravaganten Kostüme und choreografierten Darbietungen der „Mummers“ werden beim Fancy Brigade Finale im Pennsylvania Convention Center bewertet.



DAS SOUTH 9TH STREET ITALIAN MARKET FESTIVAL

JÄHRLICH IM MAI

Das South 9th Street Italian Market Festival in South Philadelphia verwöhnt mit italienischen Spezialitäten von süß bis deftig. Live-Musik begleitet das Fest auf Amerikas größtem und ältestem kontinuierlich betriebenen Open-Air-Markt.

LUNAR NEW YEAR CELEBRATION

JANUAR - FEBRUAR

Philadelphia zelebriert das chinesische Neujahrsfest mit einer authentischen Drachenparade durch Chinatown, begleitet von traditionellen Köstlichkeiten und Veranstaltungen überall im Viertel.



BLACK HISTORY MONTH

FEBRUAR

Einen ganzen Monat lang richtet Philadelphia den Fokus auf die Geschichte und Kultur der schwarzen Bevölkerung und unterstreicht seine Verantwortung als eine der ältesten und vielfältigsten Städte der USA.

PRIDE MONTH

JUNI

Philadelphias LGBTQ+-Gemeinschaft zelebriert den Monat mit zahlreichen Veranstaltungen, darunter Straßenfeste, Drag-Shows, Paraden, Aufführungen und vieles mehr.



PHILADELPHIA BEER WEEK

JÄHRLICH IM JUNI

Verkostungen, Kneipentouren und andere bierige Events zelebrieren Philadelphias jahrhundertealte Brautradition.

ODUNDE FESTIVAL

JÄHRLICH AM ZWEITEN SONNTAG IM JUNI

Das Odunde Festival ist das landesweit größte afroamerikanische Straßenfest. Gefeiert wird das Yoruba-Neujahr. Über 12 Blocks entlang der South Street bietet es jede Menge Live-Entertainment und hunderte Stände für Kunsthandwerk sowie afrikanisches und karibisches Soul Food.

PHILADELPHIA CHINESE LANTERN FESTIVAL

JÄHRLICH JUNI – AUGUST

Jeden Sommer verwandelt das Philadelphia Chinese Lantern Festival Philadelphias historischen Franklin Square in einen traumhaften Garten mit riesigen Laternen, die Chinas kulturelle Traditionen zelebrieren.

WAWA WELCOME AMERICA (JUNETEENTH – INDEPENDENCE DAY)

19. JUNI – 4. JULI

Philadelphias Feierlichkeiten zu der amerikanischen Unabhängigkeit beginnen jährlich am 19. Juni, dem Juneteenth National Independence Day, und finden ihren Höhepunkt am 4. Juli mit einem großen Konzert und Feuerwerk.

PHILADELPHIA FRINGE FESTIVAL

SEPTEMBER – OKTOBER

Mehr als 1.000 experimentelle Darbietungen aus den Bereichen Theater, Tanz, Comedy, Malerei, Spoken Word und anderen bestimmen das Stadtgeschehen zum jährlichen Fest der Künste.

HALLOWEEN NIGHTS IM EASTERN STATE PENITENTIARY

SEPTEMBER – NOVEMBER

Rund um Halloween werden die verwaisten Zellenblöcke von Philadelphias legendärer Gefängnis-Ruine zum Festival-Gelände erklärt. Neben themenbezogenen Bars und diversen Bühnen, sorgen Spukhäuser und Labyrinth im Eastern State Penitentiary für Gruselstimmung.

PHILADELPHIA MARATHON

JÄHRLICH AM DRITTEN WOCHENENDE IM NOVEMBER

Die Strecke des Philadelphia-Marathon ist nicht nur eine der schnellsten des Landes, sondern auch eine der landschaftlich reizvollsten. Ein Highlight für Läufer und Zuschauer aus der ganzen Welt.

PHILADELPHIA THANKSGIVING DAY PARADE

JÄHRLICH AN THANKSGIVING

Sie ist die älteste Thanksgiving-Parade des Landes und bildet den Auftakt zur Feiertagssaison. Ein Spektakel für die ganze Familie mit riesigen Umzugswagen, Ballons, Marschkapellen, Tänzern und vielem mehr. Am meisten zu sehen gibt es vor den kultigen Rocky Steps beim Philadelphia Museum of Art.



CHRISTMAS VILLAGE

NOVEMBER – DEZEMBER

Eine der beliebtesten Weihnachtstraditionen der Stadt. Von den Buden über die Lichterketten, bis hin zum Karussell, mimt der Weihnachtsmarkt zwischen LOVE Park und City Hall das perfekte Mini-Deutschland. Traditionelles Kunsthandwerk, Bratwürste und Glühwein inklusive.

WEITERE VERANSTALTUNGEN UNTER DISCOVERPHL.COM



YOWIE HOTEL



PHILADELPHIA MARRIOTT DOWNTOWN



W HOTEL PHILADELPHIA

WO *übernachten*

AM FLUGHAFEN	ZIMMER
Delta Philadelphia Airport	349
DoubleTree by Hilton Philadelphia Airport	331
Embassy Suites Philadelphia Airport	263
Four Points by Sheraton Philadelphia Airport	176
Hampton Inn Philadelphia Airport	152
Philadelphia Airport Marriott Hotel	419

CONVENTION CENTER DISTRICT/CHINATOWN	ZIMMER
Aloft Philadelphia Downtown Hotel	179
Best Western Plus Philadelphia Convention Center	107
Four Points by Sheraton – Philadelphia Center City	92
Home2 Suites Philadelphia Center City	248
Hampton by Hilton Convention Center	250
Hilton Garden Inn Philadelphia Center City	279
Le Meridien Philadelphia	202
Loews Philadelphia Hotel	581
Philadelphia Marriott Downtown	1408
Quality Inn	44
Residence Inn Philadelphia Center City	290
Sheraton Philadelphia Downtown	760
The Notary Hotel, Autograph Collection	499

FAIRMOUNT PARKWAY MUSEUMS DISTRICT	ZIMMER
Four Seasons Hotel Philadelphia At Comcast Center	219
The Logan, Philadelphia's Hotel	391
The Windsor Suites	155

OLD CITY	ZIMMER
Apple Hostels of Philadelphia	24
Hilton Philadelphia at Penn's Landing	350
Holiday Inn Express Philadelphia Penn's Landing	184
Independence Park Hotel	36
Lokal Hotel	6
Mint House at The Divine Lorraine Hotel	101
Philadelphia Marriott Old City	364
Renaissance Philadelphia Downtown Hotel	152
The Thomas Bond House Bed & Breakfast	12
Wyndham Philadelphia Historic District	364

RITTENHOUSE SQUARE	ZIMMER
Club Quarters Philadelphia	275
Element Philadelphia	460
Hyatt Centric Center City Philadelphia	332
Kimpton Hotel Palomar Philadelphia	230
Motto by Hilton Philadelphia Rittenhouse Square	252

RITTENHOUSE SQUARE	ZIMMER
Sofitel Philadelphia at Rittenhouse Square	306
Sonesta Hotel Philadelphia	439
The Bellevue Hotel	172
The Inn at the Union League of Philadelphia	84
The Rittenhouse	118
The Ritz-Carlton Hotel, Philadelphia	229
The Warwick Hotel Rittenhouse Square	301
The Westin Philadelphia Hotel	294
W Philadelphia	295

MANAYUNK/CHESTNUT HILL	ZIMMER
Chestnut Hill Hotel	36

SOUTH PHILADELPHIA	ZIMMER
Courtyard by Marriott Philadelphia South	212
Live! Casino & Hotel	208
The Deacon	8
Yowie	13

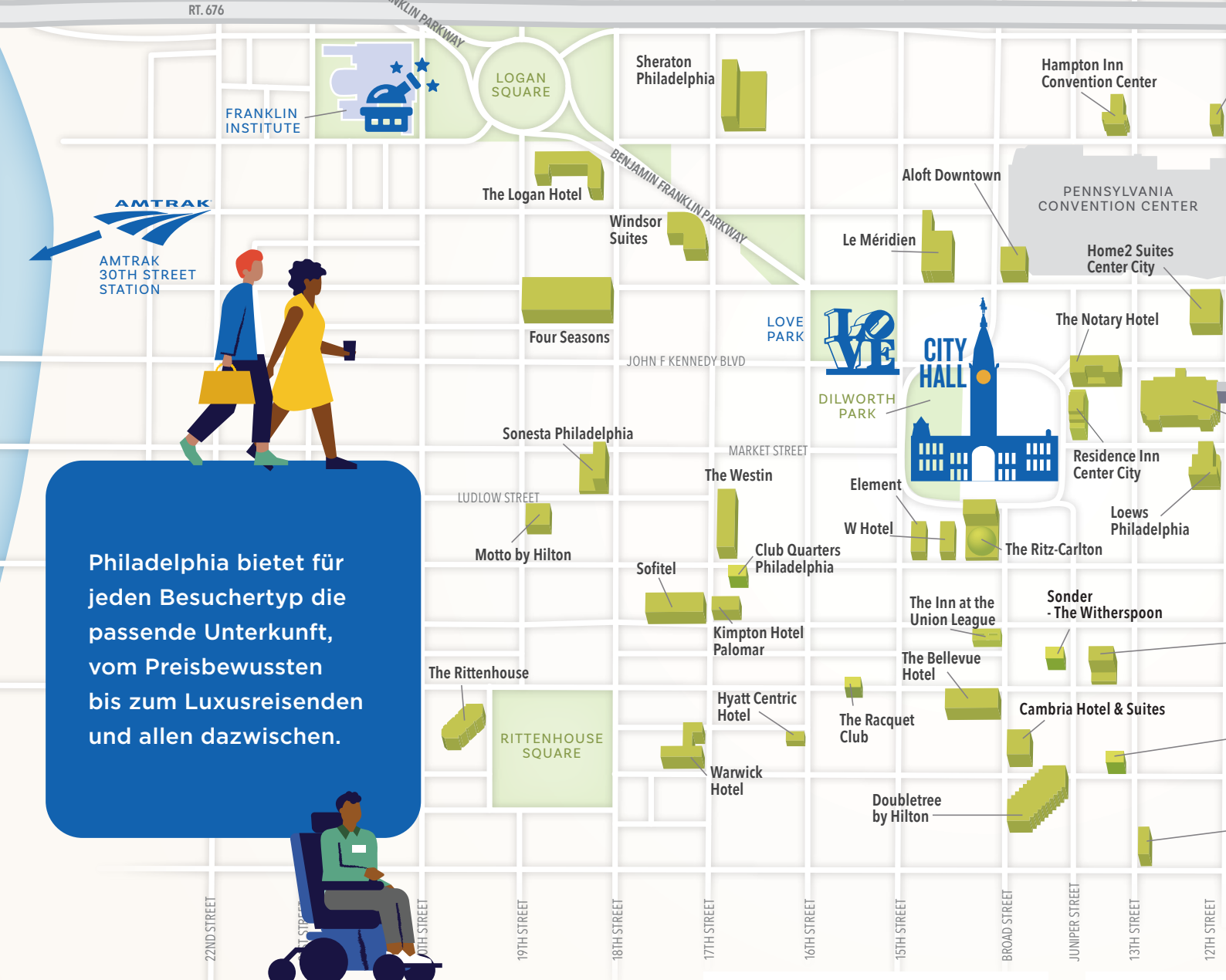
WASHINGTON SQUARE/GAYBORHOOD	ZIMMER
Alexander Inn	48
Cambria Hotel & Suites Philadelphia Downtown	223
Canopy by Hilton Philadelphia Center City	236
DoubleTree by Hilton Philadelphia Center City	481
Fairfield Inn & Suites Philadelphia Downtown	119
The Franklin Residences	90
Guild House Hotel	12
Holiday Inn Express Philadelphia Midtown	168
Sonder	186
Morris House Hotel	15

WEST PHILADELPHIA	ZIMMER
Homewood Suites by Hilton University City	136
Sheraton Philadelphia University City	332
The Inn at Penn, A Hilton Hotel	243
The Study at University City	212

CITY LINE	ZIMMER
Courtyard Philadelphia City Avenue	333
Hilton Philadelphia City Avenue	207

NEW JERSEY/ DELAWARE COUNTY	ZIMMER
DoubleTree by Hilton Cherry Hill Philadelphia	408
Hilton Garden Inn Camden Waterfront Philadelphia	180
La Quinta	105
Hawthorn Suites by Wyndham	46
The Holiday Inn and Suites at the Drexelbrook Event Center	100

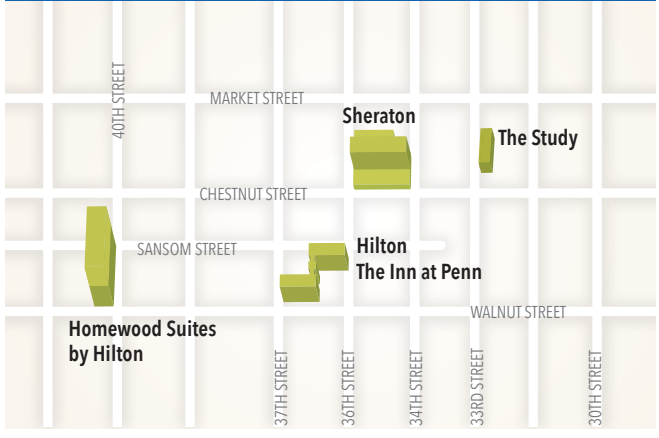
PHILADELPHIA



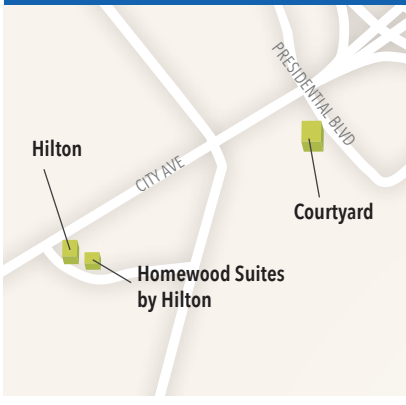
Philadelphia bietet für jeden Besuchertyp die passende Unterkunft, vom Preisbewussten bis zum Luxusreisenden und allen dazwischen.



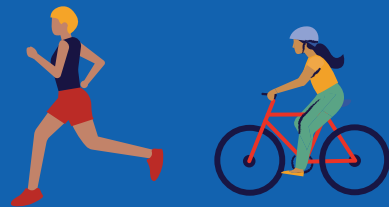
UNIVERSITY CITY, 7 MINUTEN FAHRZEIT



CITY LINE AVENUE, 10 MINUTEN FAHRZEIT



HOTELKARTE



LEGENDE

- HOTELS
- ATTRAKTIONEN

FLUGHAFEN & SOUTH PHILADELPHIA



1. Embassy Suites Philadelphia Airport by Hilton
2. Courtyard Philadelphia South at the Navy Yard
3. Delta Philadelphia Airport Hotel
4. DoubleTree by Hilton Philadelphia Airport
5. Four Points by Sheraton Philadelphia Airport
6. Hampton Inn Philadelphia Airport
7. Live! Casino & Hotel Philadelphia
8. Marriott Philadelphia Airport
9. Radisson Hotel Philadelphia
10. Sheraton Suites Philadelphia Airport
11. Sonesta Select Philadelphia Airport



HILFREICHES *Besucherwissen*

Nützliche Adressen für internationale Gäste

GELDWECHSEL

Internationale Währungen können an folgenden Orten, sowie in mehreren Hotels, Restaurants und am internationalen Flughafen umgetauscht werden. Achten Sie auf die Beschilderung.

CITIZENS BANK

1515 Market Street
+1 (215) 561-5800

726 Market Street
+1 (215) 977-8495

PNC BANK

1600 Market Street
+1 (215) 585-1166

TD BANK

1726 Walnut Street
+1 (215) 546-1655

DOLMETSCHER

Professionelle Übersetzungsbüros für Geschäftsreisende:

AML - Global American Language Services

ALSGlobal.net

Cetra Language Solutions

cetra.com

+1 (215) 635-7090

Deaf-Hearing Communication Centre, Inc.

dhcc.org

+1 (610) 604-0450

Global Arena

globalarena.com

+1 (215) 735-1055

Internationale Simultanübersetzer

inter-pret.org

+1 (813) 765-1971

INTERNATIONALE FLUGZEITEN

KARIBIK

ARUBA 4,5 STUNDEN

BERMUDA 2,5 STUNDEN

CANCÚN 4 STUNDEN

GRAND CAYMAN 3,5 STUNDEN

MONTEGO BAY 4 STUNDEN

NASSAU 3 STUNDEN

TURKS & CAICOS 3 STUNDEN

PUNTA CANA 4 STUNDEN

ST. LUCIA 5 STUNDEN

ST. MAARTEN 4,5 STUNDEN

EUROPA

AMSTERDAM 7,5 STUNDEN

ATHEN 9,5 STUNDEN

KOPENHAGEN 8,5 STUNDEN

DUBLIN 7 STUNDEN

FRANKFURT 8 STUNDEN

LISSABON 7 STUNDEN

LONDON 7 STUNDEN

MADRID 7,5 STUNDEN

NEAPEL 9 STUNDEN

NIZZA 8 STUNDEN

PARIS 7,5 STUNDEN

ROM 8,5 STUNDEN

VENEDIG 8,5 STUNDEN

ZÜRICH 8 STUNDEN

KANADA

HALIFAX 2 STUNDEN 10 MINUTEN

MONTREAL 1 STUNDE 35 MINUTEN

QUEBEC CITY 2 STUNDEN

TORONTO 1 STUNDE 40 MINUTEN

MITTLERER OSTEN

DOHA 12,5 STUNDEN

IN DER REGEL AKZEPTIERTE ZAHLUNGSMITTEL:

APPLE PAY, GOOGLE PAY, VISA, MASTERCARD, DISCOVER, AMERICAN EXPRESS, UNIONPAY. EINIGE GESCHÄFTE AKZEPTIEREN NUR BARGELD.

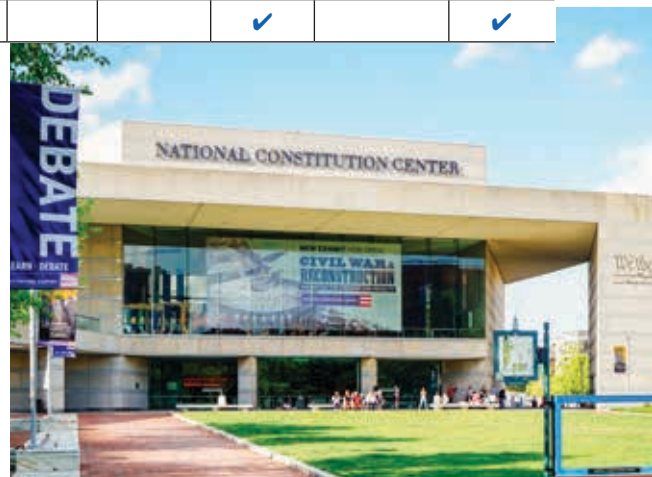
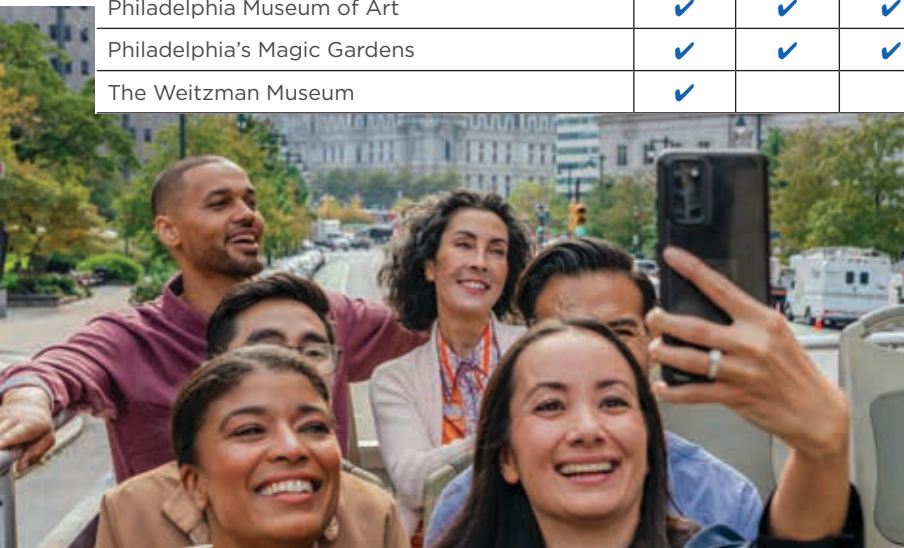


MEHRSPRACHIGE TOUREN & Erlebnisse

Die Form der mehrsprachigen Angebote variiert. Mal sind Videos, mal Broschüren, Audiotouren, digitale oder persönliche Guides verfügbar. Für nähere Informationen kontaktieren Sie die jeweilige Attraktion.

ANBIETER	Chin.	Franz.	Deutsch	Ital.	Japan.	Korean.	Portug.	Spanisch
Beyond the Bell Tours				✓				
Big Bus Hop On/Hop Off Tour	✓	✓	✓	✓				✓
Centipede Tours		✓	✓					✓
Histoire(s) de Voir		✓						
Metropolis Passenger Logistics	✓	✓	✓	✓	✓			✓
Mural Arts Philadelphia		✓						
Philadelphia Sightseeing Hop On / Hop Off Tour	✓	✓			✓	✓	✓	✓
Specialty Tours		✓	✓					
StrEATS of Philly Food Tours				✓				
WeVenture Philadelphia								✓

ATTRAKTIONEN	Chin.	Franz.	Deutsch	Ital.	Japan.	Korean.	Portug.	Spanisch
Academy of Natural Sciences								✓
American Vegan Center		✓						
The Barnes Foundation	✓	✓	✓	✓	✓	✓		✓
Betsy Ross House		✓	✓		✓		✓	✓
Comcast Center Universal Sphere	✓							✓
Eastern State Penitentiary	✓	✓	✓	✓	✓		✓	✓
The Franklin Institute								✓
Independence Hall Tour	✓	✓	✓	✓	✓	✓	✓	✓
Independence Visitor Center Corporation	✓	✓	✓	✓	✓		✓	✓
Liberty Bell Pavilion	✓	✓	✓	✓	✓	✓	✓	✓
The Masonic Library and Museum of Pennsylvania	✓	✓	✓	✓				✓
McGillin's Olde Ale House	✓	✓			✓			
Museum of the American Revolution	✓	✓	✓		✓			✓
Mütter Museum	✓		✓					✓
Penn Museum	✓							✓
Philadelphia Museum of Art	✓	✓	✓		✓	✓		✓
Philadelphia's Magic Gardens	✓	✓	✓					✓
The Weitzman Museum	✓					✓		✓



PHILADELPHIA, PENNSYLVANIA, USA

BESUCHEN SIE [DISCOVERPHL.COM/INTERNATIONAL](https://discoverphl.com/international)

Für weitere Attraktionen, Übernachtungsmöglichkeiten und hilfreiche Informationen.



PHLCVB
Philadelphia Convention
& Visitors Bureau

PENNSYLVANIA
THE GREAT AMERICAN GETAWAY